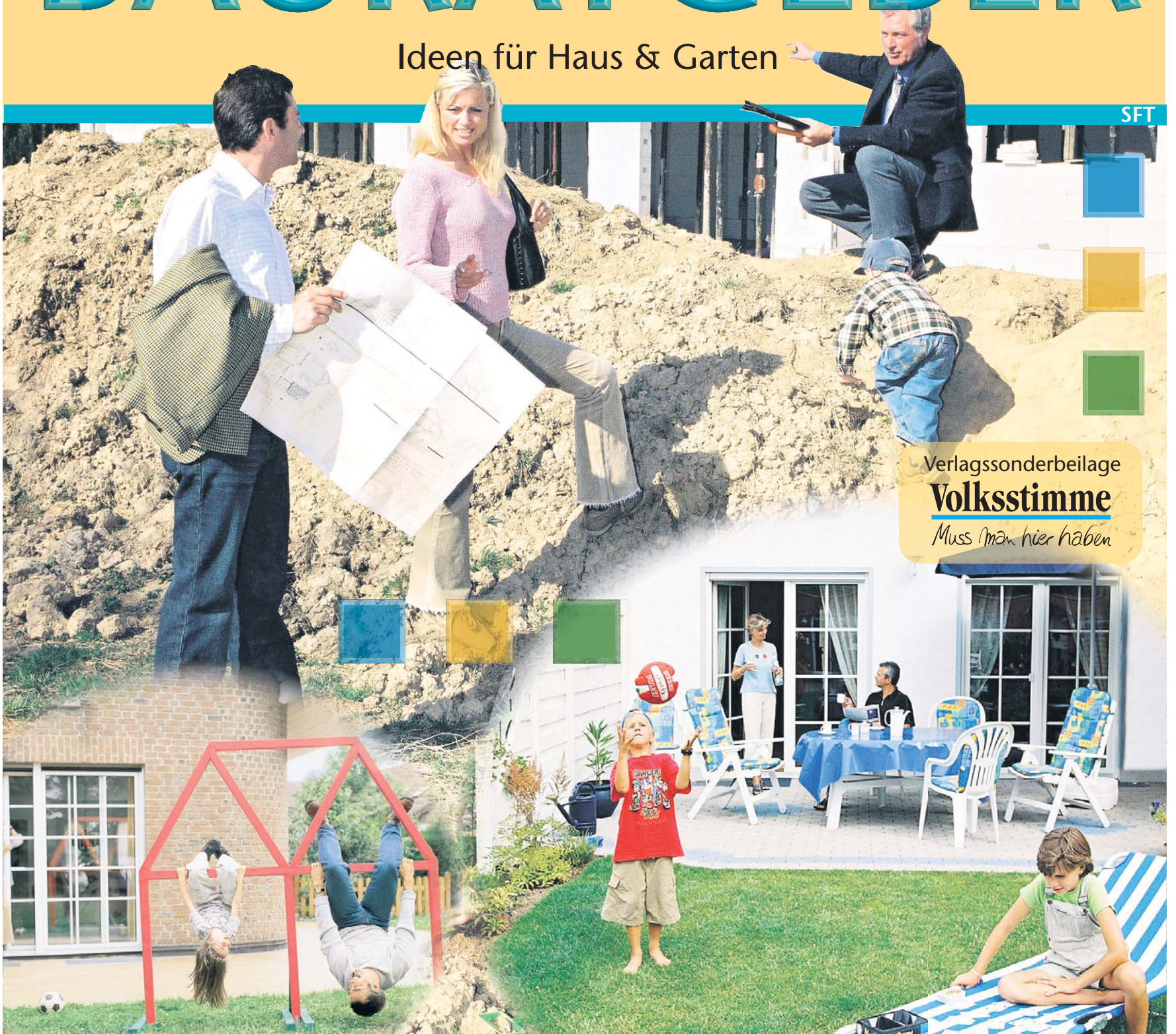


BAURATGEBER

Ideen für Haus & Garten

SFT



Verlagssonderbeilage

Volksstimme

Muss man hier haben.

ab 16. März 2007 online unter www.volksstimme.de/bauratgeber

ERDGAS.

Erdgas und Wärme für unsere Region.

Energiesparen mit EMS
auf Seite 7

Erdgas Mittelsachsen GmbH · Karl-Marx-Str. 18 · 39218 Schönebeck
Tel 03928 789-0 · Fax 03928 789-368 · info@e-ms.de · www.e-ms.de

EMS

Tipps für Mieter und Bauherren
im Bauratgeber für das Frühjahr 2007



Liebe Leserinnen und Leser! Die Tage werden wieder länger und der Frühling mit all seinen farbenfrohen Facetten kündigt sich an. Jetzt ist es Zeit, die eigenen vier Wände evtl. zu sanieren und zu verschönen. Gehen Sie der schönsten der vier Jahreszeiten ein Stück entgegen und planen den Frühjahrsputz für Haus, Garten und Wohnung bzw. den schon lange vorgesehenen Tapetenwechsel im Heim.

Bei all Ihren Vorhaben stehen Ihnen viele Fachkräfte rund ums Bauen und Wohnen zur Verfügung. Gute Beratung ist stets die beste Investition. Las-

sen Sie Ihren Phantasien freien Lauf und verhelfen Sie Ihren „vier Wänden“ zu neuem Glanz.

In unserer Beilage haben wir wie auch in den vergangenen Jahren wieder viele neue Ideen für Ihre Vorhaben zusammengetragen. Die entsprechenden Partner für Ihre Umsetzung können Sie unserer Beilage entnehmen - in die Tat umsetzen ist Ihre Aufgabe.

Also liebe Leserinnen und Leser, lassen Sie sich inspirieren und toi, toi, toi für gutes Gelingen!

Ihre Volksstimme



Dienstleistungen vorab vergleichen

Mit Kostenvoranschlag Geld und Ärger sparen

Hausbesitzer können beim Modernisieren viel Geld und Ärger sparen, wenn sie Dienstleistungen vorab vergleichen. Doch jeder fünfte Bauherr holt sich keinen Kostenvoranschlag ein, ermittelte die BHW Bausparkasse. Wichtigste Voraussetzung für einen aussagekräftigen Kostenvoranschlag ist die genaue Auftragsbeschreibung. Der Bauherr sollte seine Anforderungen daher möglichst detailliert formulieren. Einen guten Überblick in Sachen Preis und Leistung geben drei Kostenvoranschläge. 38 Prozent der Deutschen handeln dementsprechend, 28 Prozent holen grundsätzlich mindestens zwei Voranschläge ein, wie die BHW Bausparkasse in einer Emnid-Umfrage ermittelte. Diese sind laut Gesetz kostenlos, einige Anbieter berechnen jedoch aufwändige Kalkulationen - am besten erkundigt man sich vorab nach eventuell anfallenden Kosten. „Auf keinen Fall auf Pauschalangebote am Telefon einlassen“, rät Lars Harder, Rechtsberater bei der Verbraucherzentrale Hamburg. Ein guter Handwerker wird sich vor Ort ein Bild machen, um korrekt kalkulieren zu können und erläutert die einzelnen Arbeitsschritte. Arbeiten am Dach, an der Fassade oder Heizanlage sowie den elektri-



Foto: BHW Bausparkasse/Heikau



schen Leitungen sollten ausgewiesene Fachleute übernehmen.

Wer sich ein verbindliches Angebot erstellen lässt, ist auf der sicheren Seite - dann gilt der genannte Preis. Ein umfassender Kostenvoranschlag nennt die einzelnen Arbeitsschritte, weist

aus, wer welche Leistungen erbringt, kalkuliert den Stundenlohn sowie Materialkosten. Negative Überraschungen werden vermieden, wenn man vorab klärt, ob Mängel kostenfrei nachgebessert werden.

Quelle: Finanzpartner BHW

Frühlingsgefühle fürs Eigenheim

Träumen Sie von einer neuen komplett ausgestatteten Einbauküche? Einem modernen, komfortablen Bad? Peppigen Tapeten oder einem schicken Anstrich für die Außenfassade? Vielleicht soll es ja auch eine neue Heizungsanlage auf dem neuesten Stand der Technik sein? Oder der Dachbodenausbau für die Kinder? Dann ist jetzt die beste Zeit, zusammen mit einem Modernisierungskredit das Dachgeschoss auszubauen, Wände zu versetzen oder einfach Raum für neue Träume zu schaffen. Gerade jetzt im Frühjahr sprießen die Ideen und man möchte sie am liebsten auch gleich umsetzen. An der notwendigen Finanzierung soll es dabei nicht scheitern. Die Kreissparkasse Aschersleben-Staßfurt bietet mit ihrem neuen „Renovierungskredit light“ das Geld dafür. Fürs neue Bad genauso wie für den Wintergarten. Für komplette Umbaumaßnahmen,

wie für Renovierungen. Der Renovierungskredit light ist für alle, die jetzt etwas planen, eine gute und schnelle Lösung. Wohneigentümer erhalten von der Sparkasse bis zu 25.000 Euro - und das zu erstklassigen Konditionen.

Ohne viel Papierkram und ohne Grundschuldeintragung. Einzureichen sind lediglich ein Grundbuchauszug und ein Einkommensnachweis der letzten drei Monate. Die feste Laufzeit von zehn oder fünfzehn Jahren gibt Sicherheit. Der doppelte Nutzen für Sie: Sie steigern den Wert Ihres Hauses oder Ihrer Wohnung und sparen zusätzliches Geld. Durch Energieeinsparung mit einer neuen Heizung, besserer Wärmedämmung oder neuen Fenstern. Gleichzeitig gestalten Sie Ihr Eigentum noch wohnlicher und komfortabler. Weshalb also noch warten? Starten Sie am besten jetzt mit Ihrer Sparkasse in den Frühling!

INHALTSVERZEICHNIS

Folgende Themen lesen Sie in diesem Ratgeber:

FINANZIERUNG/VERSICHERUNG	ab Seite 2
HÄUSER/IMMOBILIEN	ab Seite 4
WOHNEN/BETTEN	ab Seite 5
DACH/FASSADEN/FENSTER	ab Seite 6
BAD/SANITÄR/ELEKTRO/HEIZUNG/BAUGEBIETE	ab Seite 8
KÜCHEN/VERSCHIEDENES	ab Seite 9

Sie wollen renovieren, modernisieren, sanieren, umbauen, anbauen, ...?

Dann starten Sie jetzt!

Mit unserem

Renovierungskredit light

schnell - unbürokratisch - flexibel

Alles, was Sie brauchen, ist Wohneigentum.
Was Sie nicht brauchen: Grundschuldeintragung, Papierkram oder Wartezeit.

Kreditbetrag 5.000 bis 25.000 Euro
Laufzeit 10 oder 15 Jahre
Zinssatz ab 5,49% eff. Jahreszins
Stand: 01.03.07

Rufen Sie uns an!
Tel.: 03925 99-0

 Kreissparkasse
Aschersleben-Staßfurt

Drei Schritte zur Baufinanzierung

Wer sich den Traum von den eigenen vier Wänden erfüllen will, sollte nicht nur handwerklich geschickt sein, sondern vor allem gut rechnen können. Denn beim Start in das Abenteuer Eigenheim ist ein genaues Ausloten der finanziellen Möglichkeiten unerlässlich. Und zwar im Idealfall schon bevor die konkrete Bauplanung oder die Suche nach dem Wunschobjekt beginnt. „Ein sorgfältiger Vergleich der Angebote ist deshalb Pflicht“, sagt Franz Lücke, Immobilienexperte der Frankfurter Direktbank ING-DiBa und rät zum systematischen Vorgehen in drei Schritten:

1. Schritt: Festlegung des Finanzierungsbedarfs

Die Höhe der Zinsen hängt nicht zuletzt davon ab, wie viel Fremdgeld für die Realisierung des Bau- oder Kaufvorhabens benötigt wird. Deshalb muss allen potenziellen Finanzierern der gleiche Kreditbedarf vorgegeben werden. Genauso muss der Bauherr vorab entscheiden, über welchen Zeitraum der aktuelle Zins festgeschrieben werden soll. Denn eine Fünf-Jahres-Kondition einem Angebot mit zehnjähriger Zinsbindung gegenüberzustellen, hieße Äpfel mit Birnen vergleichen. Einfluss auf den Effektivzins hat auch die Frage, wie schnell der Kredit zurückgezahlt werden soll. Deshalb muss allen Anbietern ein bestimmter Tilgungssatz in Prozent pro Jahr der Darlehenssumme vorgegeben werden. Wer finanziell noch Spielraum hat, sollte das Darlehen statt mit einem Prozent lieber mit 1,5 oder zwei Prozent tilgen. So kommt der Kreditnehmer schneller von seinem Schuldenberg herunter und spart über die Jahre jede Menge Zinsen. Ferner sind Darlehen mit Sondertilgungsrechten zu bevorzugen. Hier kann der Schuldner überschüssige Mittel oder einen plötzlichen Geldsegen bis zu einer bestimmten Höhe außerplanmäßig in den Vertrag einzahlen. Fünf Prozent der Darlehenssumme sind hierbei durchaus üblich.

2. Schritt: Gezielte Angebotseinholung

Mit den Eckdaten der Finanzierung werden dann bei verschiedenen Finanzierern konkrete Angebote eingeholt, am besten schriftlich. Allerdings sollten sich die zukünftigen Kreditnehmer dafür rüsten, dass die Geldgeber ihrerseits weitere Informationen einfordern. Und zwar zur Art, Qualität und den Kosten der Immobilie, zu den persönlichen Einkommensverhältnissen und dem verfügbaren Eigenkapital. Im Gegenzug sollten die potenziellen Kreditgeber die folgenden Angebotsdaten liefern: Darlehensbetrag, Auszahlungskurs, Bearbeitungsgebühr, Nominal- und Effektivzins, Zinsbindung, Tilgungssatz und Sondertilgungsoptionen, monatlicher Ratenbetrag. Außerdem wichtig: Die Angabe sämtlicher anfallenden Nebenko-

sten. Konkret gefragt werden sollte dabei vor allem nach den bereits erwähnten Schätzkosten und bei Bauvorhaben unbedingt nach Höhe und Berechnungsmodalitäten der Bereitstellungszinsen. Letztere sind später anhand dieser Vorgaben und der voraussichtlichen Bauzeit überschlägig zu ermitteln.

3. Schritt: Auswahl des günstigsten Kreditangebots

Für einen aussagekräftigen Effektiv-

zinsvergleich müssen die vom Kunden vorgegebenen Eckdaten bei allen Angeboten übereinstimmen. Der niedrigste anfängliche effektive Jahreszins steht dann zunächst für das beste Angebot. Die zusätzlich angegebenen Nebenkosten können aber die Rangliste noch verändern, denn die Geldinstitute müssen diese Posten nicht automatisch in den Effektivzins einrechnen. Ein Anhaltspunkt: Bei einem 100.000-Euro-Kredit

mit zehnjähriger Zinsbindung erhöhen 500 Euro Nebenkosten den Effektivzins um rund 0,1 Prozent. Genauer lässt sich der Zinsaufschlag aber mit speziellen Rechnern ermitteln. Fündig werden Bauherren zum Beispiel im Internet unter www.stiftungwarentest.de/online/bauen_finanzieren.html.

So gerüstet steht der Wahl des wirklich besten Angebots nichts mehr im Wege.

Achtung, Immobilienbesitzer: Sparen Sie bei der Anschlussfinanzierung!



Ohne Zinsaufschlag – bis zu 3 Jahre im Voraus!

Aktuelle Niedrigzinsen sichern!

Egal ob Ihre Zinsbindung heute oder in 3 Jahren endet. Sichern Sie sich jetzt die aktuellen Zinsen beim „Besten Baufinanzierer“ ohne Zinsaufschlag!

- Schon ab 50.000 Euro
- Tilgung bis zu 10 % p. a. möglich
- Sondertilgung bis zu 5 % p. a.
- Einfache und schnelle Abwicklung
- Bei Abschluss bis 30.06.2007 und Wechsel zur ING-DiBa: 200 Euro Gutschrift



Jetzt günstig anschlussfinanzieren:

0180 2 / 10 10 01

(0,06 Euro pro Anruf – Festnetz der Dt. Telekom)

www.ing-diba.de/anschluss

3353072

Info-Gutschein

9729

Ja, ich will günstig anschlussfinanzieren

Bitte senden Sie mir kostenlos und unverbindlich Informationen zur Anschlussfinanzierung.

Herr Frau

Name

Vorname

Straße/Nr.

PLZ/Ort

Telefon privat geschäftlich

E-Mail

Coupon einsenden: **Per Telefax an 0800 / 27 222 77** oder per Post an ING-DiBa AG, 60628 Frankfurt am Main

ING  DiBa

Keller: Platz für energiesparende Haustechnik
Ist Ihr Haus für die Zukunft gerüstet?

Viele Hausbesitzer nutzen schon heute solare Heizungsunterstützung, Fotovoltaik, Wärmepumpen und Regenwasser-nutzungsanlagen. Staatliche Fördergelder und explodierende Energiekosten ließen die Nachfrage weiter ansteigen. Jede umweltschonende Haustechnik benötigt aber viel Platz. Soll ein nicht unterkellertes Haus nachträglich auf den Stand der Technik gebracht werden, fehlen oft die frostsicheren Flächen. Wer beim Bauen auf den Keller verzichtet, geht daher das Risiko eines hohen Wertverlustes ein. Im Keller lassen sich alle technischen Anlagen optimal unterbringen, denn: Kellerräume sind nicht nur einmalig preiswert. Die Kellersohle nimmt alle Lasten, sogar die eines schweren Warmwasserspeichers problemlos auf. Die Kellerdecke dämmt die Geräusche. Selbst für den Brennstoffvorrat einer umweltfreundlichen Holz- oder Holz-Pellet-Heizung steht im

Untergeschoss genügend trockener Lagerraum zur Verfügung. Wer sich aus Kostengründen zunächst mit einer konventionellen Haustechnik begnügt, braucht den Platz zwar nicht sofort. Unterkellerte Häuser lassen sich aber ohne großen Aufwand nachrüsten. Experten warnen davor, auf den Keller zu verzichten. Sie wissen: Sind Immobilien nicht auf dem „Stand der Technik“, vermindert sich - besonders bei steigenden Energiepreisen - ihr Marktwert. Ein Keller birgt aber nicht nur die Option, Entwicklungen in der sich rasant entwickelnden Haustechnik nutzen zu können. Die meisten Hausbesitzer schätzen die Nebenräume auch für Fitness, Hobby oder Arbeit. Käufer von Bestandsimmobilien bevorzugen unterkellerte Häuser, zeigen alle Gutachten und Maklerumfragen. Langfristig macht sich die Investition „Keller“ daher immer bezahlt.

Quelle: Initiative Pro Keller



Aktuell Bau:

Mit Innovationen zum besseren Haus



Wurde in den letzten Jahren der Eigenheimbau durch die Politik positiv beeinflusst, so sieht es im Jahr 2007 ganz anders aus. Dazu kommen erhöhte Kosten, insbesondere durch deutlich angestiegene Preise von Baumaterialien. Neue Energiesparkonzepte sind hierfür ein wichtiger und unverzichtbarer Baustein und werden auch immer stärker nachgefragt. Insbesondere die Anwendung regenerativer Energieträger ist populär geworden. Allerdings ist sie in der Regel mit höheren Investitionskosten verbunden, die sich erst in 5, 10 oder 15 Jahren amortisieren.

Weniger bekannt ist hingegen, dass durch den Einsatz innovativer Baustoffe eine Verbesserung der Energiebilanz und zugleich ein besseres Wohnklima erreicht werden kann, ohne dass wesentlich höhere Investitionskosten anfallen. Die Magdeburger Hausbaufirma Aktuell Bau, die seit mehr als einem Jahrzehnt individuelle Eigenheime in Sachsen-Anhalt, Niedersachsen, Sachsen, Brandenburg und Berlin errichtet, geht nun auch beim

Einsatz neu entwickelter hochwertiger Baustoffe einen zukunftsweisenden Weg. Um den Anforderungen der Wärmeschutzverordnung Genüge zu tun, setzt Aktuell Bau seit Januar 2007 den Unipor Panziegel W 10 ein. Drei Eigenschaften charakterisieren diesen brandneuen Ziegelwandbaustoff: Hochwärmedämmend, ökologisch und baubiologisch einwandfrei. Mit einer Mauerwerksdicke von nur 30 cm wird keine Fläche verschwendet. Dies hat einen wesentlichen Einfluss auf die Hausgröße und somit auf die einzusetzende Materialmenge. Zusätzliche Investitionskosten entfallen, der Bauherr erhält eine höhere Wär-

mespeicherung der Außenwände und spart bis zu ca. 200,00 € Heizkosten pro Jahr. Aktuell Bau setzt noch eins drauf und erhöht die Qualität der künftigen Häuser weiter. Die Außenwand wird mit einem wesentlich verbessertem Außenputz versehen. Der Oberputz sorgt für einen Abperleffekt. Damit wird der Schmutz selbstständig herausgewaschen, die Fassade bleibt trocken und Algen und Pilzen wird die Lebensgrundlage entzogen. Auch nach Jahren immer eine strahlende und saubere Fassade. Mit diesem neuen einzigartigen Außenmauerwerk erhalten die Bauherren von Aktuell Bau ohne zusätzliche Investitionskosten eine wichtige Voraussetzung für ein Energiesparhaus, das über die KfW Förderbank gefördert wird. Weitere Informationen erhalten Sie in den Musterhäusern von Aktuell Bau, der Ausstellung Rund ums Bauen im Beratungs- und Servicecenter Magdeburg oder im Internet unter www.aktuellbau.de. „Aktuell Bau - immer einen Schritt weiter“



AKTUELL BAU G M B H

DER PROFI IM SCHLÜSSELFERTIGEN MASSIVHAUSBAU

Besuchen Sie unsere große Ausstellung rund um den Hausbau auf über 1800 m²



Öffnungszeiten:
Montag bis Freitag: 11.00 - 19.30 Uhr
Samstag und Sonntag: 10.00 - 16.00 Uhr
Info: Beratungs- und Servicecenter
Münchenhofstraße 65
39124 Magdeburg

info@aktuell-bau.de

www.aktuell-bau.de * Tel.: 0391 - 50 64 96



Müller Massivhaus GmbH

39397 Kroppenstedt, Am Kirchhof 1 - Tel. 039264-313

Infos und Kataloge:

0391 5443552
03941 597661

Fragen Sie auch nach:

- Erdwärmepumpen
- Luftwärmepumpen
- Wohnraumlüftung mit Wärmerückgewinnung
- Solaranlagen usw.



z.B. **Haus Perseus**
132 m², Trapezgaube, Erker uvm.
108.730,- EUR

Qualität aus dem Bördekreis
www.mueller-massivhaus.de

nileg

Baugrundstücke in und um Magdeburg

voll erschlossen,
bauträgerfrei,
provisionsfrei

- Magdeburg ab 57 €/m²
- Randau ab 38,50 €/m²
- Möckern ab 22 €/m²
- Möser ab 51 €/m²
- Wolmirstedt ab 49,95 €/m²
- Calbe 37 €/m²
- Derenburg ab 34 €/m²

Ihr Ansprechpartner:
Ilona Most
Tel. 03 91 / 72 60 19 10
most@nileg.de

Über 75 Jahre Erfahrung



Seniorengerecht
74.900,- €

SO 2, 104 m² Wfl., Putzfassade, 25° Walmdach, Fundamentplatte, ausgebaut ohne Malerarbeiten und Bodenbeläge

Ein Produkt von **HEINZ VON HEIDEN® MASSIVHÄUSER**

Frühjahrsaktionspreise!



79.990,- €

S10, 108 m² Wfl., Putzfassade, ausgebaut Massivgiebel, 45° Satteldach, Fundamentplatte ... ohne Malerarbeiten und Bodenbeläge

Über 100 Haustypen im Programm.
ab 64.990,- €
Info- und Beratungszentrum
Wefensleben Magdeburg
☎ 039400/3015 ☎ 0391/5632661
Markenprodukte aus gutem Hause!

Heinze & Partner

www.Boerdehaus.de



Qualitätshäuser inkl. Bodenplatte
ab **79.060,- €**

Musterhauszentrum Hohenwarsleben
Amselweg 4 (hinter McDonald's)
Beratungen Di.-So. von 11-17 Uhr

Tel.: 0391 / 631 33 78

H&P • Bebelstr. 1 • 39116 MD

Beachten Sie unsere Aktionsangebote!



Beratertag rund um Garten & Terrassen

am 17. und 24. März 2007 bei Sporkenbach - Holz und Baustoffe

„Ein Sommerregen ist erfreulich. Ein Regensommer ganz absehbare“, dichtete der deutsche Lyriker Eugen Roth. Aber nicht jeder freut sich über die unausbleiblichen Regenschauer: Das Grillfest fällt ins Wasser. Die Gartenmöbel werden von der Witterung stärker angegriffen. Und die Wäsche, die draußen trocknen sollte, ist nasser als zuvor. Zwar folgt auf Regen bekanntlich Sonnenschein, aber auf den müssen Sie jetzt nicht mehr warten.

Denn mit einer Terrassenüberdachung sitzt man auch bei Regen im Trockenen. Ein Terrassendach schützt außerdem vor unangenehmer Zugluft und kühlen Temperaturen am Abend. Aber auch grelle und damit störende Sonneneinstrahlung wird durch eine Überdachung gedämpft. Und wenn eine transparente Dacheindeckung verwendet wird, bleibt es dennoch hell und freundlich auf der Terrasse. Also jetzt schon den Sommer planen!

Für die Gestaltung der Terrasse - ob direkt am Haus oder mitten im Garten - gibt es viele Möglichkeiten.

Bodenbeläge aus Klinker, Naturstein, Beton, Terrassenplatten oder Holz sind nur einige davon. Der Terrassenboden und das Umfeld sollten sehr sorgfältig geplant werden. Bei Sporkenbach - Holz und Baustoffe finden Sie, auf der über 2000 m² großen GALA Ausstellung, Ideen und Anregungen für Ihre Terrasse. Hier können Sie alle Gestaltungsmöglichkeiten hautnah erleben und in Ruhe auswählen. Am besten Sie lassen sich umfassend von unseren freundlichen Mitarbeitern beraten.

Nutzen Sie die, von Sporkenbach - Holz und Baustoffe angebotenen, Beratertage und holen Sie sich fachmännischen Rat zur

Terrassen- und Gartengestaltung.

Überdachungen, egal ob sie aus Holz oder Metall sind, setzen architektonische Akzente und bieten Schatten bei Hitze und Schutz bei Regen. Überdachungen aus Plexiglas haben sich bestens bewährt. Für Ihre Fragen stehen Ihnen an den Beratertagen Industrievertreter der Firma Otto Wolff, unter anderem in Themen der Überdachung, beratend zur Seite.

Neu im Programm: Plexiglas Fertigbausysteme

Mr. Roof... ihre kreative Dachidee - ist die Marke für vielfältige Überdachungssysteme rund um ihr Haus. Mit den "Mr. Roof" Überdachungssystemen für hochwertige Holzkonstruktionen bietet Otto Wolff zwei Fertigbausysteme für einfache und fachgerechte Überdachung mit Plexiglas Stegplatten: "Mr. Roof" Terrassenüberdachung Alex ist die formschöne



Pulldachvariante und eignet sich außer für Terrassen auch als Wintergartendach. Das "Mr. Roof" Carport Tom besticht durch seine Satteldachkonstruktion und die vielen Gestaltungsmöglichkeiten, die sich bieten. Verschiedene Farben und Ausführungen gewährleisten einen individuellen Gestaltungsrahmen für den Kunden.

Die "Mr. Roof" Terrassenüberdachung Victor ist aus Aluminium und fertig verglast, je nach Wunsch auch mit Seitenteil für Wind- und Wetterschutz ausgestattet, besonders geeignet für Privathäuser. Die direkt in Profile eingefassten PLEXIGLAS Stegplatten sind eine Neuheit im Markt, denn es bietet dem Privatmann erstmals die Möglichkeit der einfachen und sicheren Montage einer Glasüberdachung. Auch die Verglasung mit Sicherheitsglas ist erhältlich, die Überdachungen werden maßangefertigt und montagefertig sowie festverglast geliefert.

In der PLEXIGLAS Ausstellung von Sporkenbach - Holz und Baustoffe können die Besucher die neuste Generation der Überdachungen begutachten, testen und die für die eigene Überdachung oder Verglasung richtige Produktvariante auswählen. In Magdeburg, in der Firma Sporkenbach - Holz und Baustoffe, stehen Ihnen die Industrievertreter der Fa. Otto Wolff am Samstag, den 17. März von 08.00 Uhr bis 14.00 Uhr und am 24. März von 8.00 Uhr bis 12.00 Uhr in Genthin bei Sporkenbach mit fachlichem Rat und ständigen Vorführungen, zur Verfügung.

Für die Besucher des Stegplatten-Beratertages bietet Sporkenbach - Holz und Baustoffe noch ein ganz besonderes Highlight. Mit etwas Glück können Sie Einkaufsgutscheine gewinnen. Vorbeischaun lohnt sich also!

Effektives Arbeiten in vertrauter Umgebung

Linoleum im Home-Office

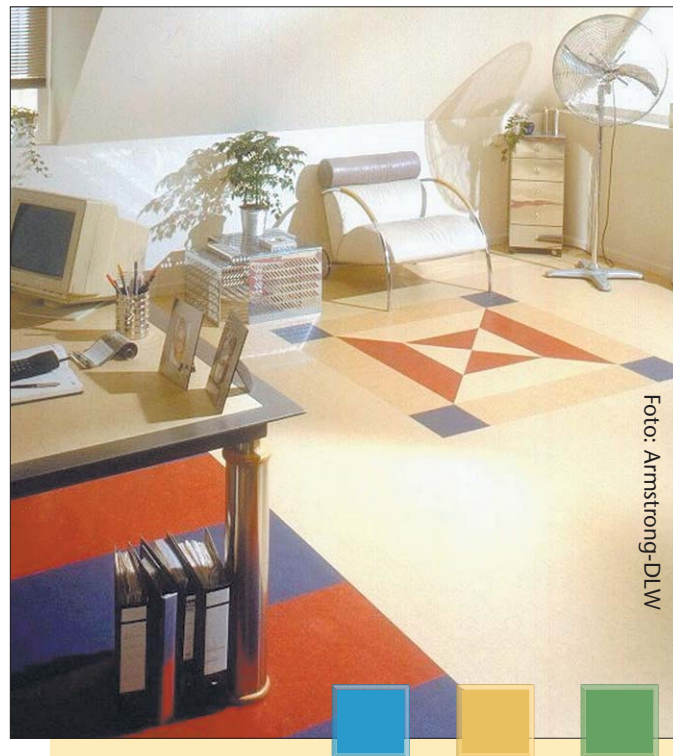


Foto: Armstrong-DLW

bbs/Du. Die moderne Kommunikationstechnik macht's möglich: Immer mehr Menschen erledigen berufliche Aufgaben in den eigenen vier Wänden - am Computer, der mit ihrer Firma vernetzt ist. Die Einrichtung des häuslichen Arbeitsplatzes bedarf einer sorgfältigen Planung. Denn das Heimbüro sollte einerseits alle Voraussetzungen für ein effektives Arbeiten erfüllen, andererseits darf es das wohnliche Ambiente des privaten Umfeldes nicht beeinträchtigen. Gerade hier kommt dem passenden Bodenbelag größte Bedeutung zu, muss er doch den Belastungen eines Bürobodens gewachsen sein und zudem Arbeits- und Wohnatmosphäre miteinander verbind-

den. Linoleum erfüllt diese Aufgaben perfekt: Es hat sich als ein strapazierfähiger und zugleich optisch ansprechender und pflegeleichter Bodenbelag bewährt.

Der Belag ist trittschalldämmend, rutschhemmend und angenehm fußwarm. Linoleum ist so robust, dass selbst Bürostühle mit weichen Rollen keine Abdrücke im Boden hinterlassen. Da es von Natur aus antistatisch ist, sind störende elektrostatische Aufladungen nicht zu befürchten. Und die Pflege ist denkbar einfach: Linoleum kann mit handelsüblichen Pflegemitteln gereinigt werden. Die Bestandteile sind natürliches Leinöl, Naturharze, Holzmehl, Korkmehl und Jute.

Überdachungen aus Plexiglas



Mit attraktivem Gewinnspiel!!!

BERATERTAG

durch Industrievertreter
der Fa. Otto Wolff zu Überdachungen
aus Plexiglas für Terrasse, Carport,
Wintergarten, Hof, Pergola oder Hauseingang

Magdeburg: 17. März (08.00-14.00 Uhr)
Genthin: 24. März (08.00-12.00 Uhr)

außerdem:

- Terrassenhölzer • Naturstein
- Holzdecks • Terrassenplatten

SPORKENBACH

Holz und Baustoffe

MD (Saalestr. 43/44) • GNT (Am Legefild 10) • SBK • Zerbst
• www.sporkenbach.de • t 0391/50984-0

Gut und preiswert wohnen:

Möbel-Große in Hecklingen

Staßfurter Str. 61

☎ 0 39 25 - 28 11 15

Fachmarkt und Großhandel für:



- Farben
- Tapeten
- Gardinen
- Bettwaren
- Bodenbeläge

Fachmarkt 93 03 58
Bodenbeläge 93 03 59
Fax 93 03 60

39418 Staßfurt • Löderburger Str. 22

Dachsanierung

Rechtzeitige Überprüfung Ihrer Dacheindeckung hilft Kosten sparen

Das Dach ist eines der am stärksten beanspruchten Bauteile eines Gebäudes und bietet den größten Schutz.

Auch ein gut gepflegtes Dach kommt in die Jahre. Die eingesetzten Materialien werden brüchig, undicht, vermoosen oder werden unansehnlich. Ein neues Dach muss her. Hier sollten Sie nicht nur auf das Äußere Ansehen achten, sondern auch die Gelegenheit nutzen, um das Dach auf den neuesten technischen Stand zu bringen. Weiterhin ist zu berücksichtigen, das Maßnahmen getroffen werden, um den winterlichen und sommerlichen Wärme-

schutz einzuhalten. Mindestens sind jedoch Vorbereitungen zu treffen, um diesen nachträglich herstellen zu können.

Natürliche und innovative Materialien am Dach gibt es in vielen modernen Farben! Der Fortschritt und neue Techniken verwandelten das Gesicht des Daches im Laufe der Jahrhunderte. Aus natürlichen Ausgangsstoffen, wie Ton, werden heute Dachziegel in modernen Produktionsanlagen zu einem innovativen Werkstoff für Ihr Dach gefertigt.

Dachsteine sind eine überlegenswerte Alternative für die Gestaltung Ihres Steildaches. Der Betondachstein zeichnet

sich u.a. durch seine Wirtschaftlichkeit aus. Bei der Wahl des Herstellers für die Produkte auf Ihrem Dach beraten wir Sie gerne individuell und persönlich. Unsere langjährige Erfahrung zeigt: Patentlösung für alle Dächer gibt es keine, jedes Dach hat seinen eigenen Charakter. Nur eines müssen alle Dächer gemeinsam haben: den Schutz vor Wind und Regen!

Vor der Dachsanierung sollte man im Voraus den Erhaltungszustand der Bausubstanz eingehend begutachten, damit man keine bösen Überraschungen erlebt. Insbesondere bei der Dachsanierung sind viele Sparren oder Sparren- und Balkenköpfe im Mauerwerk zugeputzt und verdeckt. Hier muss im Vorfeld gründlich der Zustand der einzelnen Bauteile überprüft werden. Wärmedämmung unterm Dach - gerade bei der Gebäudesanierung wichtig! Das "Dach unterm Dach" hilft Ihnen Energie und Heizkosten zu sparen. Wir verarbeiten dafür entsprechende Dämmstoffe und bringen die Dampfsperre sorgfältig unterm Dach ein. Das wärmegeämmte Dach ist z.B. Grundlage für den späteren Dachgeschossausbau.

Hier bieten wir Ihnen gern unsere umfangreiche und kostenlose Beratung vor Ort an!

Die dach & schornstein Braune GmbH ist ein Fachbetrieb für Dachdecker-, Dachklempner-, Fassaden- und Abdichtungsarbeiten aller Art. Holzbau- und Sanierungsarbeiten gehören ebenso zu unserem Tätigkeitsbereich wie der Aufbau von Solaranlagen.

Für mehr Leuchtkraft über Jahre

Fassadenfarben mit Schutzfaktor

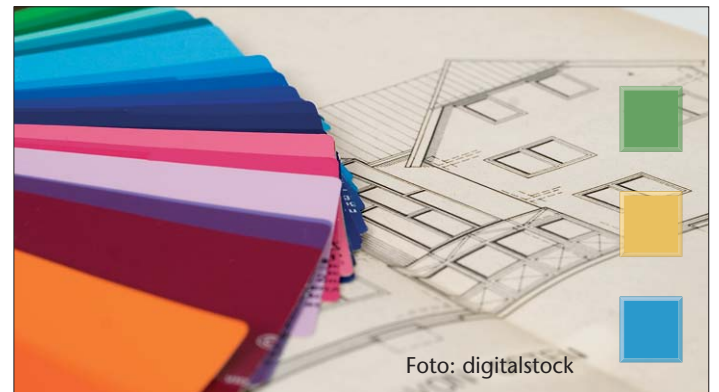


Foto: digitalstock

den Schmutz zersetzen. So zerfallen vor allem organische Verbindungen wie Ruß, der beispielsweise bei der Verbrennung von Kraftstoff entsteht, in Kohlendioxid und Wasser. Gelangt dann Regen an die Wand, wird der Schmutz einfach abgespült. Vor allem Häuserfronten an verkehrsreichen Straßen können von diesen Fassadenbeschichtungen profitieren. „Die Vorteile für den Hausbesitzer liegen auf der Hand“, erklärt Bross. „Die Zeitspannen zwischen den Erneuerungen der Außenanstriche werden verlängert und das senkt die Kosten. Aber auch die Fassadenfarben mit Lotus-Effekt oder fotokatalytischen Eigenschaften sind kein Allheilmittel. Denn gegen Vogelkot oder andere aggressive und großflächige Verschmutzungen ist die Fassade damit nicht geschützt.“

„Mittlerweile kann man zwischen zwei verschiedenen Farbsystemen mit diesem Effekt wählen. Neben dem seit einigen Jahren bekannten Lotus-Effekt kommt jetzt in Fassadenfarben auch Nanotechnologie zum Einsatz, die mittels Fotokatalyse für ein sauberes Aussehen sorgt.“ Während der Lotus-Effekt durch die mikroskopische fein aufgeraute Oberfläche dafür sorgt, dass Wasser den an der Wand haftenden Schutz abtransportieren kann, spielt bei der Fotokatalyse das Sonnenlicht eine entscheidende Rolle und aktiviert den Reinigungsprozess. Es regt lichtaktive Nanopartikel in der Farbe an, die



Staßfurter Fenster- und Türenwerk GmbH

Fenster und Haustüren aus Holz, Aluminium oder Kunststoff, Insektenschutzgitter, Rollläden und Vordächer Fensterbänke und Innentüren

Postanschrift: Von-der-Heydt-Str. 15 • 39418 Staßfurt
Werk Neustaßfurt • Tel. 039265/5 20 20 • Fax 039265/5 20 29

dach & schornstein Braune GmbH

- Planung und Beratung
- Dachneu- und -umdeckung
- Dachklempnerarbeiten
- Dachbinder montage
- Isolierungs- u. Dämmarbeiten
- DAL/ALU Dachrinnen
- Fassadenbau
- Solar-Systeme

» Meister- u. Innungsfachbetrieb «
dach & schornstein Braune GmbH • Lindenallee 11
39179 Barleben, ☎ 03 92 03 - 89 89 90 • Fax: 03 92 03 - 89 89 99
Internet: www.dach-braune.de • E-Mail: info@dach-braune.de

Bernd Welz
Meisterbetrieb für Bedachungen

- Dachdecker- und Dachklempnerarbeiten
- Fassaden
- Schornsteine
- Flüssigkunststoff- und Bauwerksabdichtungen

39240 Calbe/S. • Schloßstraße 78
Tel. + Fax 03 92 91/22 77

STEITZ GMBH & CO.KG DACHDECKER MEISTERBETRIEB

Dachneueindeckungen Flachdacharbeiten Schornsteinköpfe Dachklempnerarbeiten Giebel- und Erkerverkleidungen Dachzubehörverkauf Schieferarbeiten

An den Bodewiesen 11 39444 Hecklingen
Tel.: 03925 / 28 22 17
Fax: 03925 / 28 22 23

Malermeister Birger Schenk

Neustaßfurter Straße 12b
39446 Löderburg
Tel.: 039265/51 338
Funk: 0176/220 770 90
www.lustigerpinsel.de

Unser Leistungsangebot:

- Maler- und Tapezierarbeiten
- Putztechniken
- Illusionsmalerei
- Schriftenmalerei
- Fassadengestaltung
- Stuckarbeiten
- Schmucktechniken
- Fußbodenverlegearbeiten
- Holz- und Marmorimitationen

PRYWEREK
ALUMINIUM BAUELEMENTE

Vordächer • Wintergärten • Markisen • Terrassenüberdachung • Falanlagen • Türen • Tore

Hohenwarther Straße 17 • 39126 Magdeburg
Tel. 03 91/50 07 15 • Fax 03 91/50 06 39
www.prywerek.de

Energie-Beratung - ein Schwerpunkt in der Arbeit der EMS

Schönebeck (fsi). "Drohende Klimakatastrophe" oder "Kostenerstürzungen auf dem Energiemarkt" - solche Schlagworte lesen wir in jüngster Zeit zu Hauf. Doch ohne Energie geht nichts. Wir sprachen mit Dirk Trappe, Pressesprecher der Erdgas Mittelsachsen GmbH (EMS), darüber, wie der regionale Energieversorger mit der Situation umgeht.



EMS-Pressesprecher Dirk Trappe: "Forcieren in unserem Hause den Bereich der Beratung mit Blick auf das Thema Energie-Effizienz". Foto: EMS

Volksstimme Worin sehen sie den Schwerpunkt der Arbeit ihres Unternehmens vor dem Hintergrund des Klimawandels beziehungsweise steigender Kosten für private Haushalte?

Dirk Trappe: Natürlich sind wir in erster Linie Erdgas-Lieferant. Und als solcher können wir uns nicht von den weltweiten Energiepreisen abkoppeln. Auch wir sind abhängig von Vorlieferanten. Das muss jedoch nicht gänzlich im Widerspruch stehen zu einem sparsamen und umwelt-schonenden Energieverbrauch.

Volksstimme Wie sieht das in Geschäftsbetrieb der EMS konkret aus?

Dirk Trappe: Einerseits engagieren wir uns stark für den Einsatz von Erdgas als günstigen und umweltschonenden Kraftstoff bei Fahrzeugen. Darüber hinaus forcieren wir in unserem Hause den Bereich der Beratung für unsere Kunden mit Blick auf das Thema "Energie-Effizienz" und damit auch der richtigen Energieverwertung.

Volksstimme Im vergangenen

anstellten wir als erster Versorger in Sachsen Anhalt eine Energiesparwoche. Und auch hier war die Resonanz sehr gut, so dass wir auch da eine Fortsetzung in diesem Jahr geplant haben.

Volksstimme Diese Formen der Beratung sind allerdings zeitlich begrenzt. Erschöpft sich damit das Informations-Angebot der EMS zu einem sparsamen Umgang mit Energie?

Dirk Trappe: Keinesfalls. In unserem Kundenzentrum "Energiebündel" im Geschäftssitz in der Schönebecker Karl-Marx-Straße halten wir ständig umfangreiches Informationsmaterial vor. So gibt es beispielsweise die kostenlose Broschüre "Energie sparen mit Erdgas" mit vielen nützlichen Hinweisen. Darüber hinaus bieten wir unseren Kunden einen interaktiven Ratgeber als CD-Variante an. Damit kann jeder Kunde zu Hause am PC einen ganz persönlichen Energie-Check vornehmen. Außerdem besteht jederzeit die Möglichkeit den Kontakt zu unseren Energieberatern aufzunehmen.

Volksstimme Gibt es in der heutigen, hochtechnisierten Welt dennoch auch relativ einfache Möglichkeiten, um im konkreten Fall Heizkosten zu sparen, ohne in der kalten Wohnung zu sitzen?

Dirk Trappe: Ein klares Ja. Ich sage hier nur das Stichwort "Richtiges Lüften". Allein dadurch können schon bis zu 20 Prozent der Heizenergie und damit Kosten eingespart werden. "Richtiges Lüften" heißt, dass im Haus beziehungsweise in der Wohnung mindestens zweimal



Foto: Frank Sieweck

Das Erdgas-Beratungsmobil soll auch in diesem Jahr wieder durch die Orte im Verbreitungsgebiet der Erdgas Mittelsachsen GmbH Rollen.

am Tag eine sogenannte Stoßlüftung vorgenommen wird. Durch fünf- bis zehnminütiges Öffnen aller Fenster wird ein Luftaustausch vorgenommen. Und ein gut gelüfteter Raum wird schneller angenehm warm. Grundsätzlich falsch ist es, die Fenster in der "Kipp"-Stellung zu lassen oder abends warme Luft vom Flur ins kalte Schlafzimmer zu lenken. In beiden Fällen kann sich Feuchtigkeit an Fenstern und Wänden sammeln, kondensieren und dies birgt Schimmelfahr in sich.

Volksstimme Häufig sind es aber auch falsch oder ungenau eingestellte Heizungsanlagen, die wahre "Energie-Fresser" sind. Wie kann da Abhilfe geschaffen werden?

Dirk Trappe: In der Tat stellen wir einen großen Prozentsatz an schlecht eingeregelter Heizungsanlagen fest. Oftmals sind es kleine Maßnahmen, die wenn sie von qualifizierten Fachleuten und Handwerkern ausgeführt wer-

den, eine relativ große Wirkung haben. In vielen Fällen können dies Dinge sein wie: der Vorhang oder die Übergardine vor dem Thermostatventil die damit auch die Funktion beeinträchtigen. Die permanent laufende Zirkulationspumpe kann bei richtiger Einstellung zum Beispiel jährlich 15 Euro Ersparnis bei den Stromkosten bringen. Nebenbei können so kleine Maßnahmen auch dazu führen, dass rund 40 Kilogramm CO₂ pro Jahr vermieden werden. Wir empfehlen hier die jährliche Wartung und Überprüfung durch eingetragene Installateurs-Fachbetriebe. In unserem Netzgebiet haben wir etwa 120 Vertragsinstallateure. Eine entsprechende Liste gibt es im Kundenzentrum "Energie-Bündel". Für das Gespräch bedankt sich Frank Sieweck. Informationen gibt es direkt bei den Fachleuten der EMS oder im Web unter:

- www.e-ms.de
- www.co2online.de
- www.klima-sucht-schutz.de
- www.asue.de

Egerner-Fenstertechnik

- FENSTER
- HAUSTÜREN
- ROLLLÄDEN

Tel. 03 92 68/3 22 71-2
Fax 03 92 68/23 87
39435 Egel, Wiesenstr. 1b

Geben Sie Ihrem Haus ein neues „Gesicht“ mit Fenstern und Türen von uns!

Fenster & Türen nach Maß - Service nach Maß!
Besuchen Sie unsere große Musterausstellung

TROCKENBAUSERVICE PROFE

Türen • Innenausbau
• Brand- und Schallschutz

Dorfstr. 8 • 39443 Atzendorf • Tel.: 03 92 66/9 47 68
Funk: 01 77/9 31 16 36
E-mail: profe.trockenbauservice@freenet.de

Escheberg & Kühne GmbH Staßfurt

Sitz Neustaßfurt ☎/Fax 03 92 65/2 15

Dachdeckerfachbetrieb

- Dacheindeckung
- Dachklempnerarbeiten
- Dachreparaturen
- Schieferarbeiten
- Giebel- und Erker-Verkleidungen
- Dachbeschichtungen

Landschaftspflege

- Rasenpflege
- Gehölzpflege
- Baumfällungen
- Heckenschnitt
- Winterdienstmaßnahmen

Dächer und mehr ...

Carports

Dachziegel

Trapezbleche

ico pal Lichtdächer

Bruchfestes Polycarbonat für Terrasse und Carport - Garantiert hagelfest!

Fassaden

Solarenergie

Zubehör

LUTTMANN immer gut bedacht

Fachberatung und Top-Service für Sie: Montag bis Freitag von 7 bis 18 Uhr.

Staßfurt · An der Liethe · Telefon 03925/8029-0
Weitere Info's unter: www.luttmann.com

Fachgruppe Dach und Fassade

Gluckernde Heizkörper

Wenn die Heizkörper gluckern, ist zu viel Luft im Heizkreislauf, informiert der Initiativkreis Erdgas & Umwelt. Die Wärmeabgabe des Heizkörpers ist dann beeinträchtigt. Nach Abschalten der

Heizungsanlage lassen sich durch Entlüften des betroffenen Heizkörpers die schlechtere Wärmeübertragung und das Geräusch vermeiden.

Quelle: Initiativkreis Erdgas & Umwelt



- ✓ Badsanierung aus einer Hand
- ✓ Wartung-Service-Reparatur von Sanitär- und Heizungsanlagen
- ✓ Solaranlagen und Wärmepumpen

Salinenstraße 1a • Staßfurt • Tel.: 03925-303085

Anzeige

Gent GmbH Bauunternehmen

Erschließung eines exklusiven Baugebiets am „Niegripper See“ - 31 Grundstücke, davon 22 in unmittelbarer Seeanbindung - Bebauung ist sofort möglich.

Vor den Toren von Burg in der Gemeinde Niegripp entsteht ein traumhaft schönes Baugebiet unmittelbar am Niegripper See, eines der reizvollsten in ganz Sachsen-Anhalt - hier greift wirklich der Ikea-Slogan: Wohnst Du noch oder lebst Du schon. Bis Ende 2005 haben die Stadt Burg und die Gemeinde Niegripp den Bebauungsplan für insgesamt 31 Grundstücke entwickelt und die baurechtlichen Voraussetzungen geschaffen. 22 Grundstücke haben eine unmittelbare Seeanbindung - so besteht die Möglichkeit, sich einen Strand oder Boots-

anleger zu bauen. Die ersten dieser Grundstücke sind reserviert, weitere Anfragen von Bauwilligen haben nicht lange auf sich warten lassen. Es wird angestrebt, die 31 Grundstücke bis Ende 2008 zu verkaufen oder zu bebauen. „Die Gent GmbH als zentraler Ansprechpartner des Investors ist für den Vertrieb zuständig und veräußert die Grundstücke“, so der Vertriebsleiter der Gent GmbH, Arne Borrmann. „Für die Planung und Bebauung der Grundstücke arbeiten wir mit renommierten Magdeburger Architekten zusammen - selbstverständlich kann jedoch jeder Bauherr auch seine eigenen Wünsche und Planungen einbringen.“

Weitere Informationen finden Sie unter www.LebenAmWasser.de

Exklusives Leben am Wasser



Niegripper See
Exklusives Leben am Wasser

Niegripper See

Großzügige Grundstücke ab 1.000 m²
Individuelles Bauen und Wohnen

Exklusives Leben am Wasser

Info-Telefon: 039 21/914350

E-Mail info@LebenAmWasser.de - www.LebenAmWasser.de

Tipps für kleine Bäder

„Schlauchbäder“ optisch vergrößern

Wer träumt wohl nicht von einem schönen großen Badezimmer mit Fenstern, Badewanne und getrennter Dusche. Doch in sehr vielen Wohnungen und auch Häusern gibt es nur kleine, fensterlose „Schlauchbäder“, und auch im Neubau sind geräumige Bäder immer noch die Ausnahme. Doch auch mit solchen Minibädern gilt es kreativ und innovativ umzugehen, dann kann man sich auch darin wohlfühlen.

Grundrissplanung: Im Schlauchbad besonders wichtig ist das optische Aufbrechen der Schlauchform. Dies lässt sich durch Vorwandinstallationselemente, die als halb- oder raumhohe Stichtwände in den Raum hineinragen erreichen. Praktischer Nebeneffekt: Die Einteilung von optisch voneinander getrennten Funktionsbereichen, da sich an beiden Seiten der Vorwand Sanitärobjekte installieren lassen.

Alternativ sollte man die Sanitärobjekte diagonale anordnen. Hierfür gibt es verschiedene Installationsmöglichkeiten. Zur Nutzung von Ecken oder der Diagonalen empfehlen sich Viertelkreis- oder Fünfeckduschen, Diagonal- oder Sechseckwannen. Ob eine Dusche oder Badewanne eingebaut werden soll, ist eine Frage der Nutzung - und des Platzes.

Eine interessante Lösung sind Wannen, die am Kopfende breiter sind. So kann die Badewanne auch als Dusche genutzt werden. Zudem



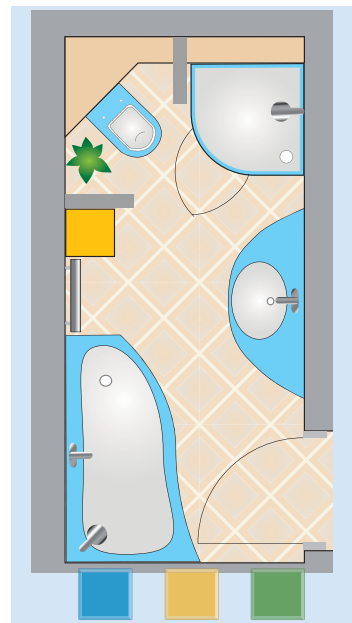
lockern sie kleine Bäder optisch auf. Schmale Waschbecken schaffen nicht nur visuell Platz, sondern bringen

tatsächlich mehr Raum.

Raumgestaltung: Generell gilt für kleine Bäder: besser große Fliesen verwenden und besser helle Farben auftragen. Sonst wirkt ein kleines Bad noch kleiner und ungemütlicher. Helle Wände und glänzende Oberflächen reflektieren Licht, so sieht das Zimmer größer aus.

Spiegel können die Grundfläche optisch verdoppeln: Statt eines einzelnen kleinen Spiegels sorgt eine ganze verspiegelte Wand für Großzügigkeit. Wird eine ganze Wand verspiegelt, sollte darauf geachtet werden, dass sich die Tür nicht mitspiegelt. Dadurch entsteht eine Unruhe im Raum. Hohe Decken dunkler tönen oder abhängen.

Viele Hersteller haben sich auf platzsparende Programme für sogenannte Minibäder spezialisiert, die eine optimale Ausnutzung des Raumes ermöglichen.



- SANITÄR- UND HEIZUNGSANLAGEN
- WARTUNGSARBEITEN
- SOLARANLAGEN
- BRENNWERTTECHNIK

Lochmann WÄRME & WELLNESS

www.lochmann-baeder.de

- INNENAUSBAU
- FLIESENARBEITEN
- BADMÖBEL
- WASSERFÜHRENDE KAMINE
- EXTENZO-SPANNDECKEN



Wir richten allein Ihr Bad komplett nach Ihren Wünschen aus - von der 3-D-Planung am Computer bis hin zur Fertigstellung!

Spanische Fliesen - Französische Spanndecken - Deutsche Badmöbel

Neuheit! Eine vollwertige Dusche und Badewanne in einem. Mit altersgerechtem Einstieg, zu sehen am 13.05.07 auf der Messe HGF.

Staßfurt • Neundorfer Str. 42 • ☎ 0 39 25/62 30 44



Kleine's Hausgerätedienst

39418 Staßfurt, Löderburger Straße 20, ☎ 0 39 25/28 34 10

Besser, schonender und schneller - und noch dazu sparsam im Verbrauch!

BOSCH

Maxx6, WAE 24440

- Verbrauchswerte AAB
- 6 kg Fassungsvermögen
- max. 1200 Schleudertouren
- 45 l Wasserverbrauch
- 15 min. Extra-Kurzwäscheprogramm

UPE des Herstellers 649,-

bei uns **599,- €**



SIEMENS

WM 14 E 450

- Verbrauchswerte AAB
- 6 kg Fassungsvermögen
- max. 1400 Schleudertouren
- 45 l Wasserverbrauch
- mehrfach Wasserschutz
- 15 min. Extra-Kurzwäscheprogramm

incl. 5 Jahre Vollgarantie

bei uns **649,- €**



SIEMENS

WXLP 1241

- Verbrauchswerte AAB
- 6 kg Fassungsvermögen
- max. 1200 Schleudertouren
- 46 l Wasserverbrauch
- 100 % Aqua-Stop mit Garantie

incl. 5 Jahre Vollgarantie

bei uns **599,- €**



Wir beliefern Ihre Baustelle

- Kies • Sand • Splitt

in allen Körnungen für Hochbau, Tiefbau, Straßenbau Auch in kleinen Mengen preiswert und zuverlässig. • Annahme von Erdaushub •

K S W GMBH Bahnhofstr. 24
Kies- und Sandwerke 39439 Güsten
Erd-Deponie Telefon: 03 92 62/6 27 30
Fax: 03 92 62/6 27 01



Stauraumlösungen:

Damit alles ganz leicht von der Hand geht

Rund 250 kg muss ein durchschnittlicher Vier-Personen-Haushalt in seinen Küchenschränken unterbringen. Dabei geht es nicht nur darum, möglichst viel, sondern vor allem clever und ergonomisch zu verstauen und zwar so, dass die wichtigsten Dinge jederzeit bequem erreichbar sind. Nur dann geht die Küchenarbeit leicht von der Hand. Moderne, individuell geplante Einbauküchen ähneln perfekt organisierten „Warenlagern“. Da sehr viele unterschiedliche „Waren“ zum Einsatz kommen, plant der Küchenspezialist deshalb fünf Funktionsbereiche bzw. Zonen ein. Nur so können die vielen verschiedenen Arbeitsabläufe in der Küche harmonisch und optimal koordiniert stattfinden, da das gesamte Füllgut entsprechend fünf Tätigkeitsbereichen zugeordnet wird.

Dem Küchenspezialisten stehen dafür heute eine Reihe in-

novativer und vielfältiger Systemlösungen zur Verfügung, um den ehemaligen anstrengenden Arbeitsraum in eine Küche zu verwandeln, die perfekt durchdacht und arbeitserleichternd geplant ist. Clevere Stauraumlösungen, Organisations-, Inneneinteilungs- und Bevorratungssysteme sorgen dafür, dass die neue Einbauküche innen so schön, kreativ und überzeugend ist, wie von außen. Für jeden Küchenschrank, ob Hoch-, Unter-, Eck-, Hängeschrank oder Nische, hält der Fachhandel heute eine optimale Innenausstattung bereit. In Hochschränken sorgen so genannte Apothekerauszüge mit Ablagekörben und Tablaren dafür, dass das Füllgut von beiden Seiten bequem zugänglich ist. Einige Hochschrankauszüge sind schwenkbar und bieten damit sogar volle Übersicht von vorne. Viel Füllgut nehmen auch Auszüge auf, bei denen die Küchenschranktiefe in ein Tür-

und in ein Auszugsregal unterteilt wird. Beim Öffnen der Tür wird das Auszugsregal dann nach vorne gezogen, so dass man vollen Zugriff auf den Schrankinhalt hat.

Im Unterschrankbereich werden statt Türen heute Auszüge und Schubkästen in unterschiedlichen Breiten verwendet, beispielsweise zum Bevorraten von Lebensmitteln und Getränken. Extratiefe und -breite Front- sowie Innenauszüge sorgen dafür, dass z. B. hohe Töpfe, Pfannen und Bräter immer übersichtlich und griffbereit verstaut sind. Für Küchenecken halten die Planungsexperten Eckschrank-Schwenkauszüge und -Karussells bereit, mit denen selbst im „toten Winkel“ noch weitere Küchennutzsilien bequem zugänglich aufbewahrt werden können. Im Oberschrankbereich sorgen spezielle Möbelkonstruktionen für die nötige Kopf- und Bewegungsfreiheit. Dank höchst innovativer Möbelbeschläge gleiten Schwenk- und Lifttüren, aber auch breite hochklappbare Fronten fast schwerelos in die Höhe, arretieren problemlos und lassen sich ohne Kraftaufwand wieder bequem schließen. Auch für die Nische werden interessante Lösungen angeboten – als praktische Organisationshilfe für die wichtigsten kleinen Küchenhelfer, wie z. B. Kochlöffel, Messer und Siebe usw. Besondere Freude machen Vollauszüge mit schwebelichtem Lauf, da sie so bequem und komfortabel sind. Dank hoher Rück- und geschlossener Seitenwände lässt sich in ihnen besonders viel unterbringen. Ein weiterer Vorteil: Zieht man den Auszug auf, gibt er den Inhalt bis in den hintersten Teil vollständig frei. (AMK).



Ordnung unter der Einbauspüle: Die handlichen, herausnehmbaren Container eignen sich z. B. für Putzmittel oder Spülmaschinenreiniger und lassen sich auch für das Sammeln von Abfall nutzen. Fotos (2) : AMK

- vollerschlossene Grundstücke
- provisionsfrei • bauträgerfrei

Zahlreiche Dienstleistungen rund um das Grundstück einschließlich Ankauf, Verkauf und Bevorratung. Grundstücke in verschiedenen Größen zur individuellen Nutzung an verschiedenen Standorten, zum Beispiel in Biederitz, Magdeburg, Stendal, Tanne/Harz, Wanzleben u.a.

Erschließung, Planung, Förderung, Baubetreuung.



Landgesellschaft Sachsen-Anhalt mbH
 Gemeinnütziges Unternehmen für die Entwicklung des ländlichen Raumes
 Große Diesdorfer Str. 56/57, 39110 Magdeburg
 Telefon: 0391 / 7 36 16
 E-Mail: info@lgsa.de, www.lgsa.de

Ständig preiswert und gut !



Küchenstudio-Staßfurt

Gänsefurter Str. 17 (ehem. Tonmöbel)

Tel.: 0 39 25/28 90 04

- * Maßgeschneiderte Einbauküchen für jeden Geldbeutel
- * Kompetente Beratung * Keine Anzahlung * Finanzierung möglich
- * Große Auswahl an Elektrogeräten und Küchenfronten
- * Montage incl. aller Anschlüsse durch geschultes Fachpersonal
- * Planung und Ausführung von Küchenumzügen

Es ist soweit! Ab sofort neue Ausstellungsküchen in verschiedenen Variationen. Überzeugen Sie sich selbst. Ein Besuch lohnt sich... *Neue Küchen!*

Richter Küchenstudio & Tischlerei GmbH & Co. KG
 39443 Atzendorf, Industriestraße 5
 Tel.: 03 92 66/5 01 73, Fax: 03 92 66/5 01 74

Wo gibt's denn so was?

Volksstimme

Verlagsbeilage Bauratgeber

16. März 2007

Magdeburger Verlags- und Druckhaus GmbH
 Bahnhofstraße 17
 39 104 Magdeburg
 Telefon: 03 91/59 99-100
 Titelfotos: LBS
 verantwortlich: Tobias Schniggenfittig (-107)

17 Jahre Albrecht und SIEMENS Ein starkes Team.

Die Zukunft zieht ein. www.albrecht-kuechen.de

Hausgeräte & Einbauküchen in deutschem und italienischem Design



Siemens Geschirrspüler
 SF 64 A 632 (45 cm) od. SE 64 E 331 EU (60 cm)
 1049,- €

598,- €

Elektrogeräte - Lagerverkauf: Bis zu

40 %

Rabatt.

Arbeitsplatten-Aktion 40 Dekore zur Auswahl



- 37 versch. Küchenmodelle
- Kunststoffarbeitsplatten
- 60/90 oder 120 cm tief
- postforming
- Eckplatten und Bearbeitung

1,- €

(* Gesamte Arbeitsplatten, die die bei uns jetzt neu gekauften Küchenmöbel abdecken) Arbeitsplatten für die gesamte Küche, egal, wie groß Ihre Küche ist!!!

Alles muß raus. Neue Ausstellung.

Es gibt viel zu entdecken!

Jede Musterküche

(Möbelteile)

nur **750,- €***

+ E-Geräte und Zubehör zum Listenpreis* (nur komplett)

- Planung am Computer in 3-D-Grafik
- Installationsplanung
- Finanzierung durch Hausbank
- Transport und Montage
- Umbauarbeiten vorhandener Küchen
- Rundgang im Internet

Unsere Service-Nummer für Hausgeräte: 0172/35 64 150

Wasserstraße 9 • 06467 Hoym • Stadtmitte • Tel.: 03 47 41/4 74 • Mo. bis Fr. 9.00 bis 18.00 Uhr • Sa. 9.00 bis 13.00 Uhr



Zentral-Staubsaug-Anlagen

Staub kommt in die Steckdose

Bei herkömmlichen Staubsaugern bilden sich in den Filtertüten Kolonien von Bakterien und Keimen, die durch den Betrieb konzentriert werden und ständig anwachsen. Und durch den Filter dringen Pollen, Milben, Schimmelpilzsporen, Allergene, Feinstäube und weitere mikroskopisch kleine Teilchen schon mal zurück in die Raumluft. Besonders unangenehm ist das für Asthmatiker und Allergiker. Aber nicht nur für diese kann die Lösung für gesündere Räume mit hygienischer, „porentiefer“ Sauberkeit lauten: Zentral-Staubsaug-Anlage. Bei dieser werden Staub und Bakterien endgültig aus unserer Raumluft entfernt. Alle Mikroteilchen, die nach dem Filter noch in die Luft entweichen, werden nach draußen geleitet – und können so der Gesundheit nichts mehr anhaben.

Was ist eigentlich eine Zentral-Staubsaug-Anlage? Das System besteht aus einer Saugzentrale, die weitab der Wohnräume, z.B. im Keller, im Abstellraum oder in der Garage, eingebaut wird. In den einzelnen Räumen werden gezielt Saugsteck-

dosen verteilt, die über Unterputz-Rohrleitungen mit der Zentrale verbunden sind. An die Saugdosen wird ein 7,5 Meter langer, leichter, handlicher und biegsamer Schlauch gesteckt, und schon kann mühelos und ohne jeden Lärm Staub gesaugt werden. Beim Herausziehen des Schlauches schaltet sich das Saugergerät automatisch ab. Gestoppt bzw. gestartet werden kann auch über einen Ein-/Ausschalter am Saugschlauch. Die gesamte Anlage von Disan ist wartungsfrei, leistungsfähige Motoren sorgen für eine kraftvolle und konstante Saugleistung. Verschiedene Düsen und weiteres Saugzubehör bieten für jeden Schmutz an jedem Platz das richtige „Putzmittel“ für seine einfache Entfernung. Auch der nachträgliche Einbau einer Zentral-Staubsaug-Anlage ist möglich und im Rahmen der Aktion „Der betreute Selbstbauer“ kann der Bauherr unter fachkundiger Anleitung und mit den richtigen Werkzeugen und Maschinen selbst Hand anlegen. Weitere Info: unter www.jm-staubsauganlagen.de und www.disan.com. HLC



Fotos: Disan

Neue Treppen sorgen für mehr Sicherheit

Ein Aufstieg für das alte Treppenhaus

Ausgetretene, verkratzte Stufen, an den Kanten rund gescheuert, zeugen von der langjährigen Benutzung einer Wohnungstreppe. Aber es dauert meist viele Jahre, bis es wirklich nötig ist, eine Treppe zu sanieren oder gar gegen eine neue auszutauschen. Wenn dies jedoch der Fall ist, sollte der Hausbesitzer nach Auffassung der Wüstenrot Bausparkasse AG diese Gelegenheit nutzen, dem Treppenhaus oder dem Wohnraum, sofern sich die Treppe dort befindet, einen neuen Charakter zu geben und zugleich für mehr Sicherheit zu sorgen.

Auch eine einfache Sanierung der alten Treppe mit maßgefertigten Echtholz- oder Laminatstufen kann zu einer lange Zeit haltenden und zudem preisgünstigen Lösung führen. Die – im Kern intakte – alte Treppe wird lediglich mit dem neuen Material überbaut. Viele Hausbesitzer unternehmen während eines „Treppenlebens“ manches, um deren Verschleiß aufzuhalten. Doch nach und nach stellt sich dabei heraus, dass zum Beispiel das Bekleben der Treppenstufen mit Teppichboden oder PVC oder ein neuer Farbanstrich des Geländers vielfach nur Behelfsmittel für zwischendurch waren. Auch das Nachbefestigen kippliger Stufen ändert nichts daran, dass eine neue Treppe irgendwann doch unumgänglich wird.

Mit zunehmendem Alter der Bewohner steigt auch deren Sicherheitsbedürfnis. Eine nicht mehr feste Halterung des Handlaufs der Treppe in der Wand oder eine wackelnde Stufe stören sofort. Und manches lässt sich einfach nicht mehr wirklich gut reparieren oder dauerhaft beseitigen. Zum Beispiel das Knarren alter Unterkonstruktionen oder die Schallübertragung zum angrenzenden Nachbarn, ein Mangel, der besonders bei Reihenhäusern auftreten kann. Je nach Zustand ist der Preis für eine neue Treppe oftmals günstiger als eine aufwendige Renovierung. Nur ein Fach-



Foto: Bausparkasse Wüstenrot

mann kann beurteilen, welche Variante dem Hausbesitzer zu empfehlen ist. Die Entscheidung für ein neues Exemplar wird immer dann fast unausweichlich, wenn

■ Haus Um- und Ausbauten vorgenommen werden,

■ bei Grundrissänderungen im Verbund mit umfangreichen Renovierungen eine neue Raumaufteilung gewünscht wird,

■ die alte Treppe so beschädigt ist, dass sich eine Reparatur nicht mehr lohnt,

■ die vorhandene, oft sehr steile Treppe nicht oder nicht mehr den geltenden Sicherheitsbestimmungen entspricht (das kommt bei Dachausbauten häufiger vor).

Sind Grundrissänderungen vorgesehen und damit eventuell auch ein neuer Standort für die Treppe, ist die Prüfung der statischen Belastbarkeit durch einen Fachmann (Architekt, Treppenhauer und/oder Statiker) unerlässlich. Denn bei alten Häusern liegen oft keine Baupläne vor. Also muss die Tragfähigkeit von Wand und Decke neu ermittelt werden; das sollte möglichst noch in der Planungsphase geschehen. Denn das Gewicht der neuen Treppe kann dasjenige der alten durchaus übersteigen. Auch bei Dachausbauten geht es

selten ohne neue Treppe ab. Das Baurecht schreibt vor, dass die nutzbare Treppenlaufbreite für den Zugang zu bewohnten Räumen mindestens 80 Zentimeter betragen müsse.

Ein Treppenhaus muss nicht bloßer Selbstzweck sein, sondern kann auch attraktiv aussehen. Eine „Standardtreppe“ kann sich zu einem wahren individuellen Schmuckstück wandeln, wenn statt üblicher Handläufe oder Geländerstäbe zu ausgefalleneren Stücken gegriffen wird. Das Angebot bei Handläufen reicht dabei von Massivholz mit oder ohne grifffreundliche Auskehlung über die Stahlkordel mit maritimer Anmutung bis zum klassisch verleimten Handlauf aus Holz. Pulverbeschichteter oder industrieverchromter Stahl, geschliffener oder polierter Edelstahl, dazu poliertes oder gebürstetes Messing – das sind die Material-Variationen beispielsweise bei Geländerstäben. Materialverschiedenheit bringt oft spannungsvolle Kontraste. Auch geschickte Farbkombinationen zwischen Stufen, Handlauf und Gitterstäben setzen ein zusätzliches Zeichen für Lebensart und Wohnstil des Hausbesitzers.

Quelle: Bausparkasse Wüstenrot



GEREKE-BAU

Inh. Bau-Ing. Petra Gereke

Zimmererarbeiten

Maurerarbeiten

Dachdeckerarbeiten

Am Schäferbrunnen 17

Telefon: 03 91/7 23 22 05

39128 Magdeburg

Telefax: 03 91/7 21 46 78

E-mail: info@gerke-bau.de

Naumann & Partner

Straßenbau GmbH Calbe

39240 Calbe (Saale) • Magazinstraße 10

☎ 03 92 91 / 4 19 86 • Fax 03 92 91/7 13 60

Unser Leistungsangebot

- Erdarbeiten
- Pflasterarbeiten aller Art
- Einbau von Regenwasserspeichern
- Setzen von Trockenmauern
- Erstellung von Treppenanlagen
- maschinelle Pflasterreinigung

TRAPEZBLECHE

für Dach und Wand.

Stets preisgünstige Sonderposten auf Lager.

W. Könecke, Chaussee 18, 39291 Möser, Tel.: 03 92 22/22 87

RBS Hausmeisterservice

Ralph Bunke-Spelling

Burgplatz 4 • 39435 Unseburg

Tel. 0174-9951082

Tel./Fax: 039263/31101

E-mail: bunke-spelling@freenet.de

Aus meinem Leistungsangebot:

- Pflege von Außen- u. Grünanlagen
- Gartenarbeit
- Treppenhaus- u. Glasreinigung
- Kleinstreparaturen im Wohnbereich
- Entrümpelungs- u. Aufräumungsarbeiten
- Haushaltsauflösungen
- Kurierdienste bis 3,5 t u.v.m.

Tipps zur Erneuerung einer Wohnungstreppe

- Informieren Sie sich über die neuesten Entwicklungen im Schallschutzbereich. Es gibt inzwischen weit bessere Lösungen als die, die bisher üblich waren.
- Holen Sie vor Beginn der Arbeiten die Auskunft vom Treppenhauer ein, wie lange die Renovierung dauert.
- Ein Podest, also ein Treppenabsatz, muss eingeplant werden, wenn die Treppe 18 oder mehr Stufen hat.
- Bei einer Bodentreppe sollte vorrangig auf Wärmedämmwerte des Lukendeckels geachtet werden. Als Faustregel gilt: Je besser die Treppe, desto höher ist auch der Wärmedämmwert.
- Das Minimum für die Treppenlaufbreite sollte 80 Zentimeter betragen, die Stufenhöhe 17 Zentimeter nicht übersteigen.
- Je nach Treppenart ergibt sich bei Einfamilienhäusern ein Flächenbedarf von etwa vier bis fünf Quadratmetern. Gerade Treppen sind platzsparender als solche mit rundem Lauf.

Quelle: Wüstenrot

Meister des Fliesenlegerhandwerks

NILS ZABEL

Fliesen • Platten • Mosaik



Alte Kirchstraße 14 • 39171 Sülzetal/OT Osterweddingen

Tel.: 03 92 05/2 37 43 • Fax: 03 92 05/8 00 50

Grüne Dächer

Blütenpracht auf Dachterrassen

Durch die Begrünung von Dächern lässt sich weiterer Wohnraum schaffen. Gärten und Bauplätze sind in unseren dicht bebauten Städten immer rarer und meist teuer. Balkone, Terrassen und Dächer zu begrünen und zu nutzen, ist eine einfache, günstige und vorteilhafte Alternative. Die blühende Natur wird unmittelbar erlebbar, gehört zum Haus und ergänzt die Architektur als besondere Note. Es lassen sich einfache Gründächer als pflegeleichte Kräuterriesen bis hin zu begehbaren Dachflächen mit Stau-

den, Sträuchern, Rasen und Terrassen schaffen. Ob bei Neubau oder Sanierung, wichtig für einen Jahrzehnte funktionierenden Dachgarten sind eine vorausschauende Planung und kompetente Ausführungsfachfirmen.

Begrünte Terrassen und Dachgärten stellen nicht nur neuen Lebensraum dar, sie vereinen darüber hinaus viele positive Wirkungen:

- Energieeinsparungen durch die Dämmwirkung der Begrünung
- Kühleffekte im Sommer
- Schutz der Dachabdichtung vor Extremtemperatu-

ren und Witterungseinflüssen

- Lärminderung und Luftschalldämmung

- Schadstofffilterung und -abbau

- Regenwasserrückhalt und damit Entlastung der Kanalisation und Kosteneinsparung bei gesplitteter Abwassergebühr

- Erhöhung der Luftfeuchtigkeit: verbessertes Wohnklima

- Rückzugsflächen und Lebensraum für Menschen und Tiere.

Weitere Informationen: www.fbb.de.



Buchtip: Häuser aus zweiter Hand

Berlin (ddp). Tipps für den Kauf einer gebrauchten Immobilie gibt der aktualisierte Ratgeber „Häuser aus zweiter Hand“ der Verbraucherzentralen. Wer sich für ein älteres Haus oder eine ältere Wohnung interessiert, könne damit anhand von Checklisten seinen Wohnbedarf und seine Wohnwünsche ermitteln, heißt es beim Bundesverband der Verbraucherzentralen (vzbv).

Außerdem erfahren Kaufinteressenten den Angaben zufolge, wie sie mögliche Bauschäden oder Sanierungskosten aufdecken und wann der Kaufpreis angemessen ist. Ebenso erläutere der Ratgeber, wie der Kaufvertrag aussehen müsse und was es bei der Finanzierung zu beachten gelte. Bestellmöglichkeiten im Internet per E-Mail: versandservice@vzbv.de und unter www.ratgeber.vzbv.de.

Jetzt schon an den Sommer denken
Sonderpreise für Markisen
- gültig bis 31.03.07 -
BUSCHE GmbH & Co. KG
06408 Ilberstedt
Tel. 0 34 71/3 61 60
www.busche-zelte.de

Sicheres Garagentor



bbs/Du. Ausgeleierte Federn, offene Laufrollen, Rost – auch an Garagentoren nagt der Zahn der Zeit. Stürzt das Tor unkontrolliert ab, droht Sachschaden. Schlimmer ist es, wenn dabei Menschen verletzt werden. Der 8-Punkte-Check zeigt die neuralgischen Punkte auf.

- Sind die Laufschienen sicher an der Decke fixiert? Prüfen Sie, ob die Schrauben fest sitzen und die Konstruktion rostfrei ist.

- Haben die Laufschienen an ihren Enden Stopper? Damit das Tor nicht aus den Laufschienen gleiten kann, sollten sie mit Endanschlägen versehen sein.

- Ist das Tor gegen Absturz gesichert? Mehrfachfeder- und Mehrfach-Seilsysteme verhindern dieses.

- Verlaufen die Tragseile zwischen Torblatt und Zarge? Innenliegende Seile verhindern, dass Gegenstände, oder schlim-

mer noch Körperteile zwischen die Seile gelangen.

- Stoppt das Tor sofort automatisch, wenn es auf ein Hindernis stößt? Dies gilt für elektrisch betriebene Tore: Sie müssen stoppen und sofort ein wenig zurück fahren, sobald sie auf einen Widerstand treffen.

- Liegen die Federn geschützt? Damit sich niemand verletzt, wenn eine Feder brechen sollte, liegt das Federzugsystem bei modernen Toren in einem eigenen Kanal.

- Verfügen die Torelemente über einen Finger-Klemmschutz? Dieser bewahrt vor allem Kinderhände davor, aus Versehen zwischen die Elemente zu gelangen und gequetscht zu werden.

- Sind die Scharniere extra gesichert? Auch die Verbindungen der Tor-Elemente müssen einen absolut sicheren Eingreifschutz gewährleisten.

Bauschlosserei Torsten Panzer
Berlepschstr. 7 • 39418 Staßfurt
Tel./Fax 0 39 25-28 33 44 • Funk: 01 73-6 11 24 38

Wir fertigen und montieren für Sie:

- Türen, Tore (auch verzinkt)
- Fenster- und Türvergitterungen (auch verzinkt)
- Erstellung von Zäunungen • Objekteinzäunungen
- Kunstschmiedearbeiten
- Lieferung und Einbau von: Feuerschutztüren, Garagenschwingtore, Sektionaltore
- Dachbleche aus Alu- bzw. Titanzinkblech (1 m u. 2 m)
- Bau und Montage von Innen- und Außentreppen mit entsprechendem Geländer (auch verzinkt)
- Durchführung von Schweißarbeiten
- Stahlbauarbeiten

Containerdienst Schaaf

- Containergestellung • Ladearbeiten
- Annahme und Entsorgung von Abfällen

Von-der-Heydt-Str. 4, 39418 Staßfurt
Tel. 0 39 25/30 37 65, Mobil: 01 77/2 90 28 60

Wir entsorgen für Sie von Mo. bis Sa.

→ Abfälle wie Sperrmüll, kompostierbare Gartenabfälle, Mischabfälle, Bauschutt, Holz, Asbest, Teerpappe

Wir liefern Ihnen

→ Schüttgüter wie Sand, Kies, Erde

Jetzt zugreifen

Lammek's
Möbelumzüge
„Nah und Fern“
mit Möbel Auf- und Abbau (auch Küchen)

Haushaltsauflösungen (besenrein)

Autovermietung • Abschleppdienst • Autoverwertung Kleinbus für 9 Personen

Anruf genügt:
Telefon 24 h
Güstener Str. 31 SFT 0 39 25-32 12 98
Nähe Kondi ASL 0 34 73-51 20
Gröbziger Str. 47 BBG 0 34 71-31 84 21

Hurra! Wochenende

KfW Förderbank bietet Zuschüsse für Energiesparer

Wer modernisiert, profitiert

Bis zu 8.750 Euro pro Wohneinheit bekommen Modernisierer vom Staat geschenkt, wenn sie ihren Altbau auf ein besseres Niveau trimmen als der Staat bei Neubauten vorschreibt, informiert der Initiativkreis Erdgas & Umwelt. Die neue Förderung im Rahmen des CO₂-Gebäudesanierungsprogramms bietet neben Zuschüssen auch günstige Darlehen. Um in den Genuss der Zuschüsse zu kommen, muss an das Gebäude kräftig Hand angelegt werden. Die Maximalförderung von 17,5 Prozent Zuschuss auf den Förderhöchstbetrag von 50.000 Euro pro Wohneinheit bekommen Modernisierer, die 30 Prozent unter den Anforderungen der Energieeinsparverordnung (EnEV) bleiben. Das heißt: Der Jahresprimärenergiebedarf muss 30 Prozent unter dem Niveau der EnEV liegen. Mit umfassenden Dämmmaßnahmen, Fenstererneuerung, der Installation einer Gas-Brennwertheizung mit Solarwärmenutzung können diese Anforderungen in vielen Fällen erfüllt werden.

Zehn Prozent Zuschuss, beziehungsweise maximal 5.000 Euro je Wohneinheit erhalten Hauseigentümer, die mit den Baumaßnahmen Neubau-Niveau gemäß EnEV erreichen. Fünf Prozent und maximal 2.500 Euro je Wohneinheit erhält, wer Maßnahmenpakete durchführt, beispielsweise die Dämmung der Außenwände in Kombination

mit neuen Wärmeschutzfenstern und einer Gas-Brennwertheizung.

Der Initiativkreis Erdgas & Umwelt weist darauf hin, dass es auch weiterhin zinsgünstige Darlehen gibt. Diese werden anstelle des Investitionszuschusses gewährt. Die Kombination eines zinsgünstigen Darlehens mit einem Zuschuss ist nicht möglich. Antragsberechtigt sind Eigentümer von selbstgenutzten oder vermieteten Ein- und Zweifamilienhäusern sowie von Eigentumswohnungen.

Weite gibt es beim Initiativkreis Erdgas & Umwelt unter www.ieu.de oder telefonisch unter 0 18 02/34 34 52 (6 Cent pro Gespräch).

Für Neubau und Modernisierung geeignet

Isoliergläser sparen Energie

Foto: Interpane



Das energieeffiziente Bauen ist seit langem eine wesentliche Anforderung an die moderne Architektur. Zugleich sollen zeitgemäße Bauelemente hohen ästhetischen Ansprüchen genügen. Eine Herausforderung, der die Glasindustrie ein großes Stück entgegengekommen ist.

Neue Gläser bieten inzwischen für praktisch jedes architektonische Konzept eine Lösung an. Die Optik reicht dabei von neutraler Ansicht bis zu leicht getönten Gläsern, von niedriger Außenreflexion bis zu hochreflektierenden Fassaden. Diese Warmgläser ermöglichen energiesparendes Bauen, besonders im Wohnbereich und bei der Renovierung.

Effizienten Wärmeschutz bieten diese Produkte schon in der Standardausführung. Bereits hier werden mit der Argonfüllung außergewöhnlich gute Dämmwerte von Ug = 1,1 W/m² K. erreicht, welche die „Thermopane-Fenster“ der 70er-Jahre als museumsreif erscheinen lassen.

Speziell für das städtische Wohnen wurde nun ein Multifunktionsglas zur Marktreife gebracht, das effiziente Wärmedämmung mit nochmals verbessertem Schallschutz und erhöhter Einbruchssicherheit (durchwurfhemmend) in sich vereint.

Für Bereiche mit großer Sonneneinstrahlung wurden inzwischen ebenfalls spezielle Gläser entwickelt. Ihre Werte senken insbesondere den Energieaufwand für raumklimatische Anlagen. So steht der Verbraucher heute vor dem einfachen Faktor, dass sich für seine besondere Bau- oder Modernisierungsmaßnahme das jeweils optimal geeignete Glas finden lässt, das Fenster- und Wintergartenbauer in ihren Konstruktionen verwenden können. Aber auch schon bei einer einfachen Modernisierung durch Austausch von veralteten Gläsern mit den heutigen Warmgläsern stellen sich sehr schnell die gewünschten Effekte der Energieeinsparung und Wohnbegleichheit ein.

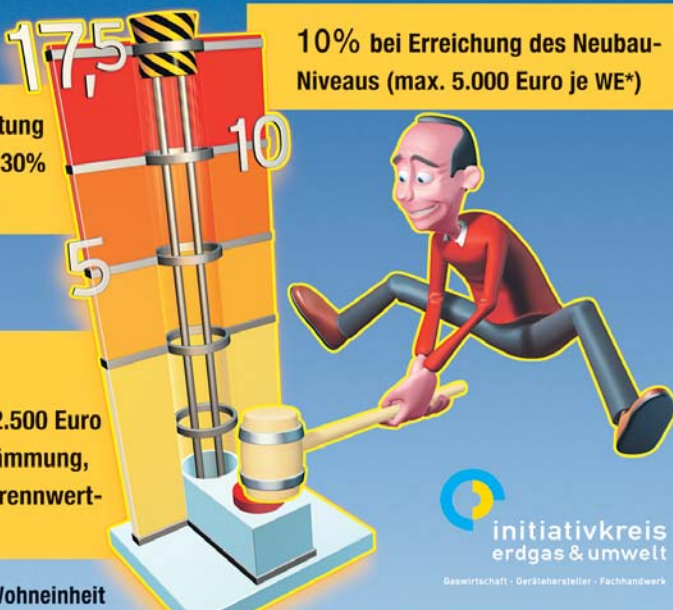
Wer auf den Putz haut, profitiert

KfW Förderbank bietet Zuschüsse für Modernisierer

17,5% bei Unterschreitung des Neubau-Niveaus um 30% (max. 8.750 Euro je WE*)

10% bei Erreichung des Neubau-Niveaus (max. 5.000 Euro je WE*)

5% bei Durchführung von Maßnahmenpaketen (max. 2.500 Euro je WE*) z.Bsp. Außenwanddämmung, Wärmeschutzfenster, Gas-Brennwertheizung



*WE: Wohneinheit

initiativkreis erdgas & umwelt
Gesamwirtschaft · Gerätehersteller · Fachhandwerk

Ambiente für Haus, Hof & Garten

Regen-Amphore
• Regenwasser-Sammelbehälter für den Garten
• 300 und 500 Liter
• Platzsparend, stilvoll

Preis: 300 l **134,95 €**
Preis: 500 l **169,93 €**

Beleuchtete Pflastersteine 5er-Set IP44
• je Stein sorgen 4 LED's für ausreichende Beleuchtung bzw. Orientierung
• Außentrafo 230V mit Schuko-stecker GS-geprüft
• 5 m Kabel vom Trafo zum Pflasterstein
• Abstand je Stein 1 m
• Set nicht erweiterbar
• begehtbar, nicht befahrbar
• Lieferumfang: 5 Pflastersteine 10 x 10 x 2,5 cm und 1 Trafo

36,08 €/Set

Hangflor/klein 28/35/20 cm
grau **1,35 €/St.**
rotbraun **1,56 €/St.**

Palisadenblock
6 x 25 x 50 cm
grau **2,23 €**
rotbraun **3,20 €**

Rechteckpflaster
20 x 10 x 6 cm
weinlaub **8,61 €/m²**
grau **5,18 €/m²**

Rasenkante
• 5/25/100 cm, grau
pass. Ecke od. Bogen **1,25 €/Stück**
5,95 €/Stück

Altstadt Pflasterkreis
z.B. ø 79 cm x 8 cm (auf Bestellung) **11,20 €/St.**

Maxit-Pflasterfugenmörtel, 1 K
Farbe: sand; 25 kg/Eimer **39,69 €**

Zierkiese
z.B. Rheinkies
16-32 mm
ab **2,- €/25 kg**

Ziersteine
z.B. Rouge Imperial
10 - 30 cm
ab **1,- €/kg**

Nutzen Sie unser Schüttgüter-Sortiment:
• Sand, Verlegesplitt
• Kies, Estrichsand, Drainagekies
• Pflasterbettung, Schotter

BCS BAUSTOFF-CENTRUM
Hochbau Tiefbau Werkzeuge Fliesen
Bernburger Straße 18/19, 39418 Staßfurt
Tel. (0 39 25) 92 53-0 • Fax (0 39 25) 92 53-66
Öffnungszeiten
Montag - Freitag: 6.30 - 18.00 Uhr
Samstag: 8.00 - 13.00 Uhr
Solange der Vorrat reicht! Alle Angaben ohne Gewähr!
Farbabweichungen drucktechnisch bedingt möglich!
Alle Preise inkl. 19% Mehrwertsteuer.
Gültig bis: 31. März 2007