

BAURATGEBER

Ideen für Haus & Garten

OK

Verlagssonderbeilage
Volksstimme
Muss man hier haben



ab 16. März 2007 online unter www.volksstimme.de/bauratgeber

Tipps für Mieter und Bauherren im Bauratgeber für das Frühjahr 2007



Liebe Leserinnen und Leser, die Tage werden wieder länger und der Frühling mit all seinen farbenfrohen Facetten kündigt sich an. Jetzt ist es Zeit, die eigenen vier Wände evtl. zu säubern und zu verschönern. Gehen Sie der schönsten der vier Jahreszeiten ein Stück entgegen und planen den Frühjahrsputz für Haus, Garten und Wohnung bzw. den schon lange vorgesehenen Tapetenwechsel im Heim.

Bei all Ihren Vorhaben stehen Ihnen viele Fachkräfte rund ums Bauen und Wohnen zur Verfügung. Gute Beratung ist stets die beste Investition. Las-

sen Sie Ihren Phantasien freien Lauf und verhelfen Sie Ihren „vier Wänden“ zu neuem Glanz.

In unserer Beilage haben wir wie auch in den vergangenen Jahren wieder viele neue Ideen für Ihre Vorhaben zusammengetragen. Die entsprechenden Partner für Ihre Umsetzung können Sie unserer Beilage entnehmen - in die Tat umsetzen ist Ihre Aufgabe.

Also liebe Leserinnen und Leser, lassen Sie sich inspirieren und toi, toi, toi für gutes Gelingen!

Ihre Volksstimme

Lohnsteuerhilfverein Vereinigte Lohnsteuerhilfverein e.V. der Altmark

Steuerliche Hilfe für Gartenpflege und Handwerker im Haus

Schon seit dem Jahr 2004 konnten Kosten für die Gartenpflege die Steuerlast drücken, ab 2006 gilt dies auch für Handwerkerrechnungen. Mit der Neuregelung soll die Schwarzarbeit auf steuerlichen Wege bekämpft werden. Nutznießer können Eigentümer und Mieter sein, wobei eine ordnungsgemäße Rechnung vorliegen und der Rechnungsbetrag überwiesen worden sein muss.

Handwerkerleistungen wurden bis einschließlich 2005 nur dann steuerlich berücksichtigt, wenn diese nur Schönheitsreparaturen in der Wohnung des Steuerpflichtigen be-

trafen. Dies ist z. B. der Fall beim Neuanstrich der Decken und Wänden in der Wohnung oder kleineren Ausbesserungsarbeiten an Teppichböden. Die Neuverlegung von Bodenbelägen war dagegen steuerlich bisher nicht begünstigt. Dies hat sich jetzt geändert.

Ab 2006 werden alle Erhaltungs- und Modernisierungsarbeiten in der Wohnung und am selbst bewohnten Gebäude steuerlich gefördert. Somit werden jetzt auch der Fassadenanstrich, Fenster- und Türenerneuerungen oder eine vollständige Modernisierung der Wohnung gefördert. Dies gilt nach Auffassung der Fi-

nanzverwaltung aber nicht für Neubauten.

Da Handwerkerkosten zusätzlich zur Gartenpflege mit 20 % der Kosten gefördert werden, kann insgesamt eine maximale Steuerersparnis von 1200 Euro erreicht werden. Begünstigt sind aber nur die Fahrtkosten und der Arbeitslohn, nicht die Materialkosten.

Weitere steuerliche Auskünfte und Hilfe erhalten Arbeitnehmer, Rentner und Arbeitssuchende im Rahmen einer Mitgliedschaft bei ausschließlich Einkünften aus nicht-selbstständiger Tätigkeit vom Lohnsteuerhilfe e.V., bei einer der örtlichen Beratungsstellen.



Die Beratungsstellenleiterinnen des Lohnsteuerhilfvereins Vereinigte Lohnsteuerhilfverein e.V. der Altmark

Nutzen Sie alle steuerlichen Vorteile?

Wir leisten Hilfe in

Lohnsteuersachen

für Arbeitnehmer und Rentner, bei Einkünften ausschließlich aus nichtselbständiger Arbeit, auch bei Vorliegen von selbstgenutztem Wohneigentum. Die Nebeneinnahmen aus Überschusseinkünften (z. B. Vermietung) dürfen die Einnahmegrößen von insgesamt 9.000 bzw. 18.000 Euro bei Zusammenveranlagung nicht übersteigen. **Nur im Rahmen einer Mitgliedschaft.**

Beratungsstelle:

Hagenstraße 35 • 39340 Haldensleben
Tel. (0 39 04) 72 04 33 • Anspr.-Partner Anke Dittmar



Steigern Sie Ihre Wohnqualität!

Modernisierung **4,3 %***

Mit unserem aktuellen Sonder-Baugeld können Sie Ihre Modernisierungswünsche schnell und günstig finanzieren.

* Effektiver Jahreszins 4,39 %, fest bis Zuteilung (freibleibend). Zwischenkredit in Verbindung mit dem Abschluss eines IDEAL Bausparvertrages: ab einem Darlehensbedarf von 12.500 EUR. Die Sofortauffüllung des Bausparkontos kann durch Sie oder unsere Vermittlung erfolgen.

Rufen Sie einfach an!!

Frank Hennecke

Generalvertreter
Geprüfter Finanzfachmann (IHK)

Reinhard Schultz

Versicherungsfachmann
Hagenstraße 2, 39340 Haldensleben
Telefon (0 39 04) 46 20 88
Mobil: 01 73/6 10 12 85



Volksstimme

Verlagsbeilage Bauratgeber

16. März 2007

Magdeburger Verlags- und Druckhaus GmbH
Bahnhofstraße 17
39 104 Magdeburg
Telefon: 03 91/59 99-100
Titelfotos: LBS
verantwortlich:
Tobias Schniggenfittig (-107)



INHALTSVERZEICHNIS

Folgende Themen lesen Sie in diesem Ratgeber:

FINANZIERUNG/VERSICHERUNG ab Seite 2
Mit Kostenvoranschlag Geld und Ärger sparen
HÄUSER/IMMOBILIEN ab Seite 4
Tipps für „stilles“ Wohnen
Keller: Ist Ihr Haus für die Zukunft gerüstet?
WOHNEN/BETTEN ab Seite 7
DACH/FASSADEN/FENSTER ab Seite 8
Effektive Fassadenanierung
Trockenbau für den schnellen Ausbau
BAD/SANITÄR ab Seite 12
Tipps für kleine Bäder
Mit neuen Armaturen Wasser sparen
KÜCHEN ab Seite 15
Spülen und Armaturen: Pflegeleicht und hygienisch
ELEKTRO/HEIZUNG ab Seite 16
Schornsteinanierung: Alte Hülle, neuer Zug
GARTEN ab Seite 17
Stade des Jahres 2007: Veronica, der Lenz ist da!
BAUGEBIETE ab Seite 18
VERSCHIEDENES ab Seite 19
Prima Klima im Haus
Blütenpracht auf Dachterrassen



Umbauen, ausbauen, modernisieren
Wir bringen Ihre Wünsche sicher unter Dach und Fach.

Kompetente Beratung erhalten Sie

am 4. April 2007 ab 10 Uhr

oder vereinbaren Sie Ihren persönlichen Termin in der Generalvertretung.

Elsbeth Kewitsch

Gerikestraße 4
39340 Haldensleben
Telefon 0 39 04/6 54 36
Mobil 01 71/3 35 17 59
elsbeth.kewitsch@allianz.de



Drei Schritte zur Baufinanzierung

Wer sich den Traum von den eigenen vier Wänden erfüllen will, sollte nicht nur handwerklich geschickt sein, sondern vor allem gut rechnen können. Denn beim Start in das Abenteuer Eigenheim ist ein genaues Ausloten der finanziellen Möglichkeiten unerlässlich. Und zwar im Idealfall schon bevor die konkrete Bauplanung oder die Suche nach dem Wunschobjekt beginnt. „Ein sorgfältiger Vergleich der Angebote ist deshalb Pflicht“, sagt Franz Lücke, Immobilienexperte der Frankfurter Direktbank ING-DiBa und rät zum systematischen Vorgehen in drei Schritten:

1. Schritt: Festlegung des Finanzierungsbedarfs

Die Höhe der Zinsen hängt nicht zuletzt davon ab, wie viel Fremdgeld für die Realisierung des Bau- oder Kaufvorhabens benötigt wird. Deshalb muss allen potenziellen Finanzierern der gleiche Kreditbedarf vorgegeben werden. Genauso muss der Bauherr vorab entscheiden, über welchen Zeitraum der aktuelle Zins festgeschrieben werden soll. Denn eine Fünf-Jahres-Kondition einem Angebot mit zehnjähriger Zinsbindung gegenüberzustellen, hieße Äpfel mit Birnen vergleichen. Einfluss auf den Effektivzins hat auch die Frage, wie schnell der Kredit zurückgezahlt werden soll. Deshalb muss allen Anbietern ein bestimmter Tilgungssatz in Prozent pro Jahr der Darlehenssumme vorgegeben werden. Wer finanziell noch Spielraum hat, sollte das Darlehen statt mit einem Prozent lieber mit 1,5 oder zwei Prozent tilgen. So kommt der Kreditnehmer schneller von seinem Schuldenberg herunter und spart über die Jahre jede Menge Zinsen. Ferner sind Darlehen mit Sondertilgungsrechten zu bevorzugen. Hier kann der Schuldner überschüssige Mittel oder einen plötzlichen Geldsegen bis zu einer bestimmten Höhe außerplanmäßig in den Vertrag einzahlen. Fünf Prozent der Darlehenssumme sind hierbei durchaus üblich.

2. Schritt: Gezielte Angebotseinholung

Mit den Eckdaten der Finanzierung werden dann bei verschiedenen Finanzierern konkrete Angebote eingeholt, am besten schriftlich. Allerdings sollten sich die zukünftigen Kreditnehmer dafür rüsten, dass die Geldgeber ihrerseits weitere Informationen einfordern. Und zwar zur Art, Qualität und den Kosten der Immobilie, zu den persönlichen Einkommensverhältnissen und dem verfügbaren Eigenkapital. Im Gegenzug sollten die potenziellen Kreditgeber die folgenden Angebotsdaten liefern: Darlehensbetrag, Auszahlungskurs, Bearbeitungsgebühr, Nominal- und Effektivzins, Zinsbindung, Tilgungssatz und Sondertilgungsoptionen, monatlicher Ratenbetrag. Außerdem wichtig: Die Angabe sämtlicher anfallenden Nebenkosten.

Konkret gefragt werden sollte dabei vor allem nach den bereits erwähnten Schätzkosten und bei Bauvorhaben unbedingt nach Höhe und Berechnungsmodalitäten der Bereitstellungszinsen. Letztere sind später anhand dieser Vorgaben und der voraussichtlichen Bauzeit überschlägig zu ermitteln.

3. Schritt: Auswahl des günstigsten Kreditangebots

Für einen aussagekräftigen Effektiv-

zinsvergleich müssen die vom Kunden vorgegebenen Eckdaten bei allen Angeboten übereinstimmen. Der niedrigste anfängliche effektive Jahreszins steht dann zunächst für das beste Angebot. Die zusätzlich angegebenen Nebenkosten können aber die Rangliste noch verändern, denn die Geldinstitute müssen diese Posten nicht automatisch in den Effektivzins einrechnen. Ein Anhaltspunkt: Bei einem 100.000-Euro-Kredit

mit zehnjähriger Zinsbindung erhöhen 500 Euro Nebenkosten den Effektivzins um rund 0,1 Prozent. Genauer lässt sich der Zinsaufschlag aber mit speziellen Rechnern ermitteln. Fündig werden Bauherren zum Beispiel im Internet unter www.stiftungwarentest.de/online/bauen_finanzieren.html.

So gerüstet steht der Wahl des wirklich besten Angebots nichts mehr im Wege.

Achtung, Immobilienbesitzer: Sparen Sie bei der Anschlussfinanzierung!



Ohne Zinsaufschlag – bis zu 3 Jahre im Voraus!

Aktuelle Niedrigzinsen sichern!

Egal ob Ihre Zinsbindung heute oder in 3 Jahren endet. Sichern Sie sich jetzt die aktuellen Zinsen beim „Besten Baufinanzierer“ ohne Zinsaufschlag!

- Schon ab 50.000 Euro
- Tilgung bis zu 10 % p. a. möglich
- Sondertilgung bis zu 5 % p. a.
- Einfache und schnelle Abwicklung
- Bei Abschluss bis 30.06.2007 und Wechsel zur ING-DiBa: 200 Euro Gutschrift



Jetzt günstig anschlussfinanzieren:

0180 2 / 10 10 01

(0,06 Euro pro Anruf – Festnetz der Dt. Telekom)

www.ing-diba.de/anschluss

3353072

Info-Gutschein

9729

Ja, ich will günstig anschlussfinanzieren

Bitte senden Sie mir kostenlos und unverbindlich Informationen zur Anschlussfinanzierung.

Herr Frau

Name

Vorname

Straße/Nr.

PLZ/Ort

Telefon privat geschäftlich

E-Mail

Coupon einsenden: **Per Telefax an 0800 / 27 222 77** oder per Post an ING-DiBa AG, 60628 Frankfurt am Main

ING  DiBa

Buchtipp:

Häuser aus zweiter Hand - Wie sollten Käufer vorgehen?

Berlin (ddp). Tipps für den Kauf einer gebrauchten Immobilie gibt der aktualisierte Ratgeber „Häuser aus zweiter Hand“ der Verbraucherzentralen. Wer sich für ein älteres Haus oder eine ältere Wohnung interessiert, könne damit anhand von Checklisten seinen Wohnbedarf und seine Wohnwünsche ermitteln, heißt es beim Bundesverband der Verbraucherzentralen (vzbv). Außerdem erfahren Kaufinteressenten den Angaben zufolge, wie sie mögliche Bauschäden oder Sanierungskosten aufdecken und wann der Kaufpreis angemessen ist. Ebenso erläutere der Ratgeber, wie der Kaufvertrag aussehen müsse und was es bei der Finanzierung zu beachten gelte.

Bestellmöglichkeiten im Internet per E-Mail: versandservice@vzbv.de und unter der Web-Adresse ratgeber.vzbv.de.

Dienstleistungen vorab vergleichen

Mit Kostenvoranschlag Geld und Ärger sparen

Hausbesitzer können beim Modernisieren viel Geld und Ärger sparen, wenn sie Dienstleistungen vorab vergleichen. Doch jeder fünfte Bauherr holt sich keinen Kostenvoranschlag ein, ermittelte die BHW Bausparkasse. Wichtigste Voraussetzung für einen aussagekräftigen Kostenvoranschlag ist die genaue Auftragsbeschreibung.

Der Bauherr sollte seine Anforderungen daher möglichst detailliert formulieren. Einen guten Überblick in Sachen Preis und Leistung geben drei Kostenvoranschläge. 38 Prozent der Deutschen handeln dementsprechend, 28 Prozent holen grundsätzlich mindestens zwei Voranschläge ein, wie die BHW Bausparkasse in einer Emnid-Umfrage ermittelte. Diese sind laut Gesetz kostenlos, einige Anbieter berechnen jedoch aufwändige Kalkulationen – am besten erkundigt man sich vorab nach eventuell anfallenden Kosten. „Auf keinen Fall auf Pauschalange-

bote am Telefon einlassen“, rät Lars Harder, Rechtsberater bei der Verbraucherzentrale Hamburg. Ein guter Handwerker wird sich vor Ort ein Bild machen, um korrekt kalkulieren zu können und erläutert die einzelnen Arbeitsschritte. Arbeiten am Dach, an der Fassade oder Heizanlage sowie den elektrischen Leitungen sollten ausgewiesene Fachleute übernehmen.

Wer sich ein verbindliches Angebot erstellen lässt, ist auf der sicheren Seite – dann gilt der genannte Preis. Ein umfassender Kostenvoranschlag nennt die einzelnen Arbeitsschritte, weist aus, wer welche Leistungen erbringt, kalkuliert den Stundenlohn sowie Materialkosten. Negative Überraschungen werden vermieden, wenn man vorab klärt, ob Mängel kostenfrei nachgebessert werden.

Quelle: Finanzpartner BHW



Foto: BHW Bausparkasse/Heikaus



ImmobilienService

Wer klug ist, lässt verkaufen !

Wir kümmern uns darum, ob Sie ein Haus oder ein Grundstück verkaufen wollen.

Ohrekreis-Sparkasse

Ansprechpartner: Herr Zacheja, Hagenstraße 37
39340 Haldensleben, Tel.: 0 39 04/47 63 53
E-Mail: hzacheja@spk-ohrekreis.de



in Vertretung der



Fischer-Bau

Kompetenz schafft Vertrauen

Wer sich dazu entschließt, ein Haus zu bauen, trifft eine weitreichende Entscheidung, die für die zukünftigen Lebensumstände von großer Bedeutung ist. Da ist kompetenter Rat gefragt. Wer nicht alles selbst organisieren will oder kann, tut gut daran, sich einen zuverlässigen Partner zu suchen. Einen Partner, der das Baumanagement – von der Finanzierung über Bauantrag und Bauausführung bis zur Schlüsselübergabe – souverän und verantwortungsbewusst erledigt. Das spart Zeit, Nerven und Geld. Die Fischer-Bau GmbH wurde 1983 gegründet. Das Unternehmen, das seit Beginn vom Eigentümer persönlich geführt wird, hat von Anfang an auf das richtige Erfolgsrezept gesetzt: kreative Architektur, Seriosität und absolute Kunde-

orientierung. Mit vier Niederlassungen in Hannover, Hildesheim, Braunschweig und Hohenwarsleben sowie ihren Partnern Aye-Bau im Raum Berlin, Seck-Bau bei Hamburg und Beith-Bau im Raum Frankfurt ist die Fischer-Bau-Gruppe heute eine der bedeutendsten Baugruppen in Deutschland. Rund 6 000 realisierte Bauvorhaben im gesamten norddeutschen Raum sprechen eine deutliche Sprache. Mit 6 000 wertbeständigen Fischer-Bau-Häusern empfehlen wir uns als finanzstarker und kompetenter Partner mit bestem Ruf für den Bau Ihres Hauses. Mit einer Entscheidung für Fischer-Bau legen Sie Ihr Bauvorhaben von Anfang an in erfahrene und vertrauenswürdige Hände. Wir setzen Ihre Vorstellungen in kon-

krete Pläne um, kümmern uns um die Finanzierung und vermitteln Ihnen auf Wunsch auch ein Grundstück. Dann bauen wir für Sie – jederzeit offen für Ihre Wünsche, in hervorragender Qualität und mit Termingarantie. Massiv Stein auf Stein nach traditioneller Handwerkskunst zu bauen, zu verlässlichen Konditionen und ganz nach Ihren individuellen Wünschen – dieser Anspruch bildet die Grundlage unseres Unternehmenskonzeptes. Alle Aktivitäten des Fischer-Bau-Teams sind geprägt von Verantwortung gegenüber unseren Bauherren. Die Qualität unserer Beratung hilft Ihnen, einen Lebensraum zu verwirklichen und bewahrt Sie zugleich vor unabsehbaren finanziellen Risiken.



Haus Magdeburg

VERTRAUEN IN ERFAHRUNG



Verona 413,41 m² WNfl. 311.900 €
ZFH



Baden-Baden 271,59 m² WNfl. 227.300 €



Schwerin 184,29 m² WNfl. 149.800 €



Sevilla 204,36 m² WNfl. 177.700 €

Holen Sie sich den NEUEN Katalog!

Fischer-Bau

Musterhaus-Besichtigung

Mo.-Fr., 10.00-18.00 Uhr

Das Massivhaus.

Sa. + So., 11.00-17.00 Uhr

Berliner Allee 3 • 39326 Hohenwarsleben • Tel. 03 92 04-59 00
www.fischerbau.de

Tipps für „stilles“ Wohnen

bbs/Du. Bauherren ersparen sich viel Ärger, wenn der Schallschutz von vornherein eingeplant und vertraglich festgelegt wird. Damit kann sowohl die Lärmbelastung durch laute Nachbarn als auch im eigenen Haus vermieden werden. Doch in Reihen- und Doppelhäusern mit schlechtem Schallschutz lässt sich dies oft nicht vermeiden. So wird man Zeuge jedes Familienstreits, kennt zwangsläufig den Musikgeschmack und weiß, wie oft sich die Nachbarn duschen. Aber auch für die Besitzer von Einfamilienhäusern ist Lärmschutz wichtig. Sonst können die Eltern nicht ruhig schlafen, solange die Kinder ihre Stereoanlagen nicht ausgeschaltet haben. Oder die Tochter kann sich nicht auf die Hausaufgaben konzentrieren, wenn Mutter am Klavier übt.

Experten raten deshalb, dass bei der Bauplanung die DIN 4109 „Schallschutz im Hochbau“ beachtet wird. Die Beschaffenheit der Haustrennwand bei Doppel- oder Reihenhäusern und die Wohnungstrennwand im Mehrfamilienhaus bestimmen dabei die Schalldämmung. Mit massivem Ziegelmauerwerk erreicht man sogar Werte, die die gesetzlichen Mindestanforderungen übertreffen. Bauherren sind gut beraten, sich die Schalldämmeigenschaften der Trennwand vertraglich zu sichern. Damit alle Stockwerke schallgeschützt sind, sollte die Haustrennwand als zweischalige Wandkonstruktion aus Ziegeln mit hoher Rohdichte ausgeführt sein. Die zweischalige Schallschutzwand sorgt gleichzeitig für eine durchgängige Trennfuge, die Haustrennwände vom Keller bis ins Dach ohnehin aufweisen müssen. Die Trennfuge sollte mindestens drei Zentimeter dick sein und mit dicht gestoßenen Mineralfaserplatten gefüllt sein.



Aktuell Bau:

Mit Innovationen zum besseren Haus



Wurde in den letzten Jahren der Eigenheimbau durch die Politik positiv beeinflusst, so sieht es im Jahr 2007 ganz anders aus. Dazu kommen erhöhte Kosten, insbesondere durch deutlich angestiegene Preise von Baumaterialien.

Neue Energiesparkonzepte sind hierfür ein wichtiger und unverzichtbarer Baustein und werden auch immer stärker nachgefragt. Insbesondere die Anwendung regenerativer Energieträger ist populär geworden. Allerdings ist sie in der Regel mit höheren Investitionskosten verbunden, die sich erst in 5, 10 oder 15 Jahren amortisieren.

Weniger bekannt ist hingegen, dass durch den Einsatz innovativer Baustoffe eine Verbesserung der Energiebilanz und zugleich ein besseres Wohnklima erreicht werden kann, ohne dass wesentlich höhere Investitionskosten anfallen.

Die Magdeburger Hausbau-firma Aktuell Bau, die seit mehr als einem Jahrzehnt individuelle Eigenheime in Sachsen-Anhalt, Niedersachsen, Sachsen, Brandenburg und Berlin errichtet, geht nun auch beim Einsatz neu entwickelter hochwertiger Baustoffe einen zukunftsweisenden Weg. Um den Anforderungen der Wärmeschutzverordnung



Genüge zu tun, setzt Aktuell Bau seit Januar 2007 den Unipor Panziegel W 10 ein. Drei Eigenschaften charakterisieren diesen brandneuen Ziegelwandbaustoff: Hochwärmedämmend, ökologisch und baubiologisch einwandfrei.

Mit einer Mauerwerksdicke von nur 30 cm wird keine Fläche verschenkt. Dies hat einen wesentlichen Einfluss auf die Hausgröße und somit auf die einzusetzende Materialmenge. Zusätzliche Investitionskosten entfallen, der Bauherr erhält eine höhere Wärmespeicherung

der Außenwände und spart bis zu ca. 200,00 € Heizkosten pro Jahr.

Aktuell Bau setzt noch eins drauf und erhöht die Qualität der künftigen Häuser weiter. Die Außenwand wird mit einem wesentlich verbessertem Außenputz versehen. Der Oberputz sorgt für einen Abperlereffekt. Damit wird der Schmutz selbstständig heraus gewaschen, die Fassade bleibt trocken und Algen und Pilzen wird die Lebensgrundlage entzogen. Auch nach Jahren immer eine strahlende und saubere Fassade.

Mit diesem neuen einzigartigen Außenmauerwerk erhalten die Bauherren von Aktuell Bau ohne zusätzliche Investitionskosten eine wichtige Voraussetzung für ein Energiesparhaus, das über die KfW Förderbank gefördert wird.

Weitere Informationen erhalten Sie in den Musterhäusern von Aktuell Bau, der Ausstellung Rund ums Bauen im Beratungs- und Servicecenter Magdeburg oder im Internet unter www.aktuell-bau.de.

„Aktuell Bau - immer einen Schritt weiter“



Künemann

B
U GmbH

Meisterbetrieb für Maurer- und Betonbau

Um- u. Ausbau, Trockenbau, Putzarbeiten, Fassaden, Sanierungsarbeiten, Sandstrahlarbeiten, Eigenheimbau

Rosenstraße 11, 39345 Flechtingen
Tel.: 03 90 54/24 98 • Fax 03 90 54/9 86 51 • Mobil: 01 70/1 62 95 94
E-Mail: Kuennemannbau@yahoo.de



Altenhäuser
Straße 22 a
39345 Flechtingen
☎ 03 90 54/23 12
Fax: 03 90 54/22 06

Baucenter für preiswerte Häuser

Cornelia Lohm

Dessauer Strasse 12, 39340 Haldensleben

Tel. 03904 / 668635 Fax: 03904 / 668636

Funk: 0176 / 65902926

freie Grundrisse, verschiedene Haustypen, Stein auf Stein.
Ab 80.000,- €. Beratung und Finanzierung durch Profis.

- Schlüsselfertige Häuser • Ausbuarbeiten
- Ökologische Baustoffe • Natursteinarbeiten •

AKTUELL BAU

DER PROFI IM SCHLÜSSELFERTIGEN MASSIVHAUSBAU

Besuchen Sie unsere große Ausstellung rund um den Hausbau auf über 1800 m²



info@aktuell-bau.de

Öffnungszeiten:

Montag bis Freitag: 11.00 - 19.30 Uhr
Samstag und Sonntag: 10.00 - 16.00 Uhr

Info: Beratungs- und Servicecenter
Münchenhofstraße 65
39124 Magdeburg



www.aktuell-bau.de * Tel.: 0391 - 506496

Bauausführungs GmbH Calvörde

Der kompetente Partner,

mit fachgeschultem Personal an Ihrer Seite

- Hochbau • Bausanierung • Trockenbau
- Außen- und Innenputzarbeiten
- Klinkerarbeiten

- Bauleitung und Baubegutachtung

Diverse Baugrundstücke auf Anfrage.

Fachbetrieb f. Brandschutzabschottungen

Windmühlenbergstr. 5 • 39345 Uthmöden

Telefon: 03 90 58/9 79 77 • Fax: 03 90 58/9 79 88

Funk: 01 70/3 45 25 08



Müller Massivhaus

39397 Kroppenstedt, Am Kirchhof 1 - Tel. 039264-313

Infos und Kataloge:

0391 5443552

03941 597661

Fragen Sie auch nach:

- Erdwärmepumpen
- Luftwärmepumpen
- Wohnraumlüftung mit Wärmerückgewinnung
- Solaranlagen usw.



z.B. Haus Perseus
132 m², Trapezgaube, Erker uvm.
108.730,- EUR

Qualität aus dem Bördekreis
www.mueller-massivhaus.de



Fotos: HLC

Drei m³ Gas pro m² Wohnfläche?

Was verbraucht mein Haus?



Von Gerard Halama

Keiner weiß es ganz genau, doch alle klagen darüber. Wie viel Energie verbraucht die neue Wohnung, mein Haus, unser Rathaus oder die Schule, in die unsere Kinder gehen? Wir wissen es nicht. Das soll und muss sich ändern! In Zukunft werden die Heizkosten unserer eigenen und der öffentlichen Bauten stärker ins Bewusstsein rücken.

Beim Energieverbrauch unserer Häuser sind wir noch nicht so weit, wie bei unseren Autos. Hier wissen wir ganz genau, wie viel sie verbrauchen. Es sind 12 Liter Normalbenzin pro 100 km in der Stadt oder 7,5 Liter Diesel pro 100 km auf der Autobahn. Und wir reden darüber und fahren langsamer, weil unser Auto dann weniger verbraucht. Und wie ist es mit unseren Häusern? Meines verbraucht 3 m³ Gas pro m² Wohnfläche. Und Ihres? Ein normales Einfamilienhaus ver-

braucht pro Jahr in etwa so viel Energie wie ein Pkw mit circa 15.000 km Laufleistung. Aber noch sprechen wenige darüber.

Energieverbrauch öffentlich bekannt gemacht

Die EnEV (Energieeinsparverordnung) wird in Zukunft novelliert. Dann soll u.a. der Verbrauch öffentlicher Gebäude bekannt werden. An den Eingangstüren einer Schule könnte dann z.B. stehen: Jahresenergieverbrauch: 30.000 m³ Gas, entspricht 5 m³ Gas pro m² beheizter Schulfläche. Gleiches wird zu lesen sein an unseren Rathäusern, Turnhallen, Schwimmbädern oder Polizeistationen.

Wärmedämmung senkt Energieverbrauch

Und es wird nicht lange dauern, da werden wir unter Nachbarn ebenso selbstverständlich über den Energieverbrauch unserer Häuser sprechen, wie über den unserer Autos. Dann werden allerdings

große Unterschiede deutlich. Wer solide in die Wärmedämmung seines Hauses investiert hat, kann womöglich von drei oder gar weniger m³ Gas berichten. Andere werden mit 10 und 15 m³ weit abgeschlagen staunen.

Investition in die Zukunft der Immobilie

Solide verbaute Wärmedämmung, das sollte schon heute Hausbauern, Renovierern, Sanierern und Handwerkern bewusst sein, ist nicht nur Pflicht. Es ist die Vorsorge für eine zukunftssichere Immobilie. So investierte z.B. der Bauherr beim Bau des Uniklinikums in Greifswald in eine gute und dauerhaft funktionierende „Thermolan“-Kerndämmung. Sein Ziel war ein möglichst geringer Energieverbrauch. Jetzt ist diese Immobilie zukunftssicher und ausbaufähig z.B. für eine spätere Solarnutzung.

NILEG

Baugrundstücke in und um Magdeburg

voll erschlossen, bauträgerfrei, provisionsfrei

Magdeburg ab 57 €/m²
 Randau ab 38,50 €/m²
 Möckern ab 22 €/m²
 Möser ab 51 €/m²
 Wolmirstedt ab 49,95 €/m²
 Calbe 37 €/m²
 Derenburg ab 34 €/m²

Ihr Ansprechpartner:
Ilona Most
 Tel. 03 91 / 72 60 19 10
 most@nileg.de

Heinze & Partner
 www.Boerdehaus.de

Qualitätshäuser inkl. Bodenplatte ab 79.060,- €

Musterhauszentrum Hohenwarsleben
 Amselweg 4 (hinter McDonald's)
 Beratungen Di.-So. von 11-17 Uhr
 Tel.: 0391 / 631 33 78
 H&P • Bebelstr. 1 • 39116 MD

Beachten Sie unsere Aktionsangebote!

VACANZA

Noch heute kostenlosen Prospekt anfordern!

WENO
 Massivhaus

Musterhaus
 Amselweg 8,
 39326 Hohenwarsleben
 ☎ 03 92 04/8 57 11-14
 ☎ 01 51-12 37 69 74

www.weno.de

2 TOP-Grundstücke, Südlage in Glindenberg zu verkaufen

750 m² für 26.250,00 €
 1000 m² für 25.000,00 €
 (25 bzw. 35 €/m²) voll erschlossen

ELITE HAUS & RESIDENZ
 Elite Haus und Residenz GmbH
 Tel.: 039201 322 73
 www.elite-haus.de

WohlfühHAUS
 Fachbüro für Bauwesen und Architektur

Pultdachhaus
 136 m² Wfl.
129.000,- Euro

telefon 03904/ 720 580 - mobil 0173/ 21 52 778
 Güntherstraße 3 - 39340 HALDENLEBEN
 www.mein-wohlfuehlhaus.de

Über 75 Jahre Erfahrung

Seniorengerecht

74.900,- €

SO 2, 104 m² Wfl., Putzfassade, 25° Walmdach, Fundamentplatte, ausgebaut ohne Malerarbeiten und Bodenbeläge

Ein Produkt von **HEINZ VON HEIDEN**
MASSIVHAUSER

Frühjahrsaktionspreise!

79.990,- €

S10, 108 m² Wfl., Putzfassade, ausgebaut Massivgiebel, 45° Satteldach, Fundamentplatte ... ohne Malerarbeiten und Bodenbeläge

Über 100 Haustypen im Programm.
ab 64.990,- €

Info- und Beratungszentrum
 Wefensleben Magdeburg
 ☎ 039400/3015 ☎ 0391/5632661

Markenprodukte aus gutem Hause!

Keller bieten Platz für energiesparende Haustechnik

Ist Ihr Haus für die Zukunft gerüstet?



Viele Hausbesitzer nutzen schon heute solare Heizungsunterstützung, Fotovoltaik, Wärmepumpen und Regenwasseranlagensystemen. Staatliche Fördergelder und explodierende Energiekosten ließen die Nachfrage weiter ansteigen. Jede umweltschonende Haustechnik benötigt aber viel Platz. Soll ein nicht unterkellertes Haus nachträglich auf den Stand der Technik gebracht werden, fehlen oft die frostsicheren Flächen.

Wer beim Bauen auf den Keller verzichtet, geht daher das Risiko eines hohen Wertverlustes ein.

Im Keller lassen sich alle technischen Anlagen optimal unterbringen, denn: Kellerräu-

me sind nicht nur einmalig preiswert. Die Kellersohle nimmt alle Lasten, sogar die eines schweren Warmwasserspeichers problemlos auf. Die Kellerdecke dämmt die Geräusche. Selbst für den Brennstoffvorrat einer umweltfreundlichen Holz- oder Holz-Pellet-Heizung steht im Untergeschoss genügend trockener Lagerraum zur Verfügung.

Wer sich aus Kostengründen zunächst mit einer konventionellen Haustechnik begnügt, braucht den Platz zwar nicht sofort. Unterkellerte Häuser lassen sich aber ohne großen Aufwand nachrüsten. Experten warnen davor, auf den Keller zu verzichten. Sie wissen: Sind Immobilien nicht auf dem

„Stand der Technik“, vermindert sich - besonders bei steigenden Energiepreisen - ihr Marktwert.

Ein Keller birgt aber nicht nur die Option, Entwicklungen in der sich rasant entwickelnden Haustechnik nutzen zu können. Die meisten Hausbesitzer schätzen die Nebenräume auch für Fitness, Hobby oder Arbeit. Käufer von Bestandimmobilien bevorzugen unterkellerte Häuser, zeigen alle Gutachten und Maklerumfragen. Langfristig macht sich die Investition „Keller“ daher immer bezahlt.

Umfangreiche Tipps zum Kellerbau finden Interessierte im Internet unter www.prokeller.de.



Unterkellerte Häuser haben genügend Platz, um umweltschonende und kostensenkende Haustechniken nachrüsten zu können. Foto: Pro Keller e.V.

Überdachungen für Terrasse, Carport, Wintergarten, Hof, Pergola oder Hauseingang

Beratertag rund um Garten & Terrassen

am 17. und 24. März 2007 bei Sporckenbach - Holz und Baustoffe

„Ein Sommerregen ist erfreulich, ein Regensommer ganz abscheulich“, dichtete der deutsche Lyriker Eugen Roth. Aber nicht jeder freut sich über die unausbleiblichen Regenschauer: Das Grillfest fällt ins Wasser. Die Gartenmöbel werden von der Witterung stärker angegriffen. Und die Wäsche, die draußen trocknen sollte, ist nasser als zuvor. Zwar folgt auf Regen bekanntlich Sonnenschein, aber auf den müssen Sie jetzt nicht mehr warten.

Denn mit einer Terrassenüberdachung sitzt man auch bei Regen im Trockenen. Ein Terrassendach schützt außerdem vor unangenehmer Zugluft und kühlen Temperaturen am Abend. Aber auch grelle und damit störende Sonneneinstrahlung wird durch eine Überdachung gedämpft. Und wenn eine transparente Dacheindeckung verwendet wird, bleibt es dennoch hell und freundlich auf der Terrasse. Also jetzt schon den Sommer planen!

Für die Gestaltung der Terrasse- ob direkt am Haus oder mitten im Garten- gibt es viele Möglichkeiten.

Bodenbeläge aus Klinker, Naturstein, Beton, Terrassenplatten oder Holz sind nur einige davon. Der Terrassenboden und das Umfeld sollten sehr sorgfältig geplant werden. Bei Sporckenbach- Holz und Baustoffe finden Sie, auf der über 2000 m² großen GALA Ausstellung, Ideen und Anregungen für Ihre Terrasse. Hier können Sie alle Gestaltungsmöglichkeiten hautnah erleben und in Ruhe auswählen. Am besten Sie lassen sich umfassend von unseren freundlichen Mitarbeitern beraten.

Nutzen Sie die, von Sporckenbach- Holz und Baustoffe angebotenen, Beratertage und holen Sie sich fachmännischen Rat zur Terrassen- und Gartengestaltung.

Überdachungen, egal ob sie aus Holz oder Metall sind, setzen architektonische Akzente und bieten Schatten bei Hitze

und Schutz bei Regen. Überdachungen aus Plexiglas haben sich bestens bewährt. Für Ihre Fragen stehen Ihnen an den Beratertagen Industrievertreter der Firma Otto Wolff, unter anderem in Themen der Überdachung, beratend zur Seite.

Neu im Programm: Plexiglas Fertigbausysteme

Mr. Roof... Ihre kreative Dachidee - ist die Marke für vielfältige Überdachungssysteme rund um ihr Haus. Mit den "Mr. Roof" Überdachungssystemen für hochwertige Holzkonstruktionen bietet Otto Wolff zwei Fertigbausysteme für einfache und fachgerechte Überdachung mit Plexiglas Stegplatten: "Mr. Roof" Terrassenüberdachung Alex ist die form-schöne Pultdachvariante und eignet sich außer für Terrassen auch als Wintergardendach. Das "Mr. Roof" Carport Tom besticht durch seine Satteldachkonstruktion und die vielen Gestaltungsmöglichkeiten, die sich bieten. Verschiedene Farben und Ausführungen gewährleisten einen individuellen Gestaltungsrahmen für den Kunden.

Die "Mr. Roof" Terrassenüberdachung Victor ist aus Aluminium und fertig verglast, je nach Wunsch auch mit Seitenteil für Wind- und Watterschutz ausgestattet, besonders geeignet für Privathäuser. Die direkt in Profile eingefassten PLEXIGLAS Stegplatten sind eine Neuheit im Markt, denn es bietet dem Privatmann erstmals die Möglichkeit der einfachen und sicheren Montage einer Glasüberdachung. Auch die Verglasung mit Sicherheitsglas ist erhältlich, die Überdachungen werden maßangefertigt und montagefertig sowie festverglast geliefert.

In der PLEXIGLAS Ausstellung von Sporckenbach - Holz und Baustoffe können die Besucher die neuste Generation der Überdachungen begutachten, testen und die für die eigene

Überdachung oder Verglasung richtige Produktvariante auswählen. In Magdeburg, in der Firma Sporckenbach- Holz und Baustoffe, stehen Ihnen die Industrievertreter der Fa. Otto Wolff am Samstag, den 17. März von 08.00 Uhr bis 14.00 Uhr und am 24. März von 8.00 Uhr bis 12.00 Uhr in Genthin bei Sporckenbach mit fachlichem Rat und ständigen Vorführungen, zur Verfügung.

Für die Besucher des Stegplatten-Beratertages bietet Sporckenbach - Holz und Baustoffe noch ein ganz besonderes Highlight. Mit etwas Glück können Sie Einkaufsgutscheine gewinnen. Vorbeischaun lohnt sich also!



+++ Wohnqualität in Großauswahl +++ Wohnqualität in Großauswahl +++

WOHNQUALITÄT IN GROSSAUSWAHL!

WENN SIE NICHT REINSCHAUEN, WERDEN SIE ES NIE ERFAHREN!

MÖBELLAND GARDELEGEN

Gewerbegebiet Nord • 39638 Gardelegen
Tel.: 0 39 07/71 52 52 • www.moebelland-gardelegen.de

UNSERE ÖFFNUNGSZEITEN: Montag - Freitag 9.00 - 19.00 Uhr • Donnerstag 9.00 - 20.00 Uhr
Sonnabend 9.00 - 18.00 Uhr

Überdachungen aus Plexiglas



BERATERTAG

durch Industrievertreter
der Fa. Otto Wolff zu Überdachungen
aus Plexiglas für Terrasse, Carport,
Wintergarten, Hof, Pergola oder Hauseingang

Magdeburg: 17. März (08.00-14.00 Uhr)
Genthin: 24. März (08.00-12.00 Uhr)

außerdem:

- Terrassenhölzer
- Naturstein
- Holzdecks
- Terrassenplatten

SPORKENBACH
Holz und Baustoffe

MD (Saalestr. 43/44) • GNT (Am Legefild 10) • SBK • Zerbst
• www.sporckenbach.de • ☎ 0391/50984-0

Mit attraktivem
Gewinnspiel!!!



„DoorGuard“:

Elektronischer Wachhund – Ersteinsatz am Hundezwinger

Das innovative Sicherungssystem „DoorGuard“ geht nach seiner Produktpremiere im Sommer 2006 direkt in die Praxis: Das neuartige Mechatronik-Gerät erlebt einen Ersteinsatz als „elektronischer Wachhund“ ausgerechnet – an einem Hundezwinger. Der Hundezwinger ist ein erster, etwas ungewöhnliche Einsatz und eine außergewöhnliche Anwendung für das in Deutschland entwickelte „Made in Germany“ produzierte Mechatronik-Produkt zum Objektschutz und zur Zugangssicherung.

Seinen Hundezwinger für teure Zucht-Welpen hat sich ein Hundezüchter mit DoorGuard abgesichert. Als einer der ersten Anwender hat sich der mehrfach diebstahlgeschädigte



Züchter von Rassehunden seine Zuchtstation und Hundezwinger mit DoorGuard, einem „mechatronischen Wach-

hund“, gegen Welpen-Kidnapping abgesichert. Jetzt wacht gegen den Hunde-Raub ein moderner mechatronischer DoorGuard. Es wehrt mechanisch und elektronisch unbefugten Zutritt ab, löst notfalls unüberhörbaren Schril-

Alarm aus, und meldet sich auch noch still und leise beim Hunde-Herrchen per Funk mit einem stillen Alarm – und

informiert telefonisch oder per SMS vom drohenden Hundeklau.

Das DoorGuard, ein neuartiges mechatronisches Sicherheits-System, kann nicht nur an Hundezwingern gegen den Welpen-Klaus eingesetzt und angebracht werden. Auch an Stalltüren und Pferdeboxen und anderen Türen und Fenstern, an Kellern, Gartenhäusern und Geräteschuppen, an Kajütentüren, Caravan und Wohnmobil, an Lager- und Bürotüren oder an Schrank und Kasten blockiert DoorGuard den unbefugten Zutritt wie eine hochfeste Kette: Es kann von innen und außen, bei Abwesenheit oder Anwesenheit vorgelegt und aktiviert werden. Das DoorGuard verwehrt mechanisch und elektronisch den Zutritt,

beugt Zudringlichkeit, Eindringen und Diebstählen oder Schlimmeren vor und wehrt sich gegen Beschädigung und Zerstörungsversuche durch eine aktive Elektronik. Das Gerät gibt hartnäckig schrillen Alarm mit erheblicher Lautstärke und versendet optional auch noch per Funk einen Alarmruf oder eine SMS (Stillen Alarm) an eine programmierte Meldestelle, an Festnetz- oder Mobiltelefone.

Das DoorGuard wurde von der DF Schutzschild GmbH, Eggenstein bei Karlsruhe erfunden und entwickelt. Die Tiedge GmbH in Groß Ammensleben ist der Vertriebspartner in Magdeburg und Umgebung. Am 20. März 2007 um 18 Uhr veranstaltet die Tischlerei Tiedge einen Informationsabend.

Tischlerei + Innenausbau Elbeu GmbH & Co. KG
Geschäftsführer: E. Gahse, S. Palme
e-mail: tischlerei-elbeu@web.de

39326 Wolmirstedt/Elbeu
Magdeburger Straße 7a

Telefon: 039201 21459
Telefax: 039201 30014

Fenster – Türen – Einbauschränke
Rolläden – Trockenausbau

GANZ BERUHIPT

EINSCHLAFEN!

Informationsabend
„Sicherheit rund um das Haus“
am 20. März 2007 um 18.00 Uhr

Anmeldung erbeten!
Holzweg 2c
D-39326 Groß Ammensleben
Telefon: 03 92 02 / 64 06
Telefax: 03 92 02 / 6 17 40
service@tiedge.info
www.tiedge.info

Fenster + Türen
TIEDGE
die neue generation

100 Prozent OK!

Effektive Fassadensanierung

–txn. Jede Fassade braucht von Zeit zu Zeit eine Renovierung – spätestens, wenn sich Risse im Putz zeigen. Hier kann Feuchtigkeit eindringen, die Dämmwirkung wird deutlich verschlechtert. Viele Hausbesitzer entscheiden sich dann für eine Sanierung mit einem modernen Wärmedämm-Verbundsystem, das langfristig und zuverlässig den Energiebedarf des Hauses reduziert. Die Dämmplatten aus Polystyrol-Partikelschaum und Mineralwolle lassen sich problemlos an jedem Mauerwerk befestigen. Zudem erlaubt die zukunftsfähige Technik der Wärmedämm-Verbundsysteme den Einsatz unterschiedlichster Materialien zur Fassadengestaltung.



Tischlerei Reinhold GmbH

- Einbaumöbel
- Treppenstufen
- Holzarbeiten
- Küchenarbeitsplatten
- Innenausbau
- Ladenbau & Montage
- Decken & Paneele
- Fenster & Türen

39340 Haldensleben Am Ostergraben 2
Telefon: 0 39 04/4 54 34 Fax: 0 39 04/4 36 40
E-Mail: Tischlerei-Reinhold@t-online.de

Über 70 Jahre Erfahrung

Meisterbetrieb in 3. Generation Dach Fassade

Karsten

Waldmann
Dachdeckermeister

Mit Finanzierung möglich!

Bahnhofstr. 5 Tel. 03 90 62 / 2 17
39343 Nordgermersleben Fax 03 90 62 / 60 69

MARKISE oder TERRASSENDACH

Rufen Sie schnell an! Sie erhalten dann unsere **Gratis-Broschüre**
Info-☎ 039201/ 215 55

Frühjahrsaktion - jetzt 15 % Rabatt
Aufmaß und Angebot kostenlos

Fenster • Türen • Rolläden
Wintergärten • Vordächer • Markisen

JAENECKE
FENSTER-SYSTEME
Meisterbetrieb seit 1839

Glindenberger Str. 5d • 39326 Wolmirstedt
www.jaenecke-gmbh.de

Neue Treppen sorgen für mehr Sicherheit



Eine Treppe verbindet Stockwerke und kann so reiner Selbstzweck sein. Aber mit einem kleinen Schuss Extravaganz, etwa durch einen ausgesuchten Handlauf und passende Geländerstäbe, kann daraus ein sehenswertes Möbelstück werden. Foto: Bausparkasse Wüstenrot

Erneuerung einer Wohnungstreppe

- Informieren Sie sich über die neuesten Entwicklungen im Schallschutzbereich. Es gibt inzwischen weit bessere Lösungen als die, die bisher üblich waren.
- Holen Sie vor Beginn der Arbeiten die Auskunft vom Treppenbauer ein, wie lange die Renovierung dauert.
- Ein Podest, also ein Treppenabsatz, muss eingeplant werden, wenn die Treppe 18 oder mehr Stufen hat.
- Bei einer Bodentreppe sollte vorrangig auf Wärmedämmwerte des Lukendeckels geachtet werden. Als Faustregel gilt: Je besser die Treppe, desto höher ist auch der Wärmedämmwert.
- Das Minimum für die Treppenlaufbreite sollte 80 Zentimeter betragen, die Stufenhöhe 17 Zentimeter nicht übersteigen.
- Je nach Treppenart ergibt sich bei Einfamilienhäusern ein Flächenbedarf von etwa vier bis fünf Quadratmetern. Gerade Treppen sind platzsparender als solche mit rundem Lauf. Quelle: Wüstenrot

Trockenbau für den schnellen Ausbau

Der Trockenbau ist eine kreative, zukunftsweisende Technologie, die besonders für den Dachgeschoss- und Keller- ausbau geeignet ist. Sie ist eine Bauweise, die – einfach ausgedrückt – beim Einbau (fast) ohne Wasser auskommt. Wesentlichen Anteil daran haben die Grundstoffe Gips, Faserzement, Lehm, Holzspäne oder Holz. Diese Bauweise wird inzwischen bei renovierungsbedürftigen alten Wohnhäusern ebenso eingesetzt wie auch beim Neubau. Der intelligente trockene Innenausbau schafft flexible Grundrisse für bedarfsgerechtes Wohnen. Trockenbauplatten sind Grundlage für den Trockenbau. Zusammensetzung, Verarbeitbarkeit sowie bauphysikalische Eigenschaften der wichtigsten Platten stellen wir vor. Für leichte Montagewände im Dachgeschossausbau bieten sich Ständerwerke aus Holz (in der Regel 4/6 cm) oder Metallprofile an. Der Aufbau ist gleich: Innenliegende Dämmung, Versorgungsleitungen und beiderseits beplankte Trockenbauplatten, gleich welcher Art. Wird Wert auf eine höhere Brandschutzklasse gelegt (beispielsweise F90) bieten sich Metallprofile an. Generell sollte man aufeinander abgestimmte Systeme eines Herstellers einsetzen. Als Resümee bleibt das fast unübersehbare Angebot an Trockenbauplatten, welches jeden Wunsch erfüllt. Wägen Sie alle Vor- und Nachteile ab und entscheiden sich für „Ihr“ Trockenbausystem.

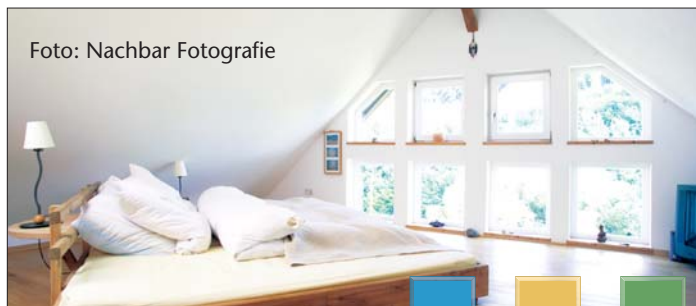


Foto: Nachbar Fotografie

Bauunternehmen
Hubert Schwarz

Maurerarbeiten jeglicher Art • kleine Pflasterarbeiten
Neubau • Ausbau • Renovierung • Kellersanierung
Fachbetrieb Isofloc – Wärmedämmung

Lindengasse 14 • 39343 Klein Bartensleben
Telefon 03 90 50/22 77 • Fax 03 90 50 / 22 67

Einheimisches Unternehmen mit Erfahrungen und
Qualitätsarbeit bei vielen Objekten bundesweit.



Ausbauarbeiten im neuen Mercedes-Benz-Center



Ausbauarbeiten im neuen Mercedes-Benz-Museum



Ausbauarbeiten beim Partner „Nurda Haus“



Neu- und Umbau Altenpflegeheim in Stuttgart/Vaihingen



Ausbau einer Werkhalle in München

Die individuellen Wünsche der Kunden bei fachlicher Beratung ist der Erfolg der Firma Wiese & Grub. Die namhaften Kunden bundesweit heben besonders die Qualitätsarbeit der Mitarbeiter hervor, die sich auch neuen komplizierten Anforderungen im Innenausbau, wie beim Mercedes-Center stellen. Das Motto lautet: **Perfektion durch Innovation.**

Das Unternehmen hat sich auf **Trockenausbauarbeiten sowie Akustikbau und baulicher Brandschutz** spezialisiert.

Weitere Leistungen werden bei **Fliesen- und Bodenle-gearbeiten** sowie bei den verschiedenen Formen der **Wandgestaltung** angeboten. Mit den Referenzen die sich in den letzten Jahren erhöht haben, hat sich natürlich auch die Erfahrung in Sachen Durchführung sowie Bauplanung in Zusammenarbeit mit den Unternehmen „Knauf“ und „Rigips“ immer mehr erweitert. Besonders erfolgreich erweist sich die Zusammenarbeit mit der Firma „Nurda Haus“ beim Innenausbau.

Die Firma sucht ständig Nachauftragunternehmen für eine erfolgreiche Zusammenarbeit.

WIESE & GRUB

INNENAUSBAU Ltd.

Althaldensleber Str. 17 • 39340 Haldensleben
E.-Thälmann-Str. 17 • 39167 Wellen
Tel./Fax: 0 39 04/49 99 86 • WieGru-Innenausbau@t-online.de
Funk: 01 71/1 25 89 13 und 01 70/9 87 05 85



Tischlerei
Horsika
GmbH

Lindenbergstraße 4 a
39343 Altenhausen
Tel. 03 90 52/60 14
Fax 03 90 52/99 32
m.horsika@t-online.de

Sparen auf leichte Art

Mit **FREE-STAR** der freitragenden Bolzentreppe.

Die ausgereifte Konstruktion aus 55 mm massiven Buchenstufen, schallentkoppelten

Wandbolzen und Distanzhülsen aus Buche oder

Edelstahl ermöglicht den Verzicht auf Treppenwangen.

Dennoch sind Kreative Sprossen und formschöne auch filigrane Handläufe nach Wunsch frei kombinierbar.

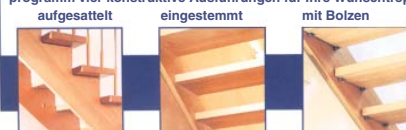
Ihr Treppenflur wird viel lichtdurchlässiger und eröffnet ihnen, zusammen mit unseren langlebigen Oberflächen aus hochwertigen Beizen, Lacken und Ölen, ganz neue Gestaltungs- und Kombinationsmöglichkeiten für Ihr (Wohlfühl-) Haus



Konstruktive Vielfalt

Für jeden Geschmack die passende Lösung. Ab sofort bieten wir im Basisprogramm vier konstruktive Ausführungen für Ihre Wunschtreppe

FreeStar



Tipps zum Einbau von Dachgauben und Dachflächenfenstern:

- Dachapplikationen wie Gauben und Dachfenster sollen die gestalterische Integrität von Dächern in Form und Maßstab nicht verletzen. Ihre Aufgabe ist es auch, die Optik des Hauses sowie die Dachlandschaft eines Stadtteils oder Wohngebiets zu verbessern.
- Wichtig ist ein Mindestabstand zwischen zwei Gauben von 0,8 Meter. Kleinere Abstände erschweren das Eindecken, aber auch die spätere Inspektion und Wartung.
- Bei einer Dachneigung von unter 30 Grad ist aus architektonischen Gründen der Einbau von Dachflächenfenstern zu empfehlen.
- Soll ein Solarkollektor auf dem Dach eingebaut werden, muss dafür trotz Gauben noch ausreichend Dachfläche für deren Montage bleiben.
- Energiesparer: Es empfiehlt sich heute bei Dachfenstern eine Dreifach-Isolierverglasung mit Kryptongasfüllung. Zum Schutz vor Elektromog wäre die Verglasung mit einer Edelmetallbeschichtung naheliegend. Sie weist über 99 Prozent der elektromagnetischen Wellen ab.

Quelle: Bausparkasse Wüstenrot

Regelmäßig Dach warten lassen

Zeit für eine Dachinspektion

Bei frühlingshaften Temperaturen ist der Winter vergessen. Aber wie sieht es derzeit auf dem Dach aus? Jetzt ist die Zeit ideal für eine Flachdachinspektion durch einen Fachbetrieb.

Wie ein Auto sollte auch ein Dach regelmäßig gewartet werden, möglichst regelmäßig im Frühjahr und im Herbst. Ist dies bisher nicht geschehen, ist eine Flachdach-Inspektion sinnvoll – durchgeführt durch einen Dachdeckerfachbetrieb. Dabei wird der Zustand der Dachabdichtung, der An- und Abschlüsse sowie der Durchdringungen untersucht. Ein Fachmann kann dabei erkennen, ob Maßnahmen zur Instandsetzung erforderlich sind, um die Dichtigkeit des Daches auch langfristig zu erhalten.

Dazu trägt anschließend natürlich auch eine regelmäßige Wartung des Daches bei. Einen Wartungsvertrag bieten viele



Fachbetriebe günstig an. Bei solch einer Wartung werden Gullys, Dachrinnen, Fallrohre und Laubfänge gereinigt sowie Schmutz, Kiesverwehungen und ungewollter Bewuchs auf dem Dach entfernt. Bei Gründächern sind die Randstreifen von Be-

wuchs freizuhalten. So ist das Dach fit für alle Jahreszeiten.

Weitere Inow gibt es unter www.derdichtebau.de oder beim vdd Industrieverband Bitumen-Dach- und Dichtungsbahnen e.V., Frankfurt/Main, Tel.: 0 69/ 25 56-1314

Auf Ihr Dach kommt es an!

Dachdeckermeister
Manfred Jakob

- Dacheindeckungen
- Schornsteinkopfsanierungen
- Abdichtungsarbeiten
- Dachklempnerarbeiten

Maschenpromenade 19 • 39340 Haldensleben
Tel.: (0 39 04) 4 93 48 • Fax 46 21 20

ZIMMEREI SEIDEL & FRIEDRICH GBR

- Dachstühle
- Fachwerk
- Türen / Tore
- Carport
- Ausbau
- Trockenbau

Mobil: 0171/4 73 18 05
Lindenstr. 21 · 39345 Born
Tel.: 03 90 56/5 19 66 · Fax: 5 19 67

Tischler W. Heideck

- Beratung, Herstellung, Montage
- Fenster, Türen noch günstiger
- Rollläden, Tore und Markisen
- Innen- und Trockenausbau
- Insektenschutz Türen u. Fenster
- Fußboden aus Holz u. Laminat
- Überdachungen aus Holz u. Alu auch für Wintergärten
- Innentüren und Treppen

Haldensleben, Waldstraße 16
Tel. 03904/44189 Fax 41366

Dachdeckermeister
Michael Grothe

- Dachdecker- und Dachklempnerarbeiten
- Dachisolierung und Dachausbau
- Einbau von Baufertigteilen
- Her- und Aufstellung von Dachstühlen

Wiesenstraße 1 • 39326 Angern
Tel. 03 93 63/97 99 25 • Funk 0160/8 07 44 51

INNENAUSBAU BAUELEMENTE

Zielke GmbH

- Wand- und Deckenverkleidung
- Türen und Fenster aller Art
- Trockenbau
- Dachkästen
- Dachbodenausbau

Zielke GmbH – Birkenweg 1 – 39167 Irxleben
Telefon 03 92 04/6 05 50 • Fax 03 92 04/6 36 55
Funktelefon 01 71/3 67 39 09

Gibt es Probleme mit dem Dach? Dann holen Sie den Mann vom Fach!

Dachdecker & Klempnermeister

Küther Fenstersysteme

**Fenster • Rollläden
Haus- und Innentüren
Überdachungen • Vordächer**

Informieren Sie sich über unsere aktuellen Angebote!

Bülstringer Straße 63, 39340 Haldensleben 0 39 04/4 02 22 Fax

Michael Trutwin

Familienbetrieb in 4. Generation

Am Weinberg 2
39326 Angern
Tel.: 039363/301
Fax: /91103

Mail: dachdecker-klempner-trutwin@t-online.de
Internet: www.trutwin-dach.de

Fragen Sie nach einem Kostangebot, natürlich nach Ihren Wünschen, unverbindlich und **Kostenfrei!**

HTE-BAU

HOCH-, TIEF- UND EISENBAHNBAU

Service rund um den Bau

- Schlüsselfertiger Wohnungsbau
- Gewerbebau
- städtischer Tiefbau
- Beton- und Stahlbetonbau

**TELEFON 0 39 04-4 04 04
TELEFAX 0 39 04-4 90 75**

**J.-G.-NATHUSIUS-STR. 16
39340 HALDENSLEBEN**

MÜLLER FENSTER- UND WINTERGARTEN-TECHNIK

Wir planen und fertigen Ihren Wintergarten bzw. Ihre Terrassenüberdachung

Rufen Sie an! Wir beraten Sie gern!

Schanze 5 • 39179 Barleben
Tel.: 03 92 03/5 69-60 • Fax: -61 • Funk: 01 77/28 08 56 2
E-Mail: wintergaerten@gmx.net

**Wintergärten
moderne Solaranlagen
Fenster • Türen
in bewährter Qualität**

Wohne deine Träume

**Ingolf Schulze
Metallbau GmbH**

Badewiese 3, 39343 Ostingersleben
Tel.: (03 90 52) 4 78 • Fax (03 90 52) 66 77
E-mail: info@metallbau-schulze.de
www.metallbau-schulze.de

Dachsanierung

Rechtzeitige Überprüfung Ihrer Dacheindeckung hilft Kosten sparen

Das Dach ist eines der am stärksten beanspruchten Bauteile eines Gebäudes und bietet den größten Schutz.

Auch ein gut gepflegtes Dach kommt in die Jahre. Die eingesetzten Materialien werden brüchig, undicht, vermoo-sen oder werden unansehnlich. Ein neues Dach muss her. Hier sollten Sie nicht nur auf das Äußere Ansehen achten, sondern auch die Gelegenheit nutzen, um das Dach auf den neuesten technischen Stand zu bringen. Weiterhin ist zu berücksichtigen, das Maßnahmen getroffen werden, um den winterlichen und sommerlichen Wärmeschutz einzuhalten. Mindestens sind jedoch Vorbereitungen zu treffen, um diesen nachträglich herstellen zu können.

Natürliche und innovative Materialien am Dach gibt es in vielen modernen Farben! Der Fortschritt und neue Techniken verwandelten das Gesicht des Daches im Laufe der Jahrhunderte. Aus natürlichen Ausgangsstoffen, wie Ton, werden heute Dachziegel in modernen Produktionsanlagen zu einem innovativen Werkstoff für Ihr Dach gefertigt.

Dachsteine sind eine über-legenswerte Alternative für die Gestaltung Ihres Steildaches. Der Betondachstein zeichnet sich u.a. durch seine Wirtschaftlichkeit aus. Bei der Wahl des Herstellers für die Produkte auf Ihrem Dach beraten wir Sie gerne individuell und persönlich.

Unsere langjährige Erfahrung zeigt: Patentlösung für alle Dächer gibt es keine, jedes Dach hat seinen eigenen Charakter. Nur eines müssen alle Dächer gemeinsam haben: den Schutz vor Wind und Regen!

Vor der Dachsanierung sollte man im Voraus den Erhaltungszustand der Bausubstanz eingehend begutachten, damit man keine bösen Überraschungen erlebt. Insbesondere bei der Dachsanierung sind viele Sparren oder Sparren- und Balkenköpfe im Mauerwerk zugeputzt und verdeckt. Hier muss im Vorfeld gründlich der Zustand der einzelnen Bauteile überprüft werden.

Wärmedämmung unterm Dach - gerade bei der Gebäudesanierung wichtig!

Das "Dach unterm Dach" hilft Ihnen Energie und Heizkosten zu sparen. Wir verarbeiten dafür entsprechende Dämmstoffe und bringen die Dampfsperre sorgfältig unterm Dach ein.

Das wärmedämmte Dach ist z.B. Grundlage für den späteren Dachgeschossausbau.

Hier bieten wir Ihnen gern unsere umfangreiche und kostenlose Beratung vor Ort an!

Die dach & schornstein Braune GmbH ist ein Fachbetrieb für Dachdecker-, Dachklempner-, Fassaden- und Abdichtungsarbeiten aller Art. Holzbau- und Sanierungsarbeiten gehören ebenso zu unserem Tätigkeitsbereich wie der Aufbau von Solaranlagen.



VORHER

NACHHER

Terrassen-/Fassadensanierung
 Bauwerkstrockenlegung
 Schimmelpilzbekämpfung
 Sanierputz
BAUSANIERUNG
Knopf
 Tel. 039224-97902/ Fax -97903

dach & schornstein Braune GmbH
 » Meister- u. Innungsfachbetrieb «
 dach & schornstein Braune GmbH · Lindenallee 11
 39179 Barleben, ☎ 03 92 03 - 89 89 90 · Fax: 03 92 03 - 89 89 99
 Internet: www.dach-braune.de · E-Mail: info@dach-braune.de

- Planung und Beratung
- Dachneu- und -umdeckung
- Dachklempnerarbeiten
- Dachbindermontage
- Isolierungs- u. Dämmarbeiten
- DAL'ALU Dachrinnen
- Fassadenbau
- Solar-Systeme

PRYWEREK
 ALUMINIUM BAUELEMENTE

Vordächer • Wintergärten •
 Markisen • Terrassenüberdachung •
 Faltdächer • Türen • Tore
 Hohenwarther Straße 17 • 39126 Magdeburg
 Tel. 03 91/50 07 15 • Fax 03 91/50 06 39
 www.prywerek.de

Der Spezialist für die Erneuerung Ihres Daches

Meisterhaftes Handwerk aus Tradition.
 Modernste Technik aus Prinzip.
 Ein Rudolph-Dach hält, was wir versprechen.

RUDOLPH
 Dachdeckermeister
 Wir decken Sie ein seit 1888

Neuhaldenslebener Straße 28
 39340 Haldensleben · Tel. 03904/44166

Alles gut bedacht **BRAAS**

Fenster + Türen GmbH

- Fenster • Türen • Tore
- Markisen • Rollläden
- LIEFERUNG • MONTAGE

jethi Hinzenbergstraße 20
 39340 Haldensleben
 Tel.: 0 39 04/4 42 23

SCHÜCO

Pfeiffer und Quedenfeld
FASSADENBAU GbR
 Wärmeverbundsysteme
 Fassadenanstriche
 Algen- und Moosbekämpfung
 Putzfassaden

Hilgesdorfer Str. 1, 39343 Ivenrode
 Tel./Fax 03 90 52/4 70, privat Tel. 03 90 52/69 98



Kaiser-GmbH
 Holzwerkstätten für Tischlerarbeiten
 und Innenausbau

39340 Haldensleben ● J.-G.-Nathusius-Str. 24
 ☎ 0 39 04/6 61 80 ● Fax 0 39 04/66 18 21

Wir führen aus:

- Fenster und Haustüren aus Holz
- Treppen
- Kunststoff und Aluminium
- Rollläden
- Innentüren
- Sonnenschutzanlagen
- Innenausbau
- Wintergärten

Mit **roma** ROLLADEN+TORE **mehr Lebensqualität und Wohnkomfort**

Rollläden • Raffstore • Garagentore

Tel. (03 90 52) 3 34 Heinestraße 15a
 Fax (03 90 52) 75 45 39343 Erxleben
 E-mail: Tischlerei-Grosskopf@t-online

TISCHLEREI
Grosskopf

Die wichtigsten Tipps für den privaten Saunaeinbau

Platz ist in der kleinsten Hütte



(mso/Wiesbaden). Laut einer aktuellen Emnid-Umfrage fühlt sich fast jeder zweite Deutsche regelmäßig gestresst. Ein Drittel der Befragten gab sogar an, dass der subjektiv empfundene Stress von Jahr zu Jahr zunimmt. Da wird sofort der Ruf nach neuen Konzepten der Stressprävention laut. Dabei muss man gar nicht groß in die Ferne schweifen, denn ein Entspannungsklassiker erfreut sich bei uns immer größerer Beliebtheit: Die Sauna. Regelmäßiges Saunabaden ist das ultimative Erfolgsrezept für mehr Gesundheit und Wohlbefinden. Es stärkt nicht nur das Immunsystem und macht die Haut samtig weich, es sorgt auch für einen echten Endorphin-Kick und fördert somit nachhaltig den Stressabbau.

Kein Wunder, dass immer mehr Deutsche diesen Fitmacher für Körper und Geist am

liebsten in den eigenen vier Wänden haben möchten. Laut aktuellen Schätzungen des Bundesfachverbandes Saunabau sind bereits 1,6 Mio. Haushalte in Deutschland stolze Saunabesitzer – mit steigender Tendenz.

Ein Grund für den Siegeszug der Eigenheim-Sauna ist ihre enorme räumliche Anpassungsfähigkeit: Jahrzehntlang war die Sauna im Keller der Klassiker, inzwischen findet die Sauna aber auch zunehmend ihren Weg in das direkte Wohnumfeld. Denkbar ist etwa ein ungenutzter Dachboden, ein frei gewordenes Kinderzimmer oder auch ein geräumiges Badezimmer. Dabei ist die Sauna ein wahres Raumwunder: Bei einer Familie mit vier Personen beispielsweise kann man bereits ab einer Grundfläche von 2 x 2 Metern viel Wohlbehagen erleben.

Das Herzstück einer jeden Sauna ist der Ofen, der jedoch für eine ausreichende Heizleistung nicht zu klein sein darf. Hier gilt die Faustregel: Pro Kubikmeter umbauter Raum benötigt man ein Kilowatt (KW) Ofenleistung. Außerdem wichtig: Der Ofen muss das VDE Zeichen

Bei der Entscheidung für eine Saunakabine sollte man übrigens nichts dem Zufall überlassen und auf hochwertige Qualität achten. Schließlich hält eine Qualitätssauna gut 20 Jahre. Deshalb sollte man bei privaten Saunakabinen auf das RAL-Gütesiegel achten.

Nähere Informationen hierzu gibt es bei der Gütegemeinschaft Saunabau e.V., Bierstadter Straße 39, 65189 Wiesbaden (Telefon: 0611-17 36 0, Fax: 0611-173620). Mehr Infos unter www.sauna-ral.de

„Schlauchbäder“ optisch vergrößern

Tipps für kleine Bäder

Wer träumt wohl nicht von einem schönen großen Badezimmer mit Fenstern, Badewanne und getrennter Dusche. Doch in sehr vielen Wohnungen und auch Häusern gibt es nur kleine, fensterlose „Nasszellen“, und auch im Neubau sind geräumige Bäder immer noch die Ausnahme.

Doch auch mit solchen Minibädern gilt es kreativ und innovativ umzugehen, dann kann man sich auch darin wohlfühlen.

Grundrissplanung: Im Schlauchbad besonders wichtig ist das optische Aufbrechen der Schlauchform. Dies lässt sich durch Vorwandinstallationselemente, die als halb- oder raumhohe Stichwände in den Raum hinein ragen erreichen. Praktischer Nebeneffekt: Die Einteilung von

optisch voneinander getrennten Funktionsbereichen, da sich an beiden Seiten der Vorwand Sanitäröbekte installieren lassen

Alternativ sollte man die Sanitäröbekte diagonale anordnen. Hierfür gibt es verschiedene Installationsmöglichkeiten. Zur Nutzung von Ecken oder der Diagonalen empfehlen sich Viertelkreis- oder Fünfeckduschen, Diagonal- oder Sechseckwannen. Ob eine Dusche oder Badewanne eingebaut werden soll, ist eine Frage der Nutzung – und des Platzes. Eine interessante Lösung sind Wannen, die am Kopfende breiter sind. So kann die Badewanne auch als Dusche genutzt werden. Zudem lockern sie kleine Bäder optisch auf. Schmale Waschbecken schaffen nicht nur visuell Platz, sondern bringen tatsächlich mehr Raum.

GERLOFF
SANITÄRTECHNIK UND HEIZUNGSBAU

39359 Bösdorf
Oebisfelder Str. 10
☎ 03 90 57/97 00

Besuchen Sie unsere kreative **Badausstellung!**
Schautag jeden letzten Sonntag im Monat 13-17 Uhr
Ständiger Bereitschaftsdienst – auch am Wochenende

EGGESTEIN & Söhne
HAUSTECHNIK

- Sanitär-, Gas- u. Heizungstechnik
- Wartung von Heizungsanlagen aller Fabrikate
- alternative Heizungen wie Wärmepumpen, Solaranlagen, Holzvergaserkessel
- Elektroinstallationen

Tel.: (0 39 04) **4 20 40**
Fax: 46 35 58

Neuhaldensleber Str. 34 • 39340 Althaldensleben

Fliesenlegerfachbetrieb Kummer

Komplettlösungen aus einer Hand
Planung • Ausführung

Hünendorfstr. 13 • 39343 Erxleben
Tel. 03 90 52 - 72 90 • Fax 03 90 52 - 95 262

Fliesenleger- & Natursteinarbeiten
Gerald Hartmann

- Fliesen-, Platten- und Mosaikleger
- Estrichleger • Bodenleger
- Einbau von genormten Baufertigteilen

39326 Colbitz, Letzlinger Str. 78
Tel. & Fax: 03 92 07/8 05 08, Mobil: 01 62/3 77 18 63
Email: hartmann_04@web.de

Kanal- und Rohrreinigung

Just
Inh. A. Just

- Beseitigung von Rohrverstopfungen
- Poolreinigung
- Fischteichreinigung
- Industriereinigung
- Kanal TV • Wurzelräsens
- Saug- und Spülwagen
- **Notdienst TAG + NACHT**
- Fettabscheiderentsorgung

39343 Bregenstedt, Breite Str. 22
Tel.: 03 90 52-63 06, Fax: 03 90 52-99 45

BADGESTALTUNG
Stefan Oldenburg
Fliesenfachbetrieb

Die Firma begeht am 1. April ihr 10jähriges Bestehen und kann erfolgreich auf viele Referenzobjekte verweisen wie z.B. beim Rathaus Haldensleben, Seniorenwohnungen Volkssolidarität HDL, Alsteinstr. und beim Pflegeheim der Caritas in Althaldensleben u.a.!

Jungfernstieg 9 • 39340 Haldensleben
Tel.: 03904-463308 • Fax: 03904-720908
Mobil: 0172-2811899

E-Mail: badgestaltung-oldenburg@t-online.de
Internet: www.oldenburg.privat.t-online.de

Raumgestaltung:

Generell gilt für kleine Bäder: besser große Fliesen verwenden und besser helle Farben auftragen. Sonst wirkt ein kleines Bad noch kleiner und ungemütlicher.

Helle Wände und glänzende Oberflächen reflektieren Licht, so sieht das Zimmer größer aus. Spiegel können die Grundfläche optisch verdoppeln: Statt eines einzelnen kleinen Spiegels sorgt eine ganze verspiegelte Wand für Großzügigkeit.

Wird eine ganze Wand verspiegelt, sollte darauf geachtet werden, dass sich die Tür nicht mitspiegelt. Dadurch entsteht eine Unruhe im Raum. Hohe Decken dunkler tönen oder abhängen.

Viele Hersteller haben sich auf platzsparende Programme für sogenannte Minibäder spezialisiert, die eine optimale Ausnutzung des Raumes ermöglichen.

Grafik: Cicero Fotosatz GmbH

Beispiel: Grundrissplanung für ein Schlauchbad.

Ihr Spezialist in Sachen

- ➔ Sanitärtechnik
- ➔ Heizungstechnik
- ➔ Gasinstallation
- ➔ Lüftungs- u. Klimatechn.
- ➔ Ständige Ausstellung
- ➔ Elektroinstallation

SHB
Gas und Sanitär-technik GmbH
MEISTERBETRIEB
24-STUNDEN-SERVICE

24-h-Bereitschaftsdienst unter 01 71 / 5 09 08 20

Dessauer Str. 6a, 39340 Haldensleben
Tel. 0 39 04/6 52 52, Fax: 0 39 04/46 37 40
Homepage: SHB-HDL.de



Kostbares Nass nicht vergeuden

Mit neuen Armaturen Wasser sparen

Wasser sparen - ist das eigentlich nötig? Eigentlich nicht, denken viele, denn Trinkwasser - das Lebensmittel Nummer eins - steht uns jederzeit in beliebiger Menge zur Verfügung. Doch wir verbrauchen oft (zu) reichlich davon. Denn der größte Teil wird nicht zum Trinken und Kochen benötigt, sondern für Körperpflege und Toiletenspülung, zum Putzen, Wäsche- und Geschirrspülen und für den Garten. Nach dem Gebrauch wird das kostbare Nass zu Abwasser und muss von den Wasserwerken aufwendig aufbereitet werden.

Durch geänderte Verbrauchsgewohnheiten und moderne Sanitärtechnik lässt der Verbrauch reduzieren. Denn moderne Armaturen und kleine Zusatzgeräte helfen den Wasserverbrauch auf das Nötige zu verringern - ohne Komfortverlust. Dies kommt

nicht nur dem Geldbeutel, sondern auch der Umwelt zu gute.

Ein kleines, aber wirkungsvolles Zusatzgerät: der Durchflussbegrenzer. Er senkt die Wassermenge, die pro Minute durch den Hahn oder den Duschkopf fließt. Auf Komfort muss man dabei nicht verzichten: dem Wasser wird mehr Luft beigemischt, der Strahl bleibt füllig wie zuvor, obwohl weniger Wasser durchläuft. Der Wasserstrahl auf der Haut wirkt angenehmer.

Bei der nächsten Renovierung sollte man über den Austausch der alten Wasch-Armaturen gegen Einhebelmischer nachdenken. Damit kann man schnell und einfach mit einer Hand die Wassermenge und die -temperatur regulieren.

Wassersparen mit Komfort bieten Thermostate an Wanne oder Dusche. Die einmal ein-

gestellte Temperatur wird während der Benutzungsdauer konstant gehalten. Somit entfällt die Einstellzeit für das Brauchwasser.

Ein Großteil des Wasserbedarfs wird bei alten Spülkästen täglich durch die Toiletenspülung verbraucht. Mit einem WC-Wasserstopp lässt sich auch ein älteres Toilettenkasten-Modell nachrüsten. Neue Spülkästen haben im allgemeinen die Spül-Stopp-Taste.

Aber man selbst kann eine Menge zur Reduzierung des Wasserverbrauchs beitragen:

■ Undichte Wasserhähne sollte man sofort reparieren - meist braucht nur ein neuer Dichtungsring eingesetzt werden.

■ Wasser nicht verschwenderisch laufen lassen: Beim Nassrasieren und Zähneputzen muss nicht die ganze Zeit das Wasser laufen. Beim Zähneputzen ein Zahnputzglas verwenden, statt minutenlang Trinkwasser ungenutzt in den Abfluss laufen zu lassen.

■ Wer statt einem Wannenbad lieber duscht, spart jedes Mal eine ganze Menge Wasser. Auch wer vor dem Einseifen den Hahn abdreht, kann Wasser sparen.

■ Waschmaschinen sorgen für saubere Wäsche, die Waschmittel setzen aber unseren Gewässern hart zu. Daher sollte man stets die Dosierungsempfehlung beachten: Außerdem sollte eine Maschine nur voll beladen laufen. Wer eine neue Wasch- oder Geschirrspülmaschine kaufen möchte, sollte immer auch auf den Wasser- und Energieverbrauch achten. Hersteller geben diese Werte an.

■ Viel Wasser lässt durch eine Regenwassernutzungsanlage sparen. Neben der Toiletenspülung und der Gartenbewässerung eignet sich das weiche Regenwasser auch hervorragend zum Wäsche- waschen - hier spart man sogar zusätzlich, weil durch Kalk verursachte Kosten wegfallen.



Ein Badezimmer mit Whirlwanne hat alle Voraussetzungen für ein persönliches Wellnesscenter. Damit der Körper in Harmonie entspannen und genießen kann, steuert eine Infra-Rot-Fernbedienung schnell und bequem eine der vielen Funktionen wie Wassermassage, Champagnerperlen, Sprudelstärke, Pulsator oder die Lichtfarbe der Unterwasserbeleuchtung.

Foto: RAL-Gütegemeinschaft Whirlwannen e. V. / Villeroy & Boch



Fliesenlegermeister

PETER KLINGBEIL

Ich berate Sie gern individuell
vor Ort nach Ihren Wünschen

Eschenbreite 70 • 39340 Haldensleben
Tel.: 0177/79 97 339 • Fax: 03904/49 88 31

FLIESENLEGERMEISTER

Volkmar Bortfeldt

Beratung * Verkauf * Verlegung

Fliesenausstellung



Fachbetrieb des
Fliesengewerbes

39340 Haldensleben, Alsteinstraße 11 • ☎ 0 39 04/7 16 01, Fax: 4 96 54
vbortfeldt@web.de

BÄDER - POOL - SOLAR

Mit Ideen von JAHN - für mehr Lebensqualität

● **Heizungstechnik**
Gas- und Ölheizungen
Solartechnik

● **Wärmepumpen**
Festbrennstoffkessel

● **Wannen-
Duschkombination**
„Twinline“ - Weltneuheit!

● **Sanitärtechnik**
Bäder, Dampfduschen,
Poolanlagen, Sauna

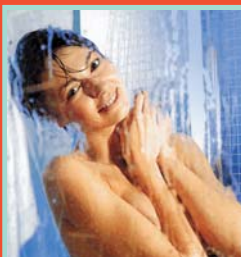
● **Haustechnik**
Spanndecken

*Fachgerechte Planung, Wartung und
Kundendienst rund um die Uhr,
Koordination von Innenausbau,
Fliesen- und Malerarbeiten, Bäderstudio.
Auf Wunsch auch Finanzierung möglich.*

JAHN

DAS BAD

Hörsinger Straße 6a • 39343 Erxleben • Telefon (03 90 52) 3 42 • www.Jahn-DasBad.de



Acrylwannen

Von wegen – nur sauber baden

Wie wär's mit einer kleinen Flucht? Dann ab in die Wanne.

Kreuzau - (pa) Sich träge darin aalen oder fröhlich knisternden Schaumwölkchen lauschen - das ist Wellness pur und geht leichter, als man denkt: Die Auswahl an Badewannen aus hautschmeichelndem Sanitäracryl wird immer größer. Das liegt zum einen an der guten Formbarkeit des Materials, das die Vielzahl geometrischer Formen erst ermöglicht. Daneben spielen bei der Entwicklung laut RAL-Gütegemeinschaft Acrylwanne e. V. aber auch ergonomische und physiologische Erkenntnisse eine wichtige Rolle.

So gehören breite Schulterflächen, gerundete Nackenzonen, integrierte Armlehnen sowie modellierte Stützen im Rücken- und Lendenwirbelbereich bereits häufig zum

Komfort selbst von Standardvarianten. Zur Stufe erhöhte Böden helfen beim Einsteigen, und begehbarer Typen mit einem im Wannenrand eingelassenen, halbkreisförmigen Türelement aus Sicherheitsglas erfreuen nicht nur auf den Füßen schon etwas unsichere Senioren und kleine Kinder.

Ebenfalls für Vergnügen sorgen extrabreite Ränder, indem sie genug Platz für schicke Armaturen oder fruchtig duftende Badezusätze bieten. Holz liegt als Gestaltungsmittel zunehmend im Trend. Mal als Rundumverkleidung, mal als Akzent im Schürzenbereich lässt es besonders in dunklen Nuancen weißes Sanitäracryl kräftig strahlen.

Wer es bei der Außenform nach wie vor lieber etwas organischer oder „zerklüftet“ mag, eher Ozeanfarben oder pudrige Beige-Nuancen zum guten Ton



Foto: RAL-Gütegemeinschaft Acrylwanne e. V. /Koralle

der Badewanne erhebt und sie wird, wie es heißt, natürlich gar auf das Wellen-Design seines eben-falls fündig. Fehlt nur noch Geschirrs abstimmen möchte, das Nackenkissen, das die Wanne füllt und dabei Schultern und Nacken sanft berieselt. Richtig. Auch das gibt es.

Bau- und Fliesengeschäft EDWIN WIETIG

- Maurerarbeiten aller Art
- Klinkerarbeiten
- Fliesen- und Plattenlegearbeiten
- Maschinen- und Geräteverleih
- Fassadengestaltung
- Trockenausbau
- Fliesenverkauf

Everinger Straße 23 • 39359 Rätzlingen • Tel. 03 90 57/24 45 • Fax 3 10 80

Hans-Peter Theuerkauf
FLIESENLEGER
Übernehme Ihre
Fliesen-, Platten- und Mosaikverlegearbeiten

Untere Dorfstraße 18
39517 Sandbeindorf

Tel. 01 70 / 9 39 66 33
03 93 64 / 43 40

WEBER
Moderne Heizungen und Bäder

Bülstringer Straße 48
Haldensleben
Tel. 0 39 04/4 02 23
Fax 0 39 04/46 21 37
www.weber-heizungen-baeder.de

Mehr Komfort geht immer! Auch auf engstem Raum.
Nutzen Sie unsere Erfahrungen beim Ein- oder Umbau Ihres Bades - ob modern, alters- oder behindertengerecht!
Wir beraten Sie gern.

Genießen Sie den Tag ...
Bäder & Heizungen vom Fachmann!

**Heizung
Lüftung
Sanitär**

DIETER KIRSCHNICK

Solarsysteme * Wärmepumpen
Badplanung * Photovoltaikanlagen
Wartung und Reparatur

**39326 Rogätz
Damaschkestr. 28**
Email: DKirschnick@t-online.de
☎ 03 92 08/2 34 80 • Fax 2 34 89

SCHULZE RAUM FÜR NEUE IDEEN

Schöner baden. Besser heizen.

Meisterbetrieb mit Badausstellung

INSPIRATION für Ihr Bad
In unserer Badausstellung zeigen wir Ihnen verschiedene Einrichtungen.
Mit unserer Erfahrung wird Ihr Bad zum Traumbad.

Rainer Schulze Installations GmbH
39326 Glindenberg
Nachtweide 2
Tel. 03 92 01-2 47 70

Bad-Beleuchtung

(FGL) Für die richtige Wohlfühl-Atmosphäre im Bad ist künstliches Licht ein wichtiger Faktor. Mindestens zwei Komponenten sorgen für Lichtkomfort im Bad: die Allgemeinbeleuchtung und das Licht am Spiegel. Deckenanbauleuchten oder Deckeneinbauleuchten wie Downlights eignen sich für die Allgemeinbeleuchtung, so die Fördergemeinschaft Gutes Licht (FGL). Für alle Lampen im Bad ist warmweiße Lichtfarbe zu empfehlen. Sie erzeugt eine gemütliche und behagliche Lichtstimmung.

Aber Achtung: Im Badezimmer sind Sicherheitsvorkehrungen notwendig. Denn hier trifft Feuchtigkeit auf Strom. Wie in allen Feuchträumen müssen bei der Planung des Bades die Vorgaben von DIN VDE 0100 Teil 701 unbedingt berücksichtigt werden. So sind im Bereich der Badewanne und der Dusche nur Leuchten mit höherer Schutzart zulässig. Sie müssen mindestens gegen Spritzwasser (IP X4) oder Strahlwasser (IP X5) geschützt sein und dürfen nur mit Schutzkleinspannung bis 12 Volt betrieben werden. Sicherheitsprüfzeichen wie VDE, ENEC oder GS dokumentieren Qualitätsleuchten. Über weitere Details informieren der Elektroinstallateur und der Fachhandel.

Quelle: Fördergemeinschaft Gutes Licht

Spülen und Armaturen:

Formvollendet, pflegeleicht und super hygienisch



Der am meisten benutzte Bereich in der Küche ist die Einbauspüle. Denn an ihr werden sehr viele vor- und zubereitende Tätigkeiten ausgeübt. Um so wichtiger ist es, sich über die vielen Vorzüge und speziellen Eigenschaften der neuen Kreativzentren ausführlich informieren zu lassen.

Welche Spüle passt zu mir – eine aus Edelstahl, Keramik oder Mineralwerkstoff? Eine spannende Frage angesichts der Produkt-, Form-, Farb- und Materialvielfalt im Markt. „Hier lohnt sich ein Beratungsgespräch beim Küchenfachmann“, rät Hans-Joachim Adler. Der Geschäftsführer der AMK (Arbeitsgemeinschaft Die Moderne Küche e.V.) aus Mannheim, selbst ein profunder Marktkenner mit langjähriger Branchenerfahrung, weiß aus Untersuchungen, dass etwa zwei Drittel aller Arbeiten in der Küche an oder um die Spüle herum stattfinden. „Daher ist es so wichtig, sich für die richtige Einbauspüle zu entscheiden, die den individuellen Gewohnheiten und Anforderungen am besten entspricht“, so Adler.

Besonders gerne werden Spülcenter aus Edelstahl verwendet, vor allem in der Gastronomie, aber auch in Privathaushalten. Ihre Vorzüge liegen auf der Hand: das rostfreie und hartverchromte Material ist hitze-, säure-, alkali- und nahezu kratzfest, sehr hygienisch und widerstandsfähig. Für einen minimalen Pflegeaufwand sorgen reinigungsfreundliche Oberflächenversiegelungen sowie spezielle Pflege- und Regenerationsmittel.

Ein relativ junges, dafür sehr innovatives Material sind Spülen aus Mineralwerkstoff und Engineered Stone. Hierbei

werden Rohstoffe wie Granit oder Quarz u.a. mit formbarem Acryl vermischt. Das Endprodukt ist eine Spüle im Sinne eines „optimierter Natursteins“, denn diese Einbauspülen sind so hart wie Naturstein, sehr widerstandsfähig, hygienisch, reinigungsfreundlich, kratz-, säure- und fleckenresistent. Aufgrund ihrer natürlichen Anmutung und Haptik sind sie von einem Naturstein oft erst auf den zweiten Blick zu unterscheiden. Einige Spülen sind sogar mit einem integrierten Bakterien-schutz ausgestattet.

Zu den Klassikern unter den Einbauspülen zählen Keramikspülen. Ihr Naturwerkstoff hat eine lange Tradition, der bereits viele Generationen vor uns aufgrund seiner positiven Eigenschaften begeisterte – davon zeugen alte Steinkeramiken bis in die Frühzeit der Menschheit. Im Gegensatz zu damals ist das heutige Feinsteinzeug ausgesprochen robust und widerstandsfähig, resistent gegen Chemikalien und zudem sehr hygienisch. Dank innovativer Produktionstechniken können auch Keramikspülen mit einem Pflegeschutz ausgestattet werden, so dass kalkhaltiges Wasser und Schmutz einfach an ihnen abperlen (Lotus-Effekt).

Womit die neuen Design-Einbauspülen immer wieder aufs Neue begeistern, sind ihre außergewöhnlichen Formen und Farbstellungen sowie die vielen nützlichen Zubehörteile: verschiebbare Schneidbretter aus Holz, Glas oder Kunststoff schaffen zusätzliche Arbeitsflächen; integrierte und herausnehmbare Ablageschalen, Tablare, Glas- und Messerhalter sowie Korbeinsätze und Abtropfsiebe stiften einen weiteren hohen Gebrauchsnutzen, auf



den man nicht mehr verzichten möchte.

Mit der passenden Armatur wird die neue Einbauspüle dann zu einem perfekten Kunstwerk in der Küche. Nach dem Motto „Design follows function“ werden heute bei Einbauspülen und Küchenarmaturen klare Formen und Linien bevorzugt: geometrisch-linear, aber auch mit einem außergewöhnlichen Schwung.

Bei der Armatur sollte man auf Qualität achten, denn kein Produkt in der Küche wird so oft benutzt wie eine Küchenarmatur – mehrere hunderttausend Mal während ihrer „Lebenszeit“. Womit man am besten zurechtkommt, darüber entscheidet die persönliche Vorliebe. Der Küchenspezialist hält Küchen-



Fotos (2): AMK

armaturen in allen Ausführungen bereit: mit hohem Schwenk- auslauf, mit ausziehbarer Schlauchbrause, mit Profi- Schlauchpendelbrause,

berührungslose, versenk- und umlegbare Armaturen, Armaturen mit Verbrüh- und Kalkschutz sowie Küchenarmaturen mit Soda-Zapfhahn. AMK



IHR EINRICHTER

SPILL

KÜCHE + WOHNEN

39167 IRXLEBEN
bei Magdeburg
Gewerbstraße 11
Tel. 03 92 04 / 897-0
www.moebel-spill.de



Ausstellungen

KÜCHEN

1/2 ZUM PREIS

Garant für perfekte Küchen



Schornsteinsanierung:

Alte Hülle, neuer Zug

Schwäbisch Hall. Wird die Heizung saniert, braucht auch der Schornstein ein neues Innenleben. Für alle Formen, Maße und Heizungsarten gibt es inzwischen passende Systeme. Die Bausparkasse Schwäbisch Hall hat einen Überblick über die gängigen Materialien und ihre Besonderheiten zusammengestellt.

Jeder, der schon einmal ein Kaminfeuer angezündet hat, weiß es: Damit das Feuer lodern kann, muss ein Schornstein „ziehen“. Das bedeutet: Die heißen Abgase müssen schnell im Schornstein emporsteigen und so am Fuß einen Unterdruck erzeugen, der die nachdrängenden Ab-

gase nach oben saugt. Funktioniert das nicht, kommt das Feuer nicht in Gang, die Abgase stauen sich und verräuchern einem das Wohnzimmer.

Was für den Kamin gilt, trifft auch auf die Heizung zu. Hier hat sich in den letzten zwei Jahrzehnten Entscheidendes getan: Die Abgastemperaturen und der Abgasstrom moderner Heizanlagen liegen deutlich unter den Werten älterer Kessel. Brauchte man früher groß dimensionierte Schornsteine, damit die heißen Abgase abziehen konnten, müssen sie heute klein sein, damit überhaupt ein Unterdruck entsteht. Schließt man dagegen einen Niedertemperatur-



Foto: Bausparkasse Schwäbisch Hall AG

kessel, erst recht aber einen Brennwertkessel an einen alten Schornstein an, erreichen die Abgase dort nur eine geringe Strömungsgeschwindigkeit, kühlen schnell ab, schlagen sich an den Wänden nieder und durchfeuchten sie. Diese so genannte Versottung zeigt sich an den Innenwänden in Form hässlicher brauner Flecken, die keine Farbe überdecken kann.

Das bedeutet in der Praxis, dass eine Modernisierung der Heizungsanlage immer auch mit einer Sanierung des Schornsteins einhergeht – allerdings immer in Absprache mit dem Schornsteinfeger. Der vorhandene Schacht kann in der Regel an-

die neue Heizungsanlage angepasst werden. Dafür werden neue Abgasleitungen eingezogen, die den Durchmesser verkleinern und das Mauerwerk vor den aggressiven Bestandteilen der Abgase schützen.

Materialien für jeden Bedarf

Edelstahl ist vor allem aufgrund seines günstigen Preis-Leistungs-Verhältnisses und des geringen Platzbedarfs der Werkstoff für die Schornsteinsanierung schlechthin. Das dünne Material erwärmt sich schnell und sorgt für guten Zug im Schorn-

stein. In doppelwandiger Ausführung wird Edelstahl auch für Außenschornsteine eingesetzt. Vor allem beim nachträglichen Einbau eines Kamins oder Kaminofens ist das eine gute Möglichkeit, zumal sich damit auch ein attraktiver Akzent in modernem Design setzen lässt.

Speziell bei Brennwertheizungen setzt sich die Abgasleitung aus Kunststoff immer mehr durch. Es kommen verschiedene Kunststoffe mit unterschiedlicher Säure-, Temperatur- und Alterungsbeständigkeit zum Einsatz. Sie eignen sich allerdings nur für Öl- und Gasfeuerstätten mit niedriger Abgastemperatur.

Keramik ist der dritte Werkstoff im Bunde. Die Rohre bieten aufgrund ihrer Masse eine gute Schalldämmung und werden hauptsächlich im Neubau verwendet. Wenn die vorhandenen Platzverhältnisse eine Montage erlauben, eignen sich viele Keramiksysteme aber auch für die Sanierung.

Auch die Form spielt eine Rolle: Bei Schornsteinen mit Versatz kommt meist Kunststoff zum Einsatz, bei lotrechten Schloten dagegen Edelstahl oder Keramik. Die Kosten für den neuen Zug in alter Hülle variieren naturgemäß je nach dem nötigen Aufwand.

Quelle: Bausparkasse Schwäbisch Hall

ELEKTRO-CZESCH
 Elektroinstallationsbetrieb für Gewerbe und Privat
 Planung und Beratung vor Ort

- Installation von Licht- und Kraftstoffanlagen
- Erstellen von Haus- und Baustromanschlüssen
- Projektierung und Installation von Nachtspeicherheizungsanlagen
- Planung und Erstellung von Straßenbeleuchtung

Gerikestraße 94 • Haldensleben • ☎ 0 39 04/46 45 03

Detlef Hellwig
 Sanitär & Heizung
 Meisterbetrieb

* Systempartner von OCHSNER Wärmepumpen
 50 €-Gutschein bei Bestellung einer Warmwasser-Wärmepumpe bis 30.06.07

- Sanitärinstallation
- Solarenergie
- Öl- und Gasheizung
- Schwimmbadtechnik
- Dachklempnerarbeiten

An der Wassermühle 1 • 39343 Rottmersleben • Tel. 03 92 06/5 05 40
 email: Fa_DetlefHellwig@web.de

DIRK KILPER
 Meisterbetrieb

Elektro- und Antennenbau

- Elektroanlagen jeglicher Art
- Photovoltaik • Nachtspeicheranlagen

Samsweger Straße 1b, 39326 Wolmirstedt
 Tel. 03 92 01/2 10 30, Fax 03 92 01/2 60 02
 Funk 01 60/8 35 32 14

WEITHÄUSER ELEKTRO
 Im Winkel 5 • 39343 Groppendorf
 Tel.: 03 90 62 / 54 34 • Fax: 99 35
 E-mail: info@weithaeuser.de
 Homepage: www.weithaeuser.de

Heizen mit kostenloser Sonnenenergie
 Testen Sie unsere Anlagenauswahl:

- Wärmepumpen: Erdreich und Luft
- Wohnraumlüftung mit Wärmerückgewinnung
- Solar- und Photovoltaikanlagen

Unsere langjährige Erfahrung spart Ihnen bares Geld bei den Heizkosten!!!

Heizkörper-Kultur

Sie sorgen für wohlige Wärme und optische Highlights im wohnlichen Ambiente: die neuen Design-Heizkörper mit „Hingucker“-Garantie.

Die Heizung als Skulptur im Raum – dafür können sich immer mehr Deutsche erwärmen. Denn anstelle sperriger Kästen im Einheitslook macht Formenvielfalt Furore. Die Heizung als Spiegel, als Handtuchhalter oder Garderobe – immer an der Wand lang muss nicht mehr sein. Bauherren können die modernen Wärmequellen auch als Sitzbank oder Brüstung, Treppengeländer oder Raumteiler planen. Doch nicht nur optische, auch ökologische Gesichtspunkte spornen Wohnungs- und Hausbesitzer zunehmend an, ihre veralteten Modelle gegen neue auszutauschen. „Moderne Heizkörper helfen Energie zu sparen, denn sie reduzieren den Wasserverbrauch und können effizient an den Wärmebedarf angepasst werden“, so Matthias Schnabel von der Bausparkasse BHW. Das schaffe eine Ersparnis von bis zu 15 Prozent im Vergleich etwa zu einem Modell aus den 1970er Jahren.

Quelle: Finanzpartner BHW

Kranarbeiten bis 14 Meter
 Brennholz mit Anlieferung
 LKW - Transportarbeiten

Harald Grupe

- Holzhandel • Sägewerk • Holzarbeiten • Torbau

Harald Grupe • Mainbergstraße 11 • 39356 Behnsdorf
 Tel. 03 90 55 / 7 12 • Fax 03 90 55 / 9 90 77 • Funk 01 70 / 2 08 06 16

Ausbau DG Dachgauben zur Erweiterung des Wohnraums.

Staupe des Jahres 2007:

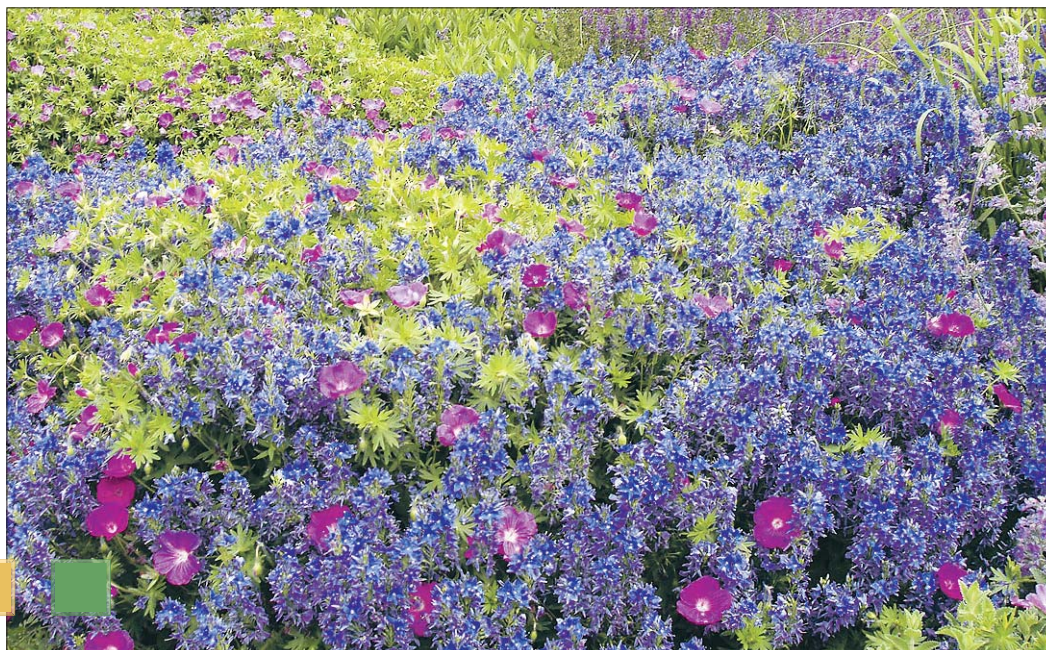
Veronica, der Lenz ist da!

Ehre sei Veronica: Sie ist die Staupe des Jahres 2007! Der Ehrenpreis, botanisch Veronica, ist eine vielseitige Staudengattung, deren Arten und Sorten fast das ganze Jahr hindurch in unterschiedlichen Gartenbereichen blühen. Deshalb ist sie vom Bund deutscher Staudengärtner (BdS) zur Staupe des Jahres 2007 gewählt worden. Mit vielen, hauptsächlich blau blühenden Blütenkerzen leuchtet der Ehrenpreis je nach Art und Sorte sowohl in Staudenrabatten als auch im Steingarten, im Kübel oder in Teichnähe. Vor allem seine hoch wachsenden Arten eignen sich hervorragend als Schnittblumen für die Vase. Viele der Garten-Veronica stammen von heimischen Wildarten ab, einige sind in Ost- und Mitteleuropa oder dem Vorderen Orient beheimatet. Nur der Kandelaber-Ehrenpreis (Veronica virginica) stammt ursprünglich aus Amerika.

(Veronica teucrium), ist mit seinen 25 bis 40 cm hohen, kräftigen Blütenstängeln auch für die sonnige Staudenrabatte geeignet. 'Königsblau' und 'Kapitän' sind Sorten, die dunkel-enzianblau blühen, 'Shirley Blue' oder 'Gem' bestehen durch ihre hellblaue Färbung. Besonders schön strahlt ihr Blau, wenn sie gemeinsam mit gelben Blüten – wie zum Beispiel des Gemswurzes (Doronicum), der Nachtkerze (Oenothera) oder des Mädchenauges (Coreopsis) – im Beet stehen.

Wasser bitte!

Im Gegensatz zu den Steingarten-Arten bevorzugen Bachbunge (Veronica beccabunga) und Enzian-Ehrenpreis (Veronica gentianoides), die beide von Mai bis Juni blühen, nasse oder zumindest feuchte Böden. Die Bachbunge fühlt sich in fla-



chem, bis 10 cm tiefem Wasser auf schlammigen, nährstoffreichen Böden am Teichuferand besonders wohl. Diese wintergrüne Staupe wird 20 bis 60 cm hoch und hat hellblaue Blüten.

Der Enzian-Ehrenpreis bevorzugt gleichmäßig feuchte, aber gut durchlässige Böden, wie sie häufig in Teichnähe vorkommen. Er erreicht eine Höhe von bis zu 50 cm und hat glänzend-

grüne Blattrosetten, die an die Blätter des Enzians erinnern. Auch im Vordergrund der Staudenrabatte gedeiht dieser Ehrenpreis sehr gut, wenn er ausreichend gewässert wird.

Steingarten-Fans

Die polsterbildenden Arten des Ehrenpreises fühlen sich im trockenen Steingarten mit viel Sonne besonders wohl. Der ca. 15 cm hohe Gestielte Ehrenpreis (Veronica peduncularis) – eine gut bodendeckende, lange blühende Pflanze – eröffnet dort ab Ende April mit großen enzianblauen Farbtupfen den Blütenreigen. Als schönste Sorten gelten 'Georgia Blue' und 'Big Blue'. Häufig überraschen diese beiden im Herbst mit einer zweiten Blüte, was besonders harmonisch zu der kupferfarbenen Herbsttönung ihres wintergrünen Laubs aussieht. Als zweite Art blüht von Mai bis Juni der Niederliegende Ehrenpreis (Veronica prostrata). Dieser Ehrenpreis ist eine schöne, rasenbildende Art für Heide- und Steingärten, für trockene Böschungen und Hänge, die sie in voller Sonne und auf trockenem, etwas magerem, Boden schnell vollständig bedeckt. Seine Blütriebene erreichen nur eine Höhe von 10 cm. Meist sind sie leuchtend blau, die Sorten 'Alba' und 'Rosea' bieten aber auch weiße und rosafarbene Blüten. Sehr gut harmoniert der Niederliegende Ehrenpreis mit anderen bodendeckenden, vor allem grau- und silberlaubigen Stauden wie Silberkamilie (Anthemis) und Steinkraut (Lobularia maritima), jedoch auch mit Goldaster oder niedriger Schafgarbe. Hervorragend lässt er sich ferner mit niedrig wachsenden Zwiebelblumen kombinieren, die ebenfalls im Frühjahr in voller Blüte stehen. Der Silberblatt-Ehrenpreis (Veronica spicata ssp. incana) wirkt durch sein silbergraues Laub auch ohne Blüten elegant, doch wenn sich von Juni bis Juli die ultramarinblauen Blütenkerzen über dem Teppich erheben, ist er eine wahre Augenweide. Der Große Ehrenpreis

Andrè Kaczmarczyk

10 Jahre

- Baumpflegearbeiten aller Art
- Problemfällung mit Seiltechnik
- Dachrinnenreinigung
- Arbeitsbühnen-Vermietung
- Verkauf von Brenn- und Kaminholz
- Schnitt- u. Spaltarbeiten - wir kommen zu Ihnen u. spalten Ihr Holz

☎ 0 39 04/49 83 98 Wallstr. 4
☎ 01 72/ 6 04 93 59 39343 Hundisburg

Garten- & Landschaftsgestaltung

Siegmar Kluschke

- Rasen-, Baum- und Beetpflege
- Wege- und Terrassenbau
- Transportleistungen mit Dreiseitenkipper, einschl. Ladearm
- Service für Hof, Garten und Gewerbe
- Abriss – einschl. Entsorgung

Thomas-Müntzer-Str. 7, 39167 Wellen
Tel. 03 92 06/50 130, Fax: 54 362
Funk 01 71/3 04 95 87

Frühlingserwachen bei Firma Hegner in Althaldensleben

Motorsense UMK 425 UE

HONDA Rasenmäher HRX 537 C VYE

NEU Motorhacke FG 110

Stromerzeuger EU 30iS

NEU Motorhacke F 501

Kurt Hegner GmbH & Co. KG
Motor- und Gartengeräte • Marine
Wedringer Straße 8 • 39340 Alt-Haldensleben
Tel. (0 39 04) 66 55-55 • Fax (0 39 04) 66 55 99

NOWEBAUMARKT BEER

Alles Gute für zu Hause!

Unser Gartenkatalog 2007 ist eingetroffen!

Angebot des Monats

Turbokomposter 400 Ltr. Stück **19,95 €**
Rosenbogen mit Rankgitter 100 x 225 x 40 cm Stück **33,00 €**

Wir informieren Sie auch zu weiteren attraktiven Angeboten.

Rufen Sie uns an! ☎ 03 90 62/4 13
Mo.-Fr., 8.00 - 18.00 Uhr · Sa., 8.00 - 13.00 Uhr
39343 Nordgermersleben • Bahnhofstr. 23



Stefan Neumann

Garten- & Landschaftsgestaltung • Bau • Pflege

Mein Garten – ein Ort, den ich mit allen Sinnen erlebe.

- Teiche und Quellsteine
- Bewässerungsanlagen
- Dachbegrünung
- Baumfällung und Pflege
- Grabgestaltung und Grabpflege

Ihr Experte für Garten & Landschaft

Bülstringer Str. 104 • Haldensleben • Tel. 0 39 04/70 67 14

Flexibel durch Modulsystem

Attraktiver Carport

Anspruchsvolle Häuser verlangen nach anspruchsvollen Carports. Denn diese spielen bei der Gestaltung des Hauses eine entscheidende Rolle und sollten dementsprechend eine individuelle Lösung bieten, die optisch ins Bild passt und gleichzeitig auch funktionalen Ansprüchen gerecht wird. Der Carport „stop & go“ - entworfen von Jochen Schmid-

dem für Loom Living - ist hier eine sehr interessante Lösung.

Wer seinem Auto etwas Gutes tun will, der parkt es unter einem Carport. Denn hier sind die Autos stets gut belüftet, können schneller abtrocknen und rosten nachgewiesenermaßen weniger als in schlecht durchlüfteten Garagen. Neben diesen Vorteilen überzeugt „stop & go“ außerdem durch seine ungewöhnliche Optik: leichte Stelzenbauweise kombiniert mit einem ungewöhnlichen, elegant gewölbten Polycarbonatdach. Großzügige

Abmessungen sorgen für ungehinderten Zugang zu den Fahrzeugen und natürlich finden auch andere Unterstände - wie Fahrräder & Co. - hier ausreichenden Platz.

Und „stop & go“ gibt es nicht nur als Einzellösung, sondern auch als Zweifachstellplatz oder Reihenlösung. Dabei überzeugt nicht nur der formale Aspekt, sondern auch die moderne und sehr hochwertige Materialkombination aus verzinktem Stahl und Lärchen-Schichtholz. Module aus Edelstahl-Lochblech, Holz, Acrylglas oder als Edelstahlgitter bieten zudem die Möglichkeit der individuellen Gestaltung und Anpassung an die Gebäudearchitektur. Diese Varianten bieten außerdem zusätzlichen Schutz vor Wind und Niederschlag.

Weitere Informationen unter: www.loom-living.de

Abmessungen sorgen für ungehinderten Zugang zu den Fahrzeugen und natürlich finden auch andere Unterstände - wie Fahrräder & Co. - hier ausreichenden Platz.

Räume hell und freundlich gestalten

Farbwelten im Kinderzimmer

Farben sind für die gesunde Entwicklung eines Kindes sehr wichtig. Deshalb sollte auf die farbliche Gestaltung des Kinderzimmers besonderes Augenmerk gelegt werden. „Kinder brauchen eine Umgebung, die ihre Phantasie beflügelt und Geborgenheit vermittelt“, erklärt Michael Bross vom Deutschen Lackinstitut in Frankfurt. „Deshalb sollte das Kinderzimmer in hellen und freundlichen Farben gehalten sein und ein gewisses Maß an Abwechslung bieten.“ Jedoch können zu viele verschiedene Farbtöne, Muster und Formen an der Wand unruhig wirken. Hier gilt es, ein gesundes Mittelmaß zu finden, damit die sinnliche Wahrnehmung weder über- noch unterfordert wird. Während der Raum im Säuglingsalter Ruhe, Wärme und Geborgenheit ausstrahlen sollte, entwickeln Kinder zwischen drei und sechs Jahren eine Vorliebe für kräftige Rot-, Gelb- oder Blautöne. „Die Hersteller von Farben und Lacken in Deutschland haben für Kinder verschiedener Altersstufen zum Teil eigene Farbwelten und Gestaltungshilfen mit kindgerechten Motiven entwickelt, in deren Umgebung Kinder sich wohlfühlen“, informiert Bross.

Um mit Farbe die Wahrnehmung des Kindes anzuregen, ist eine ausgewogene Mischung



von verwandten Farbtönen und Kontrasten notwendig. Es gilt: Je größer die Fläche und je ausgeprägter die Form, desto zurückhaltender sollte die Farbe sein. Neben den farblichen Eindrücken können unterschiedliche Oberflächenstrukturen die taktile Wahrnehmungsfähigkeit von Kindern erhöhen. „So gibt es mittlerweile Wandfarben, die sich wie Textilien oder Wildleder anfühlen“, weiß Bross. Besonders interessant sind Magnetfarben, mit denen ein Teil der Wand beschriftet werden kann und sie als zusätzliche Spielfläche erschließt. Sie

muss in mehreren Schichten aufgetragen werden und belebt das Kinderzimmer dadurch, dass wechselnde Gestaltungselemente wie Poster, Magnetbuchstaben und -zahlen auf ihr angebracht werden können. Damit kann man an den abwaschbaren Wänden auch noch spielerisch lernen. Auch Tafelfarbe, eine abwaschbare Farbe, die mit Kreide bemalt oder beschrieben werden kann, eignet sich sehr gut für Kinderzimmer, sodass sich die Kinder ungehindert an bestimmten Wandflächen austoben können, ohne Schäden zu verursachen.

- vollerschlossene Grundstücke
- provisionsfrei • bauträgerfrei

Zahlreiche Dienstleistungen rund um das Grundstück einschließlich Ankauf, Verkauf und Bevorratung. Grundstücke in verschiedenen Größen zur individuellen Nutzung an verschiedenen Standorten, zum Beispiel in Biederitz, Magdeburg, Stendal, Tanne/Harz, Wanzleben u.a.

Erschließung, Planung, Förderung, Baubetreuung.



Landgesellschaft Sachsen-Anhalt mbH
Gemeinnütziges Unternehmen für die Entwicklung des ländlichen Raumes

Große Diesdorfer Str. 56/57, 39110 Magdeburg
Telefon: 0391 / 7 36 16
E-Mail: info@lgsa.de, www.lgsa.de

Wir sind für Sie da !

ZIELITZER Wohnungsgesellschaft mbH

Wir verkaufen erschlossenes Bauland zur EFH Bebauung, beste Lage im Ortskern Zielitz ab 443 m² = 15.505 € (35,- €/m²)
Tel. 03 92 08/2 75 90, www.zielitzer-wg.de

Flechtingen Hopfenbreite

Bauplätze ab 38,- €/qm

Fam. m. Kindern erhalten Nachlaß !
Neu: courtagefrei direkt von Wohnpark Flechtingen GbR
Anfr. an **Hartwig Borrmann** c/o. Beraten & Planen GmbH
Siegweg 4, 39167 Irxleben
Tel.: 03 92 04 - 92 39 10
oder **Horst Meier**, Parkstr. 5a
29378 Wittingen, Tel.: 0 58 31-85 49



Anzeige

Gent GmbH Bauunternehmen

Erschließung eines exklusiven Baugebiets am „Niegripper See“ - 31 Grundstücke, davon 22 in unmittelbarer Seeanbindung - Bebauung ist sofort möglich.

Vor den Toren von Burg in der Gemeinde Niegripp entsteht ein traumhaft schönes Baugebiet unmittelbar am Niegripper See, eines der reizvollsten in ganz Sachsen-Anhalt - hier greift wirklich der Ikea-Slogan: Wohnst Du noch oder lebst Du schon.

Bis Ende 2005 haben die Stadt Burg und die Gemeinde Niegripp den Bebauungsplan für insgesamt 31 Grundstücke entwickelt und die baurechtlichen Voraussetzungen geschaffen. 22 Grundstücke haben eine unmittelbare Seeanbindung - so besteht die Möglichkeit, sich einen Strand oder Boots-

anleger zu bauen. Die ersten dieser Grundstücke sind reserviert, weitere Anfragen von Bauwilligen haben nicht lange auf sich warten lassen. Es wird angestrebt, die 31 Grundstücke bis Ende 2008 zu verkaufen oder zu bebauen. „Die Gent GmbH als zentraler Ansprechpartner des Investors ist für den Vertrieb zuständig und veräußert die Grundstücke“, so der Vertriebsleiter der Gent GmbH, Arne Borrmann. „Für die Planung und Bebauung der Grundstücke arbeiten wir mit renommierten Magdeburger Architekten zusammen - selbstverständlich kann jedoch jeder Bauherr auch seine eigenen Wünsche und Planungen einbringen.“

Weitere Informationen finden Sie unter www.LebenAmWasser.de

Exklusives Leben am Wasser



Niegripper See

Großzügige Grundstücke ab 1.000 m²
Individuelles Bauen und Wohnen

Exklusives Leben am Wasser

Info-Telefon: 039 21/914350
E-Mail info@LebenAmWasser.de - www.LebenAmWasser.de

Moderne Lüftungssysteme stoppen Schimmel und Energieverschwendung

Kostenloser Ratgeber

Prima Klima im Haus

(djd). Geld, um es zum Fenster hinauszuerwerfen, hat wohl fast niemand. Und doch tun es viele Haus- und Wohnungsbesitzer gerade in der kalten Jahreszeit Tag für Tag, indem

sie die Fenster öffnen. Warme Luft zieht hinaus, kalte kommt herein und muss erst wieder erwärmt werden. Gerade in Zeiten hoher Energiekosten ist das ein teures Verg-

nügen. Andererseits gibt es laut einer Studie der Friedrich-Schiller-Universität in Jena in etwa sieben Millionen deutschen Wohnungen (entspricht 22 Prozent des Wohnungsbestandes) ein Schimmelpilzproblem. Ursache: zu dichte Gebäudehüllen und falsche Lüftung.

Beide Probleme lassen sich mit einem modernen Lüftungssystem lösen, gegenüber manuellem Fensterlüften ist sogar eine erhebliche Energieeinsparung von bis zu 90 Prozent möglich.

Was im Neubaubereich gerade bei Niedrigenergiehäusern schon weit verbreitet ist, lässt sich auch im Altbau realisieren.

Dezentrale Einzel-Lüftungsanlagen benötigen nur einen Stromanschluss und eine freie Außenwand zur Direktmontage.

Durch die dezentrale Frischluftzufuhr müssen keine Lüftungskanäle im Raum verlegt werden. Speziell für Geschosswohnungen im Altbau werden auch Modelle angeboten, die sich platzsparend in eine abgehängte Decke verlegen lassen. So bleibt die Wärme drinnen, Schadstoffe, Pollen und Lärm draußen. Mehr Infos unter www.waermeplus.de



Tipps zur Sicherheit rund ums Haus

(djd). "My home is my castle" - diesen Satz würden die allermeisten Wohnungs- oder Hauseigentümer sicherlich bejahen. Doch wie sicher ist das heimische "Schloss" wirklich? Wer einfach mal zu Hause und in aller Ruhe prüfen will, ob er gegen alle Eventualitäten gewappnet ist, dem sei der nun erschienene RAL-Ratgeber "Sicherheit rund ums Haus" empfohlen.

Er enthält wertvolle Informationen und Tipps, wie der Hausbesitzer und Bauherr Gefahren für Eigentum und Gesundheit abwenden kann. Wie kann ich mich mit ein paar einfachen Tricks besser vor Einbrechern schützen? Welche Vorkehrungen sind gegen Naturgewalten wie etwa Blitzschläge empfehlenswert? Warum gehören regelmäßig gewartete Feuerlöscher zu den effektivsten Vorsorgemaßnahmen, um Brände zu bekämpfen? Und weshalb ist gerade die Bekämpfung von Brandrauch lebenswichtig? Wie sicher ist

mein Garagentor? Diese und eine Vielzahl von anderen Fragen beantwortet der RAL-Ratgeber "Sicherheit rund ums Haus" ausführlich. Und wer weiterführende Informationen möchte, der bekommt sie bei den im Flyer genannten 17 Gütegemeinschaften. Der Flyer ist kostenlos erhältlich bei RAL unter Tel.: 02241-160521, und steht im Internet unter www.ral.de zum Download zur Verfügung.



Foto: djd / RAL

PORTAS Fachbetrieb Ralf Meiling

Renovierungsspezialist für Türen und Küchen

Seit 10 Jahren ist der PORTAS Fachbetrieb Ralf Meiling in Barleben der Renovierungsspezialist für Türen und Küchen. Bereits vor 9 Jahren ergänzte der Familienbetrieb sein Angebot um die Renovie-

rung von Treppen. Nun hat Inhaber Ralf Meiling zusätzlich auch die Fenster-Renovierung, Spanndecken sowie Schranklösungen mit Gleitüren nach Maß in sein Programm aufgenommen. Somit

ist gewährleistet, das unser zeitgemäßes Produktprogramm keine Wünsche zur Verschönerung des Hauses beim Kunden offen lässt.

TRAPEZBLECHE
für Dach und Wand.
Stets preisgünstige Sonderposten auf Lager.
W. Könecke, Chaussee 18,
39291 Möser, Tel.: 03 92 22/22 87

TISCHLEREI & TREPPENBAU
Thomas Gellert

- Treppen
- Geländer
- Türen, Tore
- Vordächer, Carports
- individuell und nach Maß

39326 Lindhorst
Colbitzer Straße 4
Tel. 03 92 07/8 04 84 • Fax: 95 98 90

BAUUNTERNEHMEN
Detlef Quatz & Sohn
GmbH

- Hochbau
- Innenausbau
- Um- und Ausbau
- Fassadensanierung mit Ispo-Vollwärmeschutz
- Betonsanierung

Bornsche Straße • 39340 Haldensleben
Telefon (0 39 04) 4 03 05 • Fax (0 39 04) 4 03 12 • Tel. privat 4 03 81

Hans-Joachim Feilhaber
Tiefbau und Landschaftsgestaltung GmbH

Wir erledigen für Sie zuverlässig:

- PFLASTERARBEITEN
- ROHRVERLEGUNGEN
- KLÄRGRUBENBAU
- GEBÄUDEABRISS • ERDARBEITEN
- KELLERWANDISOLIERUNG

Mittelstraße 32
39638 Zobbenitz

Tel.: 03 90 56/5 94, Fax: 92 06
Funktel.-Nr. 01 72/3 95 13 79

Meister des Fliesenlegerhandwerks
NILS ZABEL
Fliesen • Platten • Mosaik

Alte Kirchstraße 14 • 39171 Sülzetal/OT Osterweddingen
Tel.: 03 92 05/2 37 43 • Fax: 03 92 05/8 00 50

GEREKE-BAU
Inh. Bau-Ing. Petra Gereke

Zimmererarbeiten
Maurerarbeiten Dachdeckerarbeiten

Am Schäferbrunnen 17
39128 Magdeburg
E-mail: info@gerke-bau.de

Telefon: 03 91/7 23 22 05
Telefax: 03 91/7 21 46 78

R. OSTERBURG

- Verlegen von PVC-Belägen
- Serviceleistungen für Haus, Hof & Garten
- Teppichböden
- Trockenbauarbeiten
- Verarbeitung von Bauprofilen

Ralf Osterburg
Heinrichsberger Str. 8
39326 Loitsche

Tel./Fax: 03 92 08/22 96 Funk: 01 71/8 81 97 06

Renovieren statt rausreißen, wegwerfen oder streichen!

Alte Türen ...regelmäßig streichen?
Nie mehr streichen dank dem „Ummantelungs-System“ für alle Türen! Türrahmen, Beschläge und Stürzrahmen passend zur Tür!

Alte Küche ...wegwerfen?
Wieder neu mit dem „Fronten-Wechsel-System“ für alle Küchen!

Alte Treppe ...rausreißen?
Wieder neu mit dem „Stufe-auf-Stufe-System“ für alle Treppen!

PORTAS Europas Renovierer Nr.1
PORTAS-Fachbetrieb Ralf Meiling
Feldstr. 4/5, 39179 Barleben
Tel.: 03 92 03/5 01 18, Fax: 5 01 19
portas-meiling@t-online.de

Grüne Dächer

Blütenpracht auf Dachterrassen



Durch die Begrünung von Dächern lässt sich weiterer Wohnraum schaffen.

Gärten und Bauplätze sind in unseren dicht bebauten Städten immer rarer und meist teuer. Balkone, Terrassen und Dächer zu begrünen und zu nutzen, ist eine einfache, günstige und vorteilhafte Alternative.

Die blühende Natur wird unmittelbar erlebbar, gehört zum Haus und ergänzt die Architektur als besondere Note.

Es lassen sich einfache Gründächer als pflegeleichte Kräuterwiesen bis hin zu bege- und nutzbaren Dachflächen mit Stauden, Sträuchern, Rasen und Terrassen schaffen. Ob bei Neubau oder Sanierung, wichtig für einen Jahrzehnte funktionierenden Dachgarten sind eine vorausschauende Planung und kompetente Ausführungsfachfirmen.

Begrünte Terrassen und Dachgärten stellen nicht nur neuen Lebensraum dar, sie vereinen darüber hinaus viele positive Wirkungen:

- Energieeinsparungen durch die Dämmwirkung der Begrünung
 - Kühleffekte im Sommer
 - Schutz der Dachabdichtung vor Extremtemperaturen und Witterungseinflüssen
 - Lärminderung und Luftschalldämmung
 - Schadstofffilterung und -abbau
 - Regenwasserrückhalt und damit Entlastung der Kanalisation und Kosteneinsparung bei gesplitterter Abwassergebühr
 - Erhöhung der Luftfeuchtigkeit: verbessertes Wohnklima
 - Rückzugsflächen und Lebensraum für Menschen und Tiere.
- Weitere Informationen: www.fbb.de



Lebensstil besonderer Art

Luxuriöse Wohnwelten auf italienisch

Italienisches Design steht nach wie vor für einen Lebensstil der besonderen Art. Opulent, luxuriös, hochwertig und schlichtweg erstklassig – ob in Sachen Mode, Mobiliar oder ... Es liegt in der italienischen Natur, die schönen Dinge des Lebens in vollen Zügen zu genießen. Leben mit allen Sinnen wird in südlichen Gefilden groß geschrieben. Einen luxuriösen Hauch „Bella Italia“ gefällig?

Außergewöhnliche Wandkleider machen es möglich: „Cipriani“ – dieser Name steht ab sofort nicht mehr nur für höchsten Anspruch kultivierter Gastlichkeit und die Perfektion erstklassiger italienischer Küche. Er steht auch für eine außergewöhnlich schöne, dem Luxus italienischer Palazzi gewidmeten Tapetenkollektion aus dem Hause Rasch.

Großzügige Stickerie-Ornamente, in üppigem Gold filigran ausgeführt, bezaubern das Auge. Der Textil wirkende Untergrund und die an historische Vorlagen angelehnten Muster, Unis, Borten und Streifen in perfekter technischer Umsetzung geben den Tapeten der Kollektion „Cipriani 2008“ eine reiche optische Qualität. Mit der eleganten und nuancenreichen Colorierung und der Fülle akzentuierter Farbkombinationen lassen sich luxuriöse Wohn-

welten zaubern – sowohl in modernem als auch klassischen Ambiente.

Ohne Probleme lässt sich die neue Luxus-Welt selbst erschaffen: Die Tapeten sind derart hochwertig, dass sie auch von handwerklichen „Laien“ problemlos selbst verarbeitet werden können. Und wer hat keine Freude daran, seinen eigenen „Palazzo“ in feinsten Handarbeit entstehen zu sehen? Entsprechend einrichten, mit den passenden Accessoires versehen – und dann zuhause die italienischen Momente des Lebens genießen.

Weitere Informationen gibt es im Internet unter www.rasch.de. HLC



HARTMUT HÜTTER
STEINMETZMEISTER

GRABMALE
Grabeinfassungen

- Treppen
- Fußböden
- Fensterbänke
- Küchenarbeitsplatten
- Wandbekleidungen
- Restaurierungen

Magdeburger Straße 68
E-Mail: info@huetter-natursteine.de
www.huetter-natursteine.de

39340 Haldensleben
Telefon (0 39 04) 27 42
Telefax (0 39 04) 7 14 94

Natursteinbetrieb
Hartmut Kositzki
Steinmetzmeister

Wir fertigen für Sie aus Granit, Marmor, Sandstein und Betonwerkstein:

Treppenanlagen, Fußböden, Fensterbänke, individuelle Küchen- und Badausstattungen, Kaminverkleidungen, exclusive Steintische, Landschaftsgestaltungselemente (Bänke, Brunnen, Skulpturen) etc.

Südstr. 7 (Gewerbegebiet), 39326 Colbitz
Tel. 03 92 07 / 8 03 27, Fax: 03 92 07 / 8 09 96
E-Mail: Steinmetzmeister_Kositzki@t-online.de

Container 5-40 m³

- Schrottsorgung
- Asbestentsorgung
- DEKRA Stützpunkt
- kostenlos
- Gebäudeabbruch
- Fahrzeuguntersuchungen
- Sand und Baustoffe
- Maschineller Erdbau
- **komplett**
- Transporte nah und fern
- Bauschutt- u. Bodenannahme
- Freie Werkstatt

Haldenslebener Recycling- u. Umweltdienst GmbH

Entsorgungsfachbetrieb

39343 Erxleben
Oesterbornbreite 6
Tel. (03 90 52) 9 62-0
Internet: www.umweltdienst-erxleben.de
e-mail: service@umweltdienst-erxleben.de

Zertifiziert nach DIN EN ISO 9001:2000
OHMI EuroCert

Telefonisch erreichbar:
Mo.-Fr. 6-17 Uhr
Fax (03 90 52) 72 50